

コメ先物 プライスレポート〔No.51〕

大阪堂島商品取引所

基準日：大阪コメ(2016.04.08)

東京コメ(2016.04.20)

公表日：2016.04.27

項目

1 コメ先物価格

- 1.1 東京コメ・限月一代データ
- 1.2 大阪コメ・限月一代データ
- 1.3 東京コメ・期間別・限月別データ
- 1.4 大阪コメ・期間別・限月別データ
- 1.5 相関係数

2 コメ先物価格の比較(東京コメ・大阪コメ)

- 2.1 東京コメ及び大阪コメの価格
- 2.2 東京コメ及び大阪コメの同一限月間価格差

3 投資商品との比較

- 3.1 価格推移グラフ等
- 3.2 騰落率等

参考1 米取引関係者の判断に関する調査結果(DI・一部抜粋)

参考2 自社の取引状況(主食用米の価格)に関する判断DIとコメ先物価格

*本レポートに関するデータは一般紙、業界紙等の媒体を通じて公表されているものを一部使用しております。又、掲載情報の正確性については万全を期しておりますが、その正確性を保証するものではありません。利用者がレポートの情報をを用いて行う一切の行為について本所は何ら責任を負うものではありません。記載されている内容は作成時におけるものであり、将来のいて事前の予告なしに変更される場合がありますのでご了承ください。

1 コメ先物価格

1.1 東京コメ・限月一代データ

単位：円/60kg当たり

	2015年07月限	2015年08月限	2015年09月限	2015年10月限	2015年11月限	2015年12月限	2016年01月限	2016年02月限	2016年03月限
始値(a)	8,130 (2015/01/21)	8,480 (2015/02/23)	8,200 (2015/03/23)	9,100 (2015/04/21)	9,530 (2015/05/21)	9,190 (2015/06/22)	9,160 (2015/07/21)	9,310 (2015/08/21)	9,860 (2015/09/24)
高値(b)	8,780 (2015/05/14)	8,830 (2015/05/14)	9,010 (2015/08/04)	11,070 (2015/10/08)	11,020 (2015/11/04)	11,250 (2015/12/14)	11,200 (2015/12/30)	11,700 (2016/02/04)	11,760 (2016/02/04)
安値(c)	8,130 (2015/01/21)	8,200 (2015/03/19)	8,200 (2015/03/23)	9,070 (2015/07/02)	9,030 (2015/07/02)	8,980 (2015/07/02)	9,160 (2015/07/21)	9,270 (2015/08/28)	9,860 (2015/09/24)
納会値(d)	8,600 (2015/07/17)	8,750 (2015/08/20)	8,930 (2015/09/18)	10,800 (2015/10/20)	10,780 (2015/11/20)	11,250 (2015/12/18)	11,200 (2016/01/20)	11,630 (2016/02/19)	11,500 (2016/03/18)
平均値	8,542	8,622	8,787	9,481	9,724	9,971	10,290	10,690	11,108
中央値	8,560	8,690	8,810	9,380	9,380	9,540	10,580	10,870	11,190
標準偏差	158	166	162	494	704	823	762	723	517
レンジ(b-c)	650	630	810	2,000	1,990	2,270	2,040	2,430	1,900
騰落額(d-a)	470	270	730	1,700	1,250	2,060	2,040	2,320	1,640
騰落率(d/a)	6.0%	3.0%	9.0%	19.0%	13.0%	22.4%	22.3%	25.0%	16.6%
営業日数	123	124	125	122	126	123	122	120	119
データ数	735	741	747	729	753	735	723	711	705

単位：円/60kg当たり

	2016年04月限	2016年05月限	2016年06月限	2016年07月限	2016年08月限	2016年09月限
始値(a)	10,330 (2015/10/21)	10,810 (2015/11/24)	11,230 (2015/12/21)	11,660 (2016/01/21)	11,670 (2016/02/22)	11,700 (2016/03/22)
高値(b)	12,320 (2016/04/20)	12,330 (2016/04/20)	12,440 (2016/04/20)	12,610 (2016/04/20)	12,640 (2016/04/20)	12,710 (2016/04/20)
安値(c)	10,330 (2015/10/21)	10,810 (2015/11/24)	11,230 (2015/12/21)	11,580 (2016/03/14)	11,600 (2016/02/22)	11,700 (2016/03/22)
納会値	12,320	12,330	12,440	12,600	12,630	12,700
又は終値(d)	(2016/04/20)	(2016/04/20)	(2016/04/20)	(2016/04/20)	(2016/04/20)	(2016/04/20)
平均値	11,390	11,586	11,722	11,825	11,845	12,076
中央値	11,600	11,620	11,730	11,760	11,790	11,950
標準偏差	434	283	203	218	277	288
レンジ(b-c)	1,990	1,520	1,210	1,030	1,040	1,010
騰落額(d-a)	1,990	1,520	1,210	940	960	1,000
騰落率(d/a)	19.3%	14.1%	10.8%	8.1%	8.2%	8.5%
営業日数	123	101	82	63	42	22
データ数	729	600	486	378	252	132

・2015年10月限以降、標準品を変更。

※ 上記データの算出対象期間は、2015.01.21～2016.04.20までとしている。

1 コメ先物価格

1.2 大阪コメ・限月一代データ

単位：円/60kg当たり

	2015年07月限	2015年08月限	2015年09月限	2015年10月限	2015年11月限	2015年12月限	2016年01月限	2016年02月限	2016年03月限
始値(a)	9,770 (2015/01/13)	9,980 (2015/02/12)	9,850 (2015/03/11)	10,800 (2015/04/13)	11,450 (2015/05/11)	11,340 (2015/06/11)	10,970 (2015/07/13)	11,010 (2015/08/11)	11,230 (2015/09/11)
高値(b)	11,110 (2015/05/13)	11,200 (2015/05/13)	11,500 (2015/09/09)	12,000 (2015/09/30)	12,000 (2015/10/06)	12,200 (2015/12/09)	12,460 (2015/12/17)	12,400 (2015/12/16)	12,400 (2015/12/16)
安値(c)	9,770 (2015/01/13)	9,780 (2015/03/03)	9,850 (2015/03/11)	10,800 (2015/04/13)	10,950 (2015/09/03)	10,880 (2015/07/14)	10,840 (2015/07/16)	10,890 (2015/09/01)	11,140 (2015/09/14)
納会値(d)	10,500 (2015/07/10)	10,350 (2015/08/10)	11,500 (2015/09/10)	12,000 (2015/10/09)	11,700 (2015/11/10)	12,200 (2015/12/10)	12,200 (2016/01/08)	12,250 (2016/02/10)	11,980 (2016/03/10)
平均値	10,432	10,541	10,649	11,235	11,387	11,414	11,568	11,790	12,002
中央値	10,450	10,620	10,710	11,180	11,240	11,230	11,660	11,990	12,070
標準偏差	497	488	418	261	331	397	509	463	285
レンジ(b-c)	1,340	1,420	1,650	1,200	1,050	1,320	1,620	1,510	1,260
騰落額(d-a)	730	370	1,650	1,200	250	860	1,230	1,240	750
騰落率(d/a)	7.0%	4.0%	16.8%	11.1%	2.0%	8.0%	11.0%	11.0%	6.7%
営業日数	124	123	127	122	126	124	120	122	119
データ数	741	735	759	729	753	741	711	723	705

単位：円/60kg当たり

	2016年04月限	2016年05月限	2016年06月限	2016年07月限	2016年08月限	2016年09月限
始値(a)	12,110 (2015/10/13)	11,720 (2015/11/11)	12,290 (2015/12/11)	12,360 (2016/01/12)	12,210 (2016/02/12)	12,040 (2016/03/11)
高値(b)	12,420 (2015/12/30)	12,420 (2015/12/30)	12,490 (2015/12/30)	12,510 (2016/02/04)	12,420 (2016/03/22)	12,500 (2016/04/06)
安値(c)	11,690 (2015/11/05)	11,720 (2015/11/11)	11,950 (2016/02/17)	11,930 (2016/02/24)	11,920 (2016/02/24)	12,040 (2016/03/11)
納会値	12,250	12,280	12,330	12,380	12,400	12,400
又は終値(d)	(2016/04/08)	(2016/04/08)	(2016/04/08)	(2016/04/08)	(2016/04/08)	(2016/04/08)
平均値	12,108	12,150	12,204	12,183	12,174	12,319
中央値	12,100	12,160	12,200	12,195	12,150	12,380
標準偏差	166	152	124	131	150	165
レンジ(b-c)	730	700	540	580	500	460
騰落額(d-a)	140	560	40	20	190	360
騰落率(d/a)	1.0%	5.0%	0.0%	0.0%	2.0%	3.0%
営業日数	121	101	80	62	40	20
データ数	717	600	474	372	240	120

・2015年10月限以降、標準品の変更、及び標準品と受渡供用品の調整額を一律0円に変更。

※ 上記データの算出対象期間は、2015.10.13～2016.04.08までとしている。

1 コメ先物価格

1.3 東京コメ・期間別・限月別データ

期間	〔自〕 〔至〕	I	II	III	IV	V	VI
		2015年10月21日	2015年11月24日	2015年12月21日	2016年01月21日	2016年02月22日	2016年03月22日
		2015年11月20日	2015年12月18日	2016年01月20日	2016年02月19日	2016年03月18日	2016年04月20日
2016年04月限	始値(a)	10,330	10,810	11,170	11,610	11,710	11,620
	高値(b)	10,960	11,190	11,610	11,860	11,740	12,320
	安値(c)	10,330	10,810	11,170	11,600	11,580	11,620
	終値(d)	10,810	11,170	11,610	11,710	11,620	12,320
	平均値	10,661	11,094	11,416	11,736	11,667	11,782
	中央値	10,650	11,135	11,390	11,750	11,650	11,760
	標準偏差	172	110	146	73	55	174
	月間レンジ(b-c)	630	380	440	260	160	700
	騰落額(d-a)	480	360	440	100	-90	700
	騰落率(d/a)	4.6%	3.3%	3.9%	0.9%	-0.8%	6.0%
	2016年05月限	始値(a)		10,810	11,230	11,660	11,750
高値(b)			11,240	11,660	11,900	11,780	12,330
安値(c)			10,810	11,230	11,650	11,560	11,620
終値(d)			11,230	11,660	11,750	11,620	12,330
平均値			11,125	11,479	11,776	11,679	11,805
中央値			11,180	11,480	11,790	11,690	11,760
標準偏差			125	140	72	83	201
月間レンジ(b-c)			430	430	250	220	710
騰落額(d-a)			420	430	90	-130	710
騰落率(d/a)			3.9%	3.8%	0.8%	-1.1%	6.1%
2016年06月限		始値(a)			11,230	11,650	11,740
	高値(b)			11,680	11,890	11,770	12,440
	安値(c)			11,230	11,640	11,550	11,640
	終値(d)			11,650	11,740	11,640	12,440
	平均値			11,498	11,766	11,670	11,912
	中央値			11,510	11,780	11,680	11,870
	標準偏差			147	72	83	204
	月間レンジ(b-c)			450	250	220	800
	騰落額(d-a)			420	90	-100	800
	騰落率(d/a)			3.7%	0.8%	-0.9%	6.9%

1 コメ先物価格

1.3 東京コメ・期間別・限月別データ(続)

期間	〔自〕 〔至〕	I	II	III	IV	V	VI
		2015年10月21日 2015年11月20日	2015年11月24日 2015年12月18日	2015年12月21日 2016年01月20日	2016年01月21日 2016年02月19日	2016年02月22日 2016年03月18日	2016年03月22日 2016年04月20日
2016年07月限	始値(a)				11,660	11,670	11,670
	高値(b)				11,930	11,700	12,610
	安値(c)				11,660	11,580	11,670
	終値(d)				11,670	11,670	12,600
	平均値				11,803	11,648	12,007
	中央値				11,800	11,640	11,900
	標準偏差				67	37	263
	月間レンジ(b-c)				270	120	940
	騰落額(d-a)				10	0	930
	騰落率(d/a)				0.1%	0.0%	8.0%
	2016年08月限	始値(a)					11,670
高値(b)						11,700	12,640
安値(c)						11,600	11,700
終値(d)						11,700	12,630
平均値						11,634	12,037
中央値						11,635	11,930
標準偏差						20	263
月間レンジ(b-c)						100	940
騰落額(d-a)						30	930
騰落率(d/a)						0.3%	7.9%
2016年09月限		始値(a)					
	高値(b)						12,710
	安値(c)						11,700
	終値(d)						12,700
	平均値						12,076
	中央値						11,950
	標準偏差						288
	月間レンジ(b-c)						1,010
	騰落額(d-a)						1,000
	騰落率(d/a)						8.5%

上表は、基準日から過去6ヵ月間のデータを1ヵ月単位で分析したもの(2015.10.21～2016.04.20)。

(期間VI)

・2016年09月限(期先)の月間レンジは1,010円〔=1ヵ月間の最大差損益は、1枚につき20.2万円(1,010円×200倍)〕。

1 コメ先物価格

1.4 大阪コメ・期間別・限月別データ

(単位:円)

期間	〔自〕 〔至〕	I	II	III	IV	V	VI
		2015年10月13日 2015年11月10日	2015年11月11日 2015年12月10日	2015年12月11日 2016年01月08日	2016年01月12日 2016年02月10日	2016年02月12日 2016年03月10日	2016年03月11日 2016年04月08日
2016年04月限	始値(a)	12,110	11,720	12,290	12,310	12,270	12,020
	高値(b)	12,110	12,310	12,420	12,310	12,270	12,250
	安値(c)	11,690	11,710	12,210	11,910	11,980	12,020
	終値(d)	11,720	12,290	12,310	12,270	12,020	12,250
	平均値	11,973	12,064	12,311	12,133	12,099	12,096
	中央値	12,020	12,110	12,290	12,130	12,040	12,050
	標準偏差	138	220	52	136	106	79
	月間レンジ(b-c)	420	600	210	400	290	230
	騰落額(d-a)	-390	570	20	-40	-250	230
	騰落率(d/a)	-3.2%	4.9%	0.2%	-0.3%	-2.0%	1.9%
2016年05月限	始値(a)		11,720	12,290	12,310	12,240	12,050
	高値(b)		12,360	12,420	12,370	12,240	12,280
	安値(c)		11,720	12,210	11,970	11,940	12,050
	終値(d)		12,290	12,310	12,240	12,050	12,280
	平均値		12,071	12,307	12,159	12,097	12,143
	中央値		12,110	12,290	12,130	12,070	12,100
	標準偏差		224	53	129	79	81
	月間レンジ(b-c)		640	210	400	300	230
	騰落額(d-a)		570	20	-70	-190	230
	騰落率(d/a)		4.9%	0.2%	-0.6%	-1.6%	1.9%
2016年06月限	始値(a)			12,290	12,360	12,200	12,060
	高値(b)			12,490	12,470	12,230	12,330
	安値(c)			12,190	12,070	11,950	12,060
	終値(d)			12,360	12,200	12,060	12,330
	平均値			12,323	12,229	12,097	12,183
	中央値			12,310	12,200	12,070	12,150
	標準偏差			88	118	73	93
	月間レンジ(b-c)			300	400	280	270
	騰落額(d-a)			70	-160	-140	270
	騰落率(d/a)			0.6%	-1.3%	-1.1%	2.2%

1 コメ先物価格

1.4 大阪コメ・期間別・限月別データ(続)

(単位:円)

期間	〔自〕 〔至〕	I	II	III	IV	V	VI
		2015年10月13日 2015年11月10日	2015年11月11日 2015年12月10日	2015年12月11日 2016年01月08日	2016年01月12日 2016年02月10日	2016年02月12日 2016年03月10日	2016年03月11日 2016年04月08日
2016年07月限	始値(a)				12,360	12,210	12,040
	高値(b)				12,510	12,330	12,380
	安値(c)				12,110	11,930	12,040
	終値(d)				12,210	12,040	12,380
	平均値				12,236	12,091	12,216
	中央値				12,200	12,040	12,200
	標準偏差				102	127	114
	月間レンジ(b-c)				400	400	340
	騰落額(d-a)				-150	-170	340
	騰落率(d/a)				-1.2%	-1.4%	2.8%
	2016年08月限	始値(a)					12,210
高値(b)						12,350	12,420
安値(c)						11,920	12,040
終値(d)						12,040	12,400
平均値						12,096	12,253
中央値						12,040	12,290
標準偏差						130	127
月間レンジ(b-c)						430	380
騰落額(d-a)						-170	360
騰落率(d/a)						-1.4%	3.0%
2016年09月限		始値(a)					
	高値(b)						12,500
	安値(c)						12,040
	終値(d)						12,400
	平均値						12,319
	中央値						12,380
	標準偏差						165
	月間レンジ(b-c)						460
	騰落額(d-a)						360
	騰落率(d/a)						3.0%

上表は、基準日から過去6ヵ月間のデータを1ヵ月単位で分析したものの(2015.10.13~2016.04.08)。

(期間VI)

・2016年09月限(期先)の月間レンジは460円[=1ヵ月間の最大差損益は、1枚につき2.3万円(460円×50倍)]。

1 コメ先物価格

1.5 相関係数

東京コメ

価格相関

	2016年04月限	2016年05月限	2016年06月限	2016年07月限	2016年08月限	2016年09月限
2016年04月限						
2016年05月限	0.9954					
2016年06月限	0.9700	0.9720				
2016年07月限	0.9159	0.8886	0.9686			
2016年08月限	0.8893	0.8608	0.9436	0.9929		
2016年09月限	0.9756	0.9809	0.9809	0.9989	0.9989	

騰落率相関

	2016年04月限	2016年05月限	2016年06月限	2016年07月限	2016年08月限	2016年09月限
2016年04月限						
2016年05月限	0.9523					
2016年06月限	0.8845	0.9546				
2016年07月限	0.7701	0.8058	0.8459			
2016年08月限	0.7225	0.7774	0.8269	0.9856		
2016年09月限	0.6903	0.8037	0.8037	0.9802	0.9802	

※ 東京コメの相関は、直近6ヶ月(2016.04.20以前)の帳入値に基づき作成したもの。

大阪コメ

価格相関

	2016年04月限	2016年05月限	2016年06月限	2016年07月限	2016年08月限	2016年09月限
2016年04月限						
2016年05月限	0.9827					
2016年06月限	0.8743	0.9379				
2016年07月限	0.7279	0.7987	0.9120			
2016年08月限	0.7774	0.8735	0.9248	0.9798		
2016年09月限	0.7648	0.8126	0.8720	0.9235	0.9832	

騰落率相関

	2016年04月限	2016年05月限	2016年06月限	2016年07月限	2016年08月限	2016年09月限
2016年04月限						
2016年05月限	0.9619					
2016年06月限	0.8612	0.9057				
2016年07月限	0.7430	0.7649	0.8346			
2016年08月限	0.6914	0.6989	0.7362	0.9269		
2016年09月限	0.3647	0.4381	0.6045	0.7002	0.8997	

※ 大阪コメの相関は、直近6ヶ月(2016.04.08以前)の帳入値に基づき作成したもの。

2 コメ先物価格の比較(東京コメ・大阪コメ)

2.1 東京コメ及び大阪コメの価格

①基礎データ(全限価格)

単位:円

	東京コメ	大阪コメ
平均値	11,424	12,111
中央値	11,580	12,120
最頻値	11,620	11,990
標準偏差	449	194
最高値	12,700	12,510
最低値	10,330	11,640

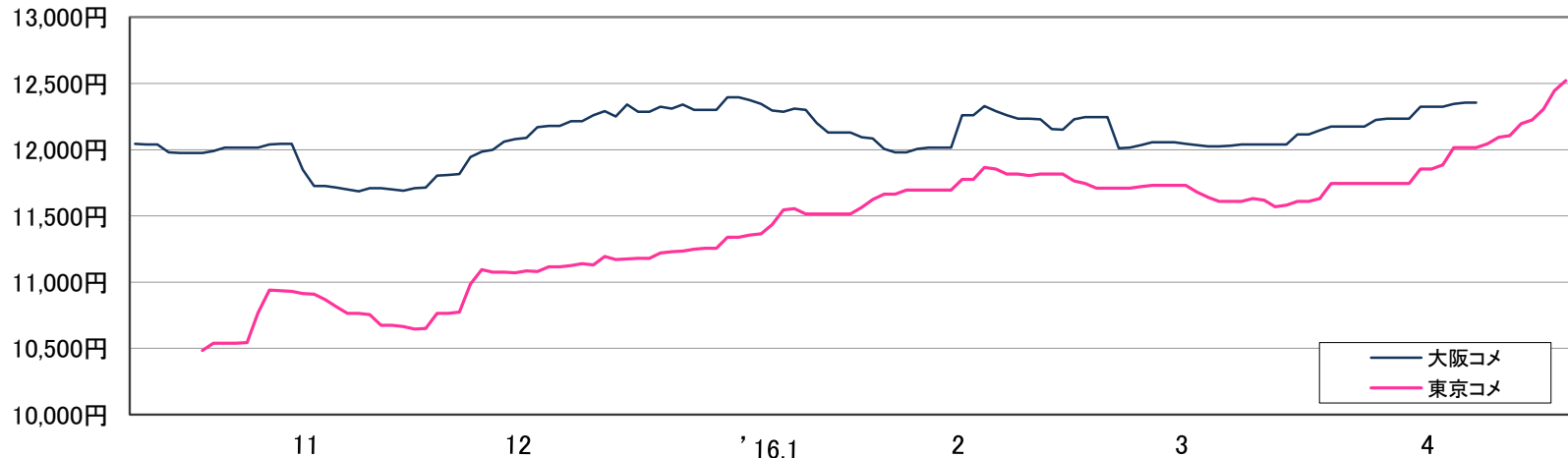
※ 上表は、直近6ヶ月(東京コメ:2016.04.20以前、大阪コメ:2016.04.08前)の帳入値に基づき作成したものです。

②相関係数(東西同一限月間)

	価格相関	騰落率相関
16.4月限	0.3677	0.2847
16.5月限	-0.2643	0.3773
16.6月限	-0.1557	0.3415
16.7月限	0.7100	0.2635
16.8月限	0.8222	0.3041
16.9月限	0.6602	0.4355

※ 上表は、2015.10.21~2016.04.08の帳入値に基づき作成したものです。

コメ先物価格(全限中央値)の推移



※ 表は、直近6ヶ月(東京コメ:2016.04.20以前、大阪コメ:2016.04.08以前)の帳入値に基づき作成したものです。

2 コメ先物価格の比較(東京コメ・大阪コメ)

2.2 東京コメ及び大阪コメの同一限月間価格差

同一限月間価格差の基礎データ

単位:円

	16.04月限	16.05月限	16.06月限	16.07月限	16.08月限	16.09月限
平均値	758円	633円	530円	418円	423円	510円
中央値	570円	490円	465円	410円	425円	570円
最頻値	430円	480円	420円	410円	490円	570円
標準偏差	385円	310円	213円	101円	94円	130円
最高値	1,680円	1,220円	1,030円	660円	720円	630円
最低値	230円	250円	270円	260円	260円	200円

※ 上表は、2016.04.08時点に建っている6限月の帳入値(直近6ヵ月)に基づき作成したもの。

期近限月(2016年04月限)の価格差推移



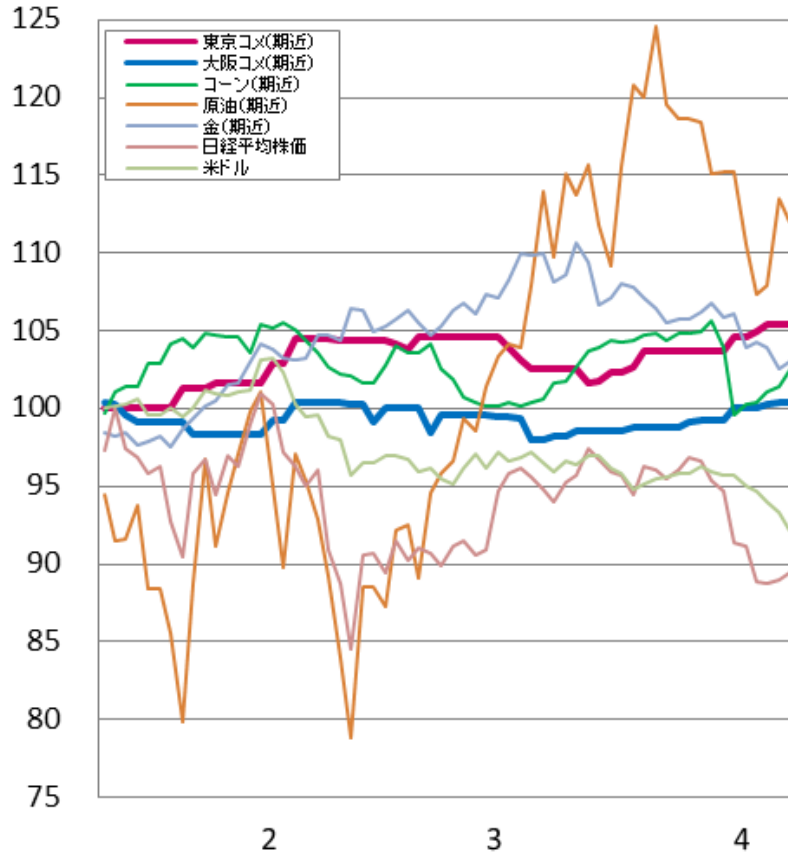
※ グラフは、2016.04.08時点の一代の帳入値に基づき作成したもの。

上表によると、東京コメと大阪コメの期近限月間(04月限)価格差の平均は758円で、±385円の範囲に価格差データが集中〔先月(1番限)よりも190円縮小〕。

3 投資商品との比較

3.1 価格推移グラフ等

コメと投資商品の価格水準(直近3ヶ月)(基準:2016.01.08=100)



相関係数

価格相関

	①	②	③	④	⑤	⑥	⑦
①東京コメ(期近)							
②大阪コメ(期近)	0.4668						
③CMEコーン(期近)	-0.1685	-0.3345					
④CME原油(期近)	0.2178	-0.3286	0.0468				
⑤東京金(期近)	0.5513	-0.1814	-0.1392	0.5619			
⑥日経平均株価	-0.6308	-0.4977	0.3704	0.2472	-0.1430		
⑦米ドル	-0.6535	-0.2012	0.3215	-0.5460	-0.5778	0.5934	

騰落率相関

	①	②	③	④	⑤	⑥	⑦
①東京コメ(期近)							
②大阪コメ(期近)	0.3949						
③CMEコーン(期近)	-0.1938	-0.1924					
④CME原油(期近)	-0.1607	-0.1677	-0.0896				
⑤東京金(期近)	-0.0836	0.0978	-0.1058	0.0903			
⑥日経平均株価	-0.1783	-0.1389	0.1505	0.5905	0.0575		
⑦米ドル	-0.2528	-0.2321	0.0919	0.3058	-0.0497	0.4760	

※ 上記データの算出対象期間は、2016.01.12～2016.04.08までとしている。

左グラフ(直近3ヶ月間の価格水準)によると、他の商品が軒並み値を下げる中、東京コメ、大阪コメともに堅調に推移していることが見てとれる。

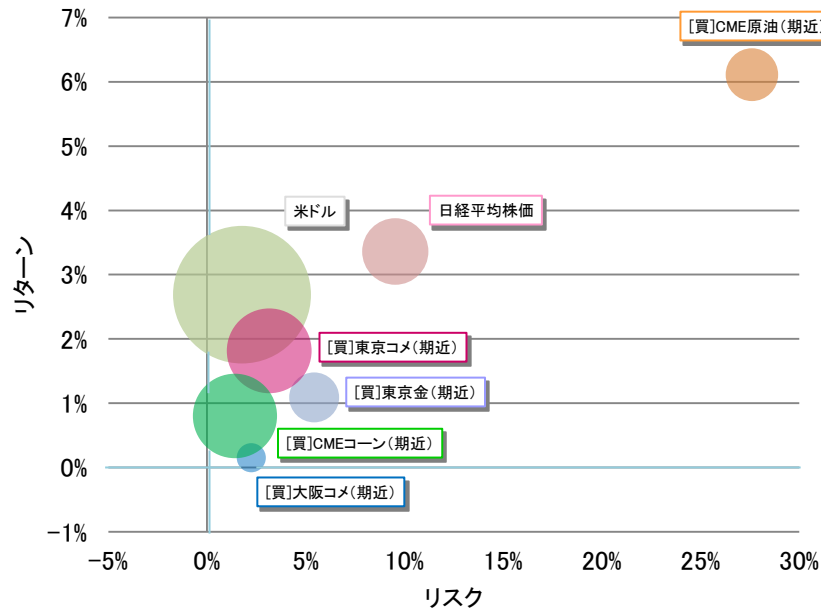
また、上表の相関係数によると、東京コメ、大阪コメともに特に他商品との高い相関を示しておらず、投資対象の一部に組み込むことで、一定のリスク分散効果が期待される。

※各表およびグラフは、直近6ヶ月(2016.04.08以前)の帳入値に基づき作成したものである。
(日経平均株価は終値)

3 投資商品との比較

3.2 騰落率等

リスク・リターンの関係(直近3ヶ月間の状況)



左グラフの円の大きさは、投資効率を測るメジャーであるシャープ・レシオ(シャープR)の大きさを表している。(円が大きいほど評価。)

また、左グラフ・左下表によると、直近3ヶ月間でリスク・リターンのバランスが良い投資対象は、米ドル、東京コメ、コーンの順となる。

右下表によると、東京コメ、大阪コメともに、一旦下げた値位置を上げて緩やかな上昇トレンドを示した。

リスク・リターンの関係(データ)

	リターン	リスク	シャープR
[買]東京コメ(期近)	1.816%	3.156%	0.575
[買]大阪コメ(期近)	0.153%	2.240%	0.068
[買]CMEコーン(期近)	0.803%	1.413%	0.568
[買]CME原油(期近)	6.111%	27.605%	0.221
[買]東京金(期近)	1.091%	5.432%	0.201
日経平均株価	3.361%	9.535%	0.352
米ドル	2.690%	1.772%	1.518

直近の期間騰落率(基準日:2016.04.08)

	1ヶ月	2ヶ月	3ヶ月
東京コメ(期近)	2.8%	1.0%	5.4%
大阪コメ(期近)	2.3%	0.0%	0.4%
コーン(期近)	0.7%	0.1%	2.4%
原油(期近)	-2.7%	33.4%	12.0%
金(期近)	-5.2%	-1.3%	3.0%
日経平均株価	-6.1%	0.7%	-10.6%
米ドル	-4.7%	-6.0%	-7.9%

※「リスク・リターン」の関係について

- (1) 1ヶ月毎の騰落率(大阪コメ納会日基準、終値ベース、3ヶ月間)に基づき算出。
- (2) 算出に際し、投下資金、レバレッジ、無リスク金利等は含めていない。
- (3) 計測期間や条件設定により変化することから、あくまでも参考程度の位置づけとするもの。

※直近の期間騰落率イメージ

$$\text{騰落率} = \frac{\text{基準日の価格}}{\text{1ヶ月前の価格}} \sim \frac{\text{基準日の価格}}{\text{3ヶ月前の価格}}$$

参考1: 米取引関係者の判断に関する調査結果(DI・一部抜粋)

2016年04月04日公表分

			今月の 数値	前月からの 増減
国内の主食用 米の需給及び 価格動向に関 する判断 (全体)	主食用米の 需給動向	現状判断DI	57	0
		見通し判断DI(向う3ヶ月)	55	1
	主食用米の 米価水準	現状判断DI	46	-1
		見通し判断DI(向う3ヶ月)	57	0

※ DIの見方

需給動向: 当月の数値が前月と比較し100に近づけば、「締まっている」/「(将来)締まる」という見方が前月より強くなり、反対に0に近づけば、「緩んでいる」/「(将来)緩む」という見方が前月より強くなった傾向を示す。

米価水準: 当月の数値が前月と比較し100に近づけば、「高くなった」/「(将来)高くなる」という見方が前月より強くなり、反対に0に近づけば、「低くなった」/「(将来)低くなる」という見方が前月より強くなった傾向を示す。

DI 調査結果へのリンク先はこちら

→[HTTP://WWW.KOMENET.JP/JISHUCHOUSA/143.HTML](http://www.komenet.jp/jishuchousa/143.html)

※「米取引関係者の判断に関する調査結果」について

(1) 公益社団法人米穀安定供給確保支援機構(米穀機構)が、米の需給動向や価格水準などの取引状況を把握することを目的に毎月調査を実施し、その結果をDI(アンケート回答者の判断や方向性を指数化したもの)として公表したもの。

(2) 調査期間:
毎月1日から25日までの取引状況を踏まえた回答による。

(3) DIの算出方法:
米の需給動向・価格水準などに関する現状、または先行きに対する5段階の判断(評価)にそれぞれ点数(評価点)を与え、これらを各回答区分の構成比(%)に乗じてDIを算出する。
ただし、DIの推移は、変化の方向性を示すものであり、その変化の大きさ(量感)を表すものではない。例えば、大幅であろうが小幅であろうが、上昇するといった見方をする者の構成比が同じであれば、同じDIが観測されることに注意が必要。

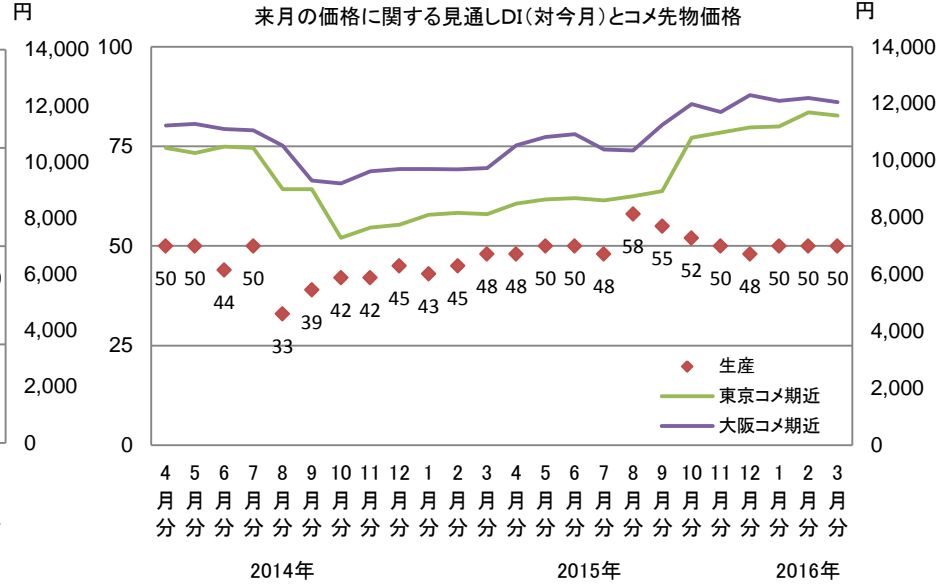
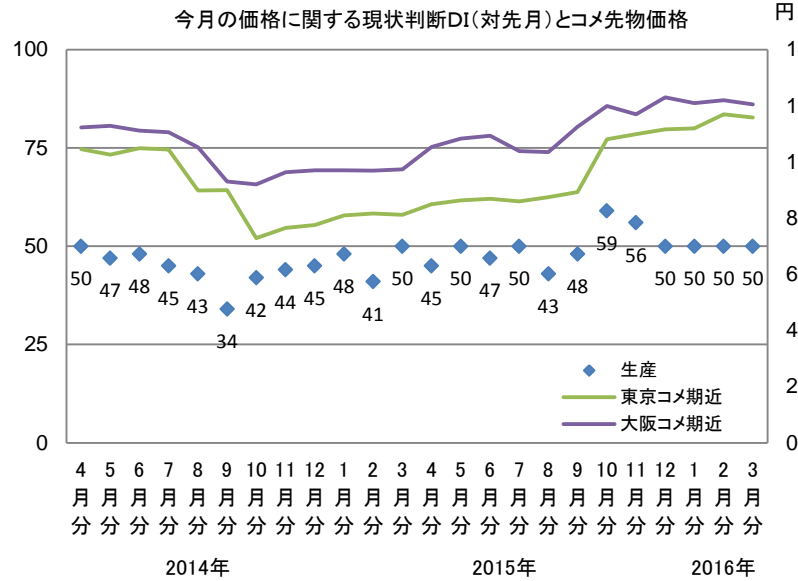
【DIの算出例】

(問)国内の主食用米の“向う3ヶ月の米価水準”について、“現時点と比較”してどうなると考えていますか。

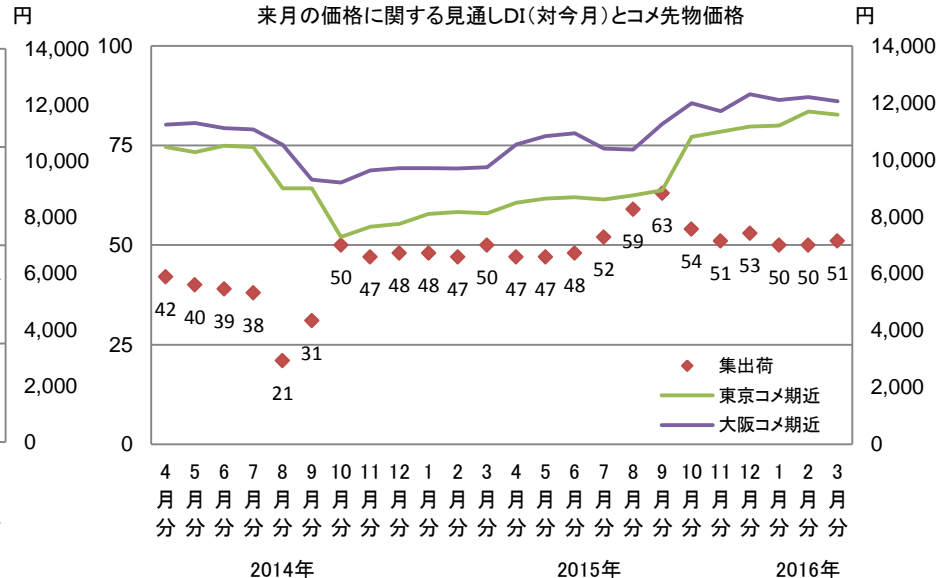
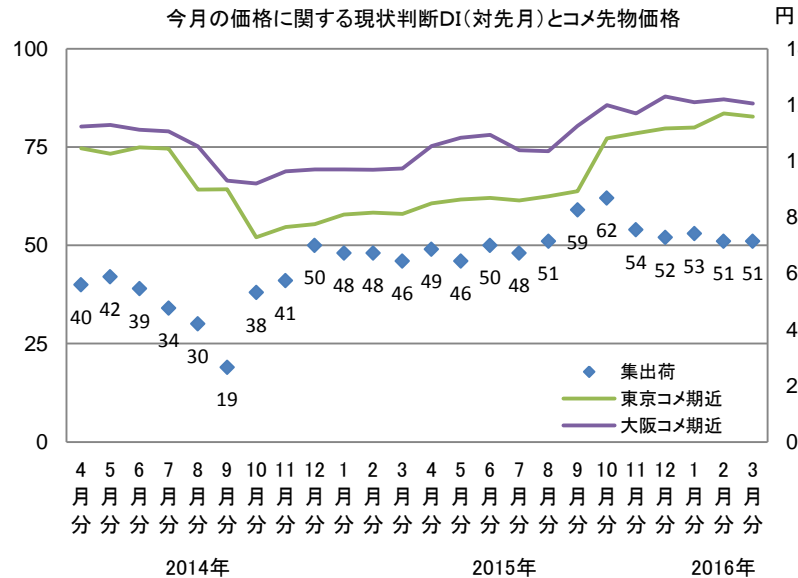
	高くなる	やや高くなる	同程度	やや低くなる	低くなる
評価点(A)	+1	+0.75	+0.5	+0.25	0
構成比(B)	17.8	20.0	20.0	22.2	20.0
各DI(C=A×B)	17.8	15	10	5.6	0
DI(合計)	48.4				

参考2: 自社の取引状況(主食用米の価格)に関する判断DIとコメ先物価格

① 生産者

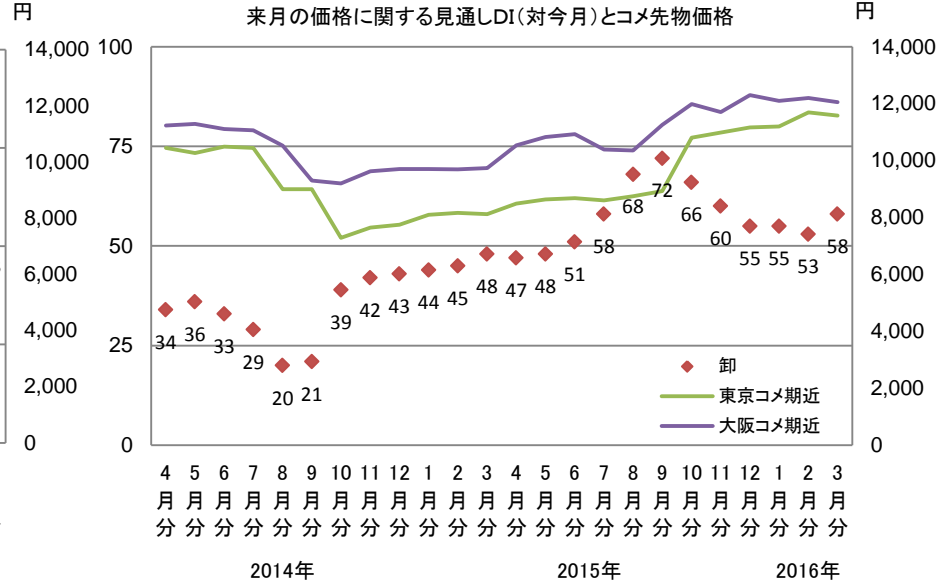
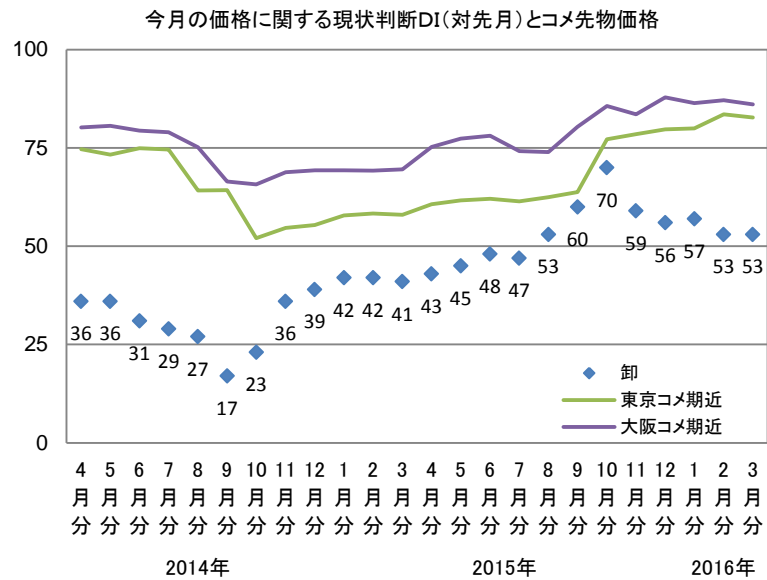


② 集出荷



参考2: 自社の取引状況(主食用米の価格)に関する判断DIとコメ先物価格

③ 卸



④ 小売等

