

# コメ先物 プライスレポート〔No.48〕

大阪堂島商品取引所

基準日：大阪コメ(2016.01.08)

東京コメ(2016.01.20)

公表日：2016.01.27

# 項目

## 1 コメ先物価格

- 1.1 東京コメ・限月一代データ
- 1.2 大阪コメ・限月一代データ
- 1.3 東京コメ・期間別・限月別データ
- 1.4 大阪コメ・期間別・限月別データ
- 1.5 相関係数

## 2 コメ先物価格の比較(東京コメ・大阪コメ)

- 2.1 東京コメ及び大阪コメの価格
- 2.2 東京コメ及び大阪コメの同一限月間価格差

## 3 投資商品との比較

- 3.1 価格推移グラフ等
- 3.2 騰落率等

参考1 米取引関係者の判断に関する調査結果(DI・一部抜粋)

参考2 自社の取引状況(主食用米の価格)に関する判断DIとコメ先物価格

\*本レポートに関するデータは一般紙、業界紙等の媒体を通じて公表されているものを一部使用しております。又、掲載情報の正確性については万全を期しておりますが、その正確性を保証するものではありません。利用者がレポートの情報をを用いて行う一切の行為について本所は何ら責任を負うものではありません。記載されている内容は作成時におけるものであり、将来のいて事前の予告なしに変更される場合がありますのでご了承ください。

# 1 コメ先物価格

## 1.1 東京コメ・限月一代データ

単位：円/60kg当たり

	2015年04月限	2015年05月限	2015年06月限	2015年07月限	2015年08月限	2015年09月限	2015年10月限	2015年11月限	2015年12月限
始値(a)	7,360 (2014/10/21)	7,770 (2014/11/21)	8,080 (2014/12/22)	8,130 (2015/01/21)	8,480 (2015/02/23)	8,200 (2015/03/23)	9,100 (2015/04/21)	9,530 (2015/05/21)	9,190 (2015/06/22)
高値(b)	8,600 (2015/04/17)	8,710 (2015/04/21)	8,760 (2015/04/21)	8,780 (2015/05/14)	8,830 (2015/05/14)	9,010 (2015/08/04)	11,070 (2015/10/08)	11,020 (2015/11/04)	11,250 (2015/12/14)
安値(c)	7,360 (2014/10/21)	7,770 (2014/11/21)	8,030 (2014/12/30)	8,130 (2015/01/21)	8,200 (2015/03/19)	8,200 (2015/03/23)	9,070 (2015/07/02)	9,030 (2015/07/02)	8,980 (2015/07/02)
納会値(d)	8,600 (2015/04/20)	8,630 (2015/05/20)	8,690 (2015/06/19)	8,600 (2015/07/17)	8,750 (2015/08/20)	8,930 (2015/09/18)	10,800 (2015/10/20)	10,780 (2015/11/20)	11,250 (2015/12/18)
平均値	8,047	8,235	8,411	8,542	8,622	8,787	9,481	9,724	9,971
中央値	8,110	8,180	8,330	8,560	8,690	8,810	9,380	9,380	9,540
標準偏差	214	227	230	158	166	162	494	704	823
レンジ(b-c)	1,240	940	730	650	630	810	2,000	1,990	2,270
騰落額(d-a)	1,240	860	610	470	270	730	1,700	1,250	2,060
騰落率(d/a)	16.8%	11.0%	7.5%	6.0%	3.0%	9.0%	19.0%	13.0%	22.4%
営業日数	122	118	120	123	124	125	122	126	123
データ数	723	699	711	735	741	747	729	753	735

単位：円/60kg当たり

	2016年01月限	2016年02月限	2016年03月限	2016年04月限	2016年05月限	2016年06月限
始値(a)	9,160 (2015/07/21)	9,310 (2015/08/21)	9,860 (2015/09/24)	10,330 (2015/10/21)	10,810 (2015/11/24)	11,230 (2015/12/21)
高値(b)	11,200 (2015/12/30)	11,320 (2016/01/20)	11,520 (2016/01/20)	11,610 (2016/01/20)	11,660 (2016/01/20)	11,680 (2016/01/08)
安値(c)	9,160 (2015/07/21)	9,270 (2015/08/28)	9,860 (2015/09/24)	10,330 (2015/10/21)	10,810 (2015/11/24)	11,230 (2015/12/21)
納会値 又は終値(d)	11,200 (2016/01/20)	11,320 (2016/01/20)	11,520 (2016/01/20)	11,610 (2016/01/20)	11,660 (2016/01/20)	11,650 (2016/01/20)
平均値	10,290	10,512	10,835	11,031	11,297	11,498
中央値	10,580	10,600	10,820	11,120	11,230	11,510
標準偏差	762	667	431	346	221	147
レンジ(b-c)	2,040	2,050	1,660	1,280	850	450
騰落額(d-a)	2,040	2,010	1,660	1,280	850	420
騰落率(d/a)	22.3%	21.6%	16.8%	12.4%	7.9%	3.7%
営業日数	122	99	78	60	38	19
データ数	723	588	462	354	222	108

・2015年10月限以降、標準品を変更。

※ 上記データの算出対象期間は、2015.07.21～2016.01.20までとしている。

# 1 コメ先物価格

## 1.2 大阪コメ・限月一代データ

単位：円/60kg当たり

	2015年04月限	2015年05月限	2015年06月限	2015年07月限	2015年08月限	2015年09月限	2015年10月限	2015年11月限	2015年12月限
始値(a)	9,560 (2014/10/14)	9,860 (2014/11/11)	9,790 (2014/12/11)	9,770 (2015/01/13)	9,980 (2015/02/12)	9,850 (2015/03/11)	10,800 (2015/04/13)	11,450 (2015/05/11)	11,340 (2015/06/11)
高値(b)	10,320 (2015/04/08)	10,750 (2015/04/21)	10,970 (2015/05/11)	11,110 (2015/05/13)	11,200 (2015/05/13)	11,500 (2015/09/09)	12,000 (2015/09/30)	12,000 (2015/10/06)	12,200 (2015/12/09)
安値(c)	9,490 (2014/10/17)	9,730 (2015/01/07)	9,740 (2015/01/07)	9,770 (2015/01/13)	9,780 (2015/03/03)	9,850 (2015/03/11)	10,800 (2015/04/13)	10,950 (2015/09/03)	10,880 (2015/07/14)
納会値(d)	10,320 (2015/04/10)	10,750 (2015/05/08)	10,920 (2015/06/10)	10,500 (2015/07/10)	10,350 (2015/08/10)	11,500 (2015/09/10)	12,000 (2015/10/09)	11,700 (2015/11/10)	12,200 (2015/12/10)
平均値	9,811	9,987	10,219	10,432	10,541	10,649	11,235	11,387	11,414
中央値	9,800	9,850	9,930	10,450	10,620	10,710	11,180	11,240	11,230
標準偏差	155	304	448	497	488	418	261	331	397
レンジ(b-c)	830	1,020	1,230	1,340	1,420	1,650	1,200	1,050	1,320
騰落額(d-a)	760	890	1,130	730	370	1,650	1,200	250	860
騰落率(d/a)	7.9%	9.0%	12.0%	7.0%	4.0%	16.8%	11.1%	2.0%	8.0%
営業日数	121	118	120	124	123	127	122	126	124
データ数	717	699	711	741	735	759	729	753	741

単位：円/60kg当たり

	2016年01月限	2016年02月限	2016年03月限	2016年04月限	2016年05月限	2016年06月限
始値(a)	10,970 (2015/07/13)	11,010 (2015/08/11)	11,230 (2015/09/11)	12,110 (2015/10/13)	11,720 (2015/11/11)	12,290 (2015/12/11)
高値(b)	12,460 (2015/12/17)	12,400 (2015/12/16)	12,400 (2015/12/16)	12,420 (2015/12/30)	12,420 (2015/12/30)	12,490 (2015/12/30)
安値(c)	10,840 (2015/07/16)	10,890 (2015/09/01)	11,140 (2015/09/14)	11,690 (2015/11/05)	11,720 (2015/11/11)	12,190 (2015/12/15)
納会値	12,200	12,250	12,260	12,310	12,310	12,360
又は終値(d)	(2016/01/08)	(2016/01/08)	(2016/01/08)	(2016/01/08)	(2016/01/08)	(2016/01/08)
平均値	11,568	11,720	11,944	12,105	12,176	12,323
中央値	11,660	11,770	12,030	12,100	12,290	12,310
標準偏差	509	481	329	209	207	88
レンジ(b-c)	1,620	1,510	1,260	730	700	300
騰落額(d-a)	1,230	1,240	1,030	200	590	70
騰落率(d/a)	11.0%	11.0%	9.0%	2.0%	5.0%	1.0%
営業日数	120	100	77	59	39	18
データ数	711	594	456	348	228	102

・2015年10月限以降、標準品の変更、及び標準品と受渡供用品の調整額を一律0円に変更。

※ 上記データの算出対象期間は、2015.07.13～2016.01.08までとしている。

# 1 コメ先物価格

## 1.3 東京コメ・期間別・限月別データ

(単位:円)

期間	〔自〕 〔至〕	I	II	III	IV	V	VI
		2015年07月21日 2015年08月20日	2015年08月21日 2015年09月18日	2015年09月24日 2015年10月20日	2015年10月21日 2015年11月20日	2015年11月24日 2015年12月18日	2015年12月21日 2016年01月20日
2016年01月限	始値(a)	9,160	9,310	9,770	10,580	10,730	11,160
	高値(b)	9,510	9,770	10,710	10,960	11,160	11,200
	安値(c)	9,160	9,260	9,770	10,580	10,730	11,160
	終値(d)	9,310	9,770	10,580	10,730	11,160	11,200
	平均値	9,326	9,399	10,355	10,759	11,010	11,186
	中央値	9,310	9,310	10,570	10,750	11,030	11,200
	標準偏差	103	158	303	137	124	19
	月間レンジ(b-c)	350	510	940	380	430	40
	騰落額(d-a)	150	460	810	150	430	40
	騰落率(d/a)	1.6%	4.9%	8.3%	1.4%	4.0%	0.4%
2016年02月限	始値(a)		9,310	9,860	10,390	10,760	11,190
	高値(b)		9,860	10,470	10,950	11,220	11,320
	安値(c)		9,270	9,860	10,390	10,760	11,190
	終値(d)		9,860	10,390	10,760	11,190	11,320
	平均値		9,442	10,249	10,673	11,063	11,246
	中央値		9,365	10,370	10,670	11,090	11,270
	標準偏差		180	182	160	126	36
	月間レンジ(b-c)		590	610	560	460	130
	騰落額(d-a)		550	530	370	430	130
	騰落率(d/a)		5.9%	5.4%	3.6%	4.0%	1.2%
2016年03月限	始値(a)			9,860	10,330	10,770	11,170
	高値(b)			10,570	10,900	11,190	11,520
	安値(c)			9,860	10,330	10,770	11,170
	終値(d)			10,330	10,770	11,170	11,520
	平均値			10,296	10,633	11,082	11,361
	中央値			10,400	10,620	11,130	11,340
	標準偏差			224	159	125	113
	月間レンジ(b-c)			710	570	420	350
	騰落額(d-a)			470	440	400	350
	騰落率(d/a)			4.8%	4.3%	3.7%	3.1%

# 1 コメ先物価格

## 1.3 東京コメ・期間別・限月別データ(続)

(単位:円)

期間	〔自〕 〔至〕	I	II	III	IV	V	VI
		2015年07月21日 2015年08月20日	2015年08月21日 2015年09月18日	2015年09月24日 2015年10月20日	2015年10月21日 2015年11月20日	2015年11月24日 2015年12月18日	2015年12月21日 2016年01月20日
2016年04月限	始値(a)				10,330	10,810	11,170
	高値(b)				10,960	11,190	11,610
	安値(c)				10,330	10,810	11,170
	終値(d)				10,810	11,170	11,610
	平均値				10,661	11,094	11,416
	中央値				10,650	11,135	11,390
	標準偏差				172	110	146
	月間レンジ(b-c)				630	380	440
	騰落額(d-a)				480	360	440
	騰落率(d/a)				4.6%	3.3%	3.9%
	2016年05月限	始値(a)					10,810
高値(b)						11,240	11,660
安値(c)						10,810	11,230
終値(d)						11,230	11,660
平均値						11,125	11,479
中央値						11,180	11,480
標準偏差						125	140
月間レンジ(b-c)						430	430
騰落額(d-a)						420	430
騰落率(d/a)						3.9%	3.8%
2016年06月限		始値(a)					
	高値(b)						11,680
	安値(c)						11,230
	終値(d)						11,650
	平均値						11,498
	中央値						11,510
	標準偏差						147
	月間レンジ(b-c)						450
	騰落額(d-a)						420
	騰落率(d/a)						3.7%

上表は、基準日から過去6ヵ月間のデータを1ヵ月単位で分析したもの(2015.07.21～2016.01.20)。

(期間VI)

・2016年06月限(期先)の月間レンジは450円〔=1ヵ月間の最大差損益は、1枚につき9万円(450円×200倍)〕。

# 1 コメ先物価格

## 1.4 大阪コメ・期間別・限月別データ

(単位:円)

期間	〔自〕 〔至〕	I	II	III	IV	V	VI
		2015年07月13日 2015年08月10日	2015年08月11日 2015年09月10日	2015年09月11日 2015年10月09日	2015年10月13日 2015年11月10日	2015年11月11日 2015年12月10日	2015年12月11日 2016年01月08日
2016年01月限	始値(a)	10,970	11,000	11,350	12,000	11,690	12,130
	高値(b)	11,050	11,350	12,020	12,030	12,130	12,460
	安値(c)	10,840	10,840	11,210	11,680	11,640	12,130
	終値(d)	11,000	11,350	12,000	11,690	12,130	12,200
	平均値	10,968	10,994	11,582	11,920	11,827	12,323
	中央値	10,980	10,990	11,595	11,970	11,820	12,360
	標準偏差	61	82	276	115	164	86
	月間レンジ(b-c)	210	510	810	350	490	330
	騰落額(d-a)	30	350	650	-310	440	70
	騰落率(d/a)	0.3%	3.2%	5.7%	-2.6%	3.8%	0.6%
2016年02月限	始値(a)		11,010	11,230	12,130	11,730	12,150
	高値(b)		11,240	12,140	12,130	12,150	12,400
	安値(c)		10,890	11,090	11,720	11,680	12,150
	終値(d)		11,230	12,130	11,730	12,150	12,250
	平均値		11,018	11,552	12,019	11,884	12,297
	中央値		11,030	11,570	12,090	11,860	12,300
	標準偏差		50	316	146	179	59
	月間レンジ(b-c)		350	1,050	410	470	250
	騰落額(d-a)		220	900	-400	420	100
	騰落率(d/a)		2.0%	8.0%	-3.3%	3.6%	0.8%
2016年03月限	始値(a)			11,230	12,110	11,680	12,230
	高値(b)			12,140	12,110	12,230	12,400
	安値(c)			11,140	11,670	11,650	12,230
	終値(d)			12,110	11,680	12,230	12,260
	平均値			11,552	11,971	11,945	12,324
	中央値			11,545	12,030	11,950	12,340
	標準偏差			295	148	215	48
	月間レンジ(b-c)			1,000	440	580	170
	騰落額(d-a)			880	-430	550	30
	騰落率(d/a)			7.8%	-3.6%	4.7%	0.2%

# 1 コメ先物価格

## 1.4 大阪コメ・期間別・限月別データ(続)

(単位:円)

期間	〔自〕 〔至〕	I	II	III	IV	V	VI
		2015年07月13日 2015年08月10日	2015年08月11日 2015年09月10日	2015年09月11日 2015年10月09日	2015年10月13日 2015年11月10日	2015年11月11日 2015年12月10日	2015年12月11日 2016年01月08日
2016年04月限	始値(a)				12,110	11,720	12,290
	高値(b)				12,110	12,310	12,420
	安値(c)				11,690	11,710	12,210
	終値(d)				11,720	12,290	12,310
	平均値				11,973	12,064	12,311
	中央値				12,020	12,110	12,290
	標準偏差				138	220	52
	月間レンジ(b-c)				420	600	210
	騰落額(d-a)				-390	570	20
	騰落率(d/a)				-3.2%	4.9%	0.2%
	2016年05月限	始値(a)					11,720
高値(b)						12,360	12,420
安値(c)						11,720	12,210
終値(d)						12,290	12,310
平均値						12,071	12,307
中央値						12,110	12,290
標準偏差						224	53
月間レンジ(b-c)						640	210
騰落額(d-a)						570	20
騰落率(d/a)						4.9%	0.2%
2016年06月限		始値(a)					
	高値(b)						12,490
	安値(c)						12,190
	終値(d)						12,360
	平均値						12,323
	中央値						12,310
	標準偏差						88
	月間レンジ(b-c)						300
	騰落額(d-a)						70
	騰落率(d/a)						0.6%

上表は、基準日から過去6ヵ月間のデータを1ヵ月単位で分析したもの(2015.07.13~2016.01.08)。

(期間VI)

・2016年06月限(期先)の月間レンジは300円[=1ヵ月間の最大差損益は、1枚につき1.5万円(300円×50倍)]。



# 1 コメ先物価格

## 1.5 相関係数

### 東京コメ

#### 価格相関

	2016年01月限	2016年02月限	2016年03月限	2016年04月限	2016年05月限	2016年06月限
2016年01月限						
2016年02月限	0.9898					
2016年03月限	0.9561	0.9841				
2016年04月限	0.9410	0.9667	0.9949			
2016年05月限	0.8567	0.8962	0.9932	0.9950		
2016年06月限	0.8705	0.8645	0.9870	0.9892	0.9960	

#### 騰落率相関

	2016年01月限	2016年02月限	2016年03月限	2016年04月限	2016年05月限	2016年06月限
2016年01月限						
2016年02月限	0.8721					
2016年03月限	0.8387	0.9035				
2016年04月限	0.7869	0.8666	0.9497			
2016年05月限	0.7154	0.7731	0.9693	0.9739		
2016年06月限	0.4667	0.5004	0.9015	0.9065	0.9611	

※ 東京コメの相関は、直近6ヶ月(2016.01.20以前)の帳入値に基づき作成したもの。

### 大阪コメ

#### 価格相関

	2016年01月限	2016年02月限	2016年03月限	2016年04月限	2016年05月限	2016年06月限
2016年01月限						
2016年02月限	0.9909					
2016年03月限	0.9714	0.9866				
2016年04月限	0.8514	0.8644	0.9516			
2016年05月限	0.8251	0.8892	0.9397	0.9979		
2016年06月限	-0.0584	0.2316	-0.0045	0.8533	0.8790	

#### 騰落率相関

	2016年01月限	2016年02月限	2016年03月限	2016年04月限	2016年05月限	2016年06月限
2016年01月限						
2016年02月限	0.9909					
2016年03月限	0.9714	0.9866				
2016年04月限	0.8514	0.8644	0.9516			
2016年05月限	0.8251	0.8892	0.9397	0.9979		
2016年06月限	-0.0584	0.2316	-0.0045	0.8533	0.8790	

※ 大阪コメの相関は、直近6ヶ月(2016.01.08以前)の帳入値に基づき作成したもの。

## 2 コメ先物価格の比較(東京コメ・大阪コメ)

### 2.1 東京コメ及び大阪コメの価格

#### ①基礎データ(全限価格)

単位:円

	東京コメ		大阪コメ	
	2015年9月限迄	2015年10月限以降	2015年9月限迄	2015年10月限以降
平均値	8,853	10,441	10,426	11,686
中央値	8,930	10,730	10,350	11,780
最頻値	8,960	11,200	10,350	11,050
標準偏差	109	796	242	497
最高値	9,010	11,680	11,500	12,470
最低値	8,690	9,110	10,290	10,840

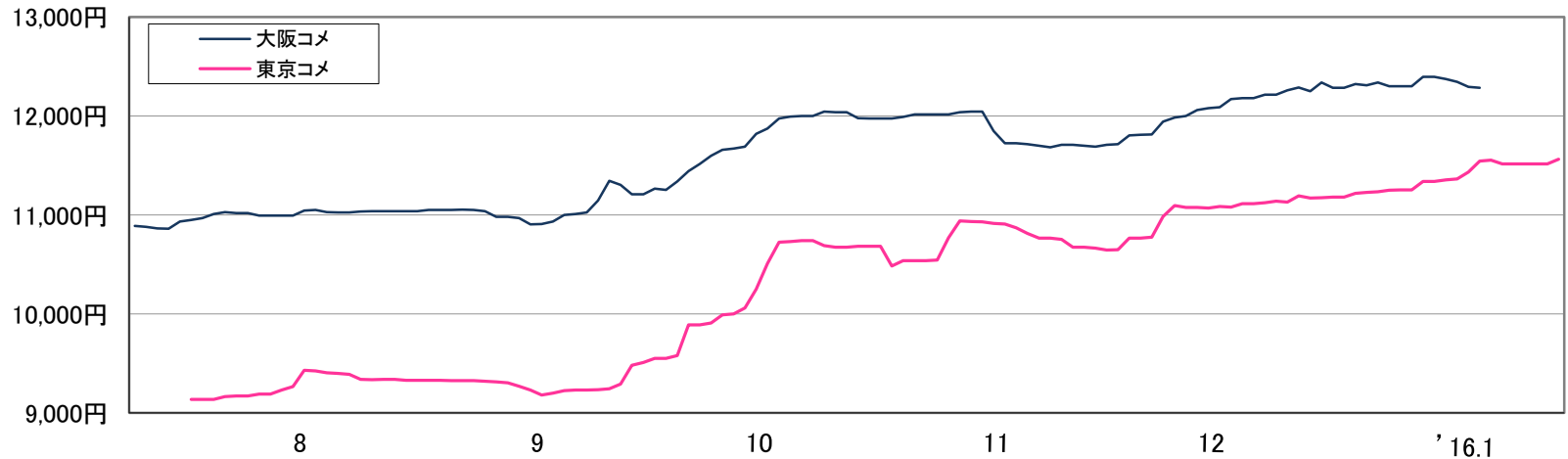
※ 上表は、直近6ヶ月(東京コメ:2016.01.20以前、大阪コメ:2016.01.08以前)の帳入値に基づき作成したものの。

#### ②相関係数(東西同一限月間)

	価格相関	騰落率相関
16.1月限	0.9569	0.3598
16.2月限	0.9201	0.3206
16.3月限	0.7893	0.3502
16.4月限	0.8193	0.3052
16.5月限	0.7759	0.4740
16.6月限	0.4405	0.0897

※ 上表は、2015.07.21~2016.01.08の帳入値に基づき作成したものの。

コメ先物価格(全限中央値)の推移



※ 表は、直近6ヶ月(東京コメ:2016.01.20以前、大阪コメ:2016.01.08以前)の帳入値に基づき作成したものの。

## 2 コメ先物価格の比較(東京コメ・大阪コメ)

### 2.2 東京コメ及び大阪コメの同一限月間価格差

同一限月間価格差の基礎データ

単位:円

	16.01月限	16.02月限	16.03月限	16.04月限	16.05月限	16.06月限
平均値	1,360	1,321	1,227	1,143	1,041	957
中央値	1,390	1,225	1,140	1,130	1,050	1,005
最頻値	1,680	1,100	1,060	1,180	1,120	1,030
標準偏差	309	298	252	177	121	109
最高値	1,950	1,770	1,690	1,680	1,220	1,030
最低値	750	850	760	720	670	690

※ 上表は、2016.01.08時点に建っている6限月の帳入値(直近6ヵ月)に基づき作成したものの。

期近限月(2016年01月限)の価格差推移



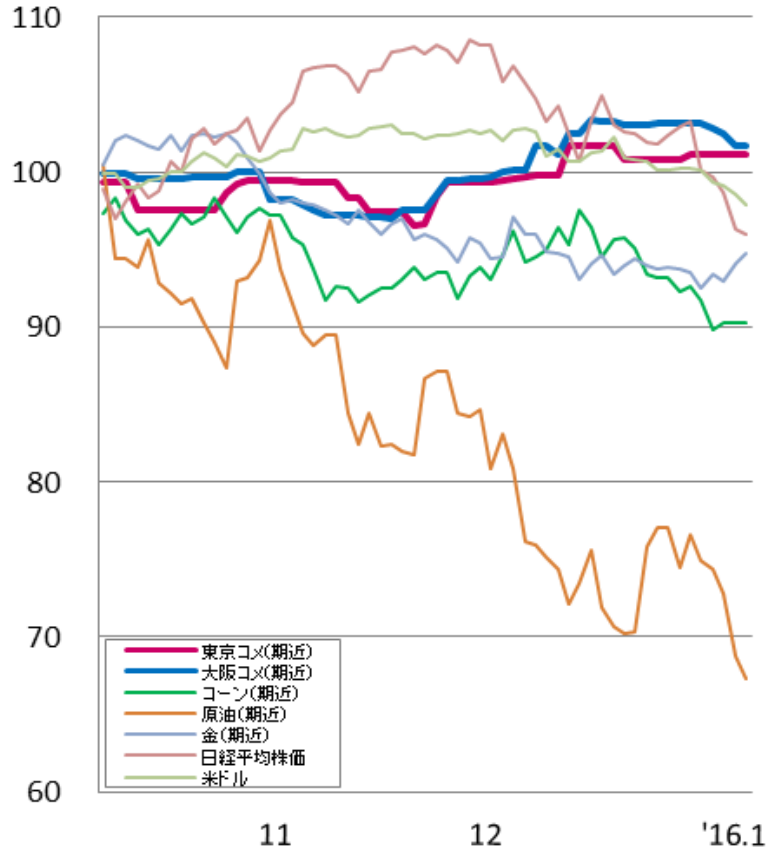
上表によると、東京コメと大阪コメの期近限月間(01月限)価格差の平均は1,360円で、±309円の範囲に価格差データが集中[先月(1番限)よりも153円縮小]。

※ グラフは、2016.01.08時点の一代の帳入値に基づき作成したものの。

### 3 投資商品との比較

#### 3.1 価格推移グラフ等

コメと投資商品の価格水準(直近3ヶ月)(基準:2015.10.09=100)



※各表およびグラフは、直近6ヶ月(2016.01.08以前)の帳入値に基づき作成したものである。  
(日経平均株価は終値)

相関係数

価格相関

	①	②	③	④	⑤	⑥	⑦
①東京コメ(期近)							
②大阪コメ(期近)	0.8100						
③CMEコーン(期近)	-0.1847	-0.0138					
④CME原油(期近)	-0.6576	-0.6583	0.5088				
⑤東京金(期近)	-0.6418	-0.4748	0.6291	0.8317			
⑥日経平均株価	-0.2868	-0.4855	-0.2098	0.0154	-0.2511		
⑦米ドル	-0.2893	-0.5146	-0.0983	0.0496	-0.1803	0.9379	

騰落率相関

	①	②	③	④	⑤	⑥	⑦
①東京コメ(期近)							
②大阪コメ(期近)	0.4801						
③CMEコーン(期近)	-0.0521	0.0572					
④CME原油(期近)	0.0440	0.0554	0.0617				
⑤東京金(期近)	0.0384	0.0741	-0.0009	-0.1198			
⑥日経平均株価	-0.1314	-0.1137	-0.1484	0.1365	0.2822		
⑦米ドル	-0.0331	-0.0610	0.0579	0.0523	-0.0093	0.4418	

※ 上記データの算出対象期間は、2015.10.13～2016.01.08までとしている。

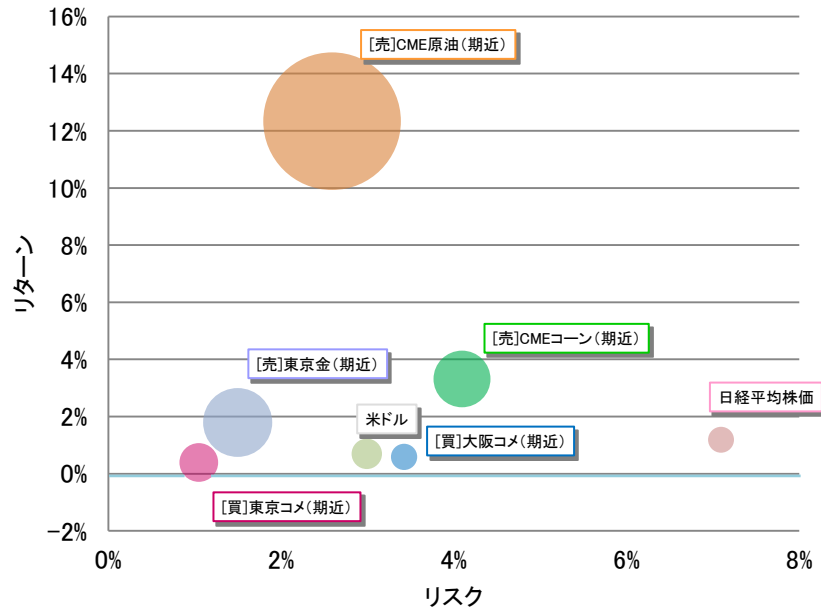
左グラフ(直近3ヶ月間の価格水準)によると、東京コメ、大阪コメともに僅かな上昇が見てとれる。

また、上表の相関係数によると、東京コメ、大阪コメともに特に他商品との高い相関を示しておらず、投資対象の一部に組み込むことで、一定のリスク分散効果が期待される。

### 3 投資商品との比較

#### 3.2 騰落率等

リスク・リターンの関係(直近3ヶ月間の状況)



リスク・リターンの関係(データ)

	リターン	リスク	シャープR
[買]東京コメ(期近)	0.394%	1.048%	0.375
[買]大阪コメ(期近)	0.591%	3.425%	0.173
[売]CMEコーン(期近)	3.314%	4.096%	0.809
[売]CME原油(期近)	12.337%	2.591%	4.761
[売]東京金(期近)	1.793%	1.499%	1.197
日経平均株価	1.190%	7.094%	0.168
米ドル	0.695%	2.992%	0.232

左グラフの円の大きさは、投資効率を測るメジャーであるシャープ・レシオ(シャープR)の大きさを表している。(円が大きいほど評価。)

また、左グラフ・左下表によると、直近3ヶ月間でリスク・リターンのバランスが良い投資対象は、原油、金、コーンの順となる。

右下表によると、東京コメ、大阪コメともに一旦値位置を下げつつも、小幅に回復傾向にあることが見てとれる。

直近の期間騰落率(基準日:2016.01.08)

	1ヶ月	2ヶ月	3ヶ月
東京コメ(期近)	1.4%	1.9%	1.2%
大阪コメ(期近)	0.0%	4.3%	1.7%
コーン(期近)	-5.0%	-3.7%	-9.8%
原油(期近)	-10.5%	-24.2%	-32.7%
金(期近)	-0.1%	-3.2%	-5.3%
日経平均株価	-7.1%	-10.0%	-4.0%
米ドル	-3.2%	-4.7%	-2.2%

※「リスク・リターン」の関係について

- (1) 1ヶ月毎の騰落率(大阪コメ納会日基準、終値ベース、3ヶ月間)に基づき算出。
- (2) 算出に際し、投下資金、レバレッジ、無リスク金利等は含めていない。
- (3) 計測期間や条件設定により変化することから、あくまでも参考程度の位置づけとするもの。

※直近の期間騰落率イメージ

$$\text{騰落率} = \frac{\text{基準日の価格}}{\text{1ヶ月前の価格}} \sim \frac{\text{基準日の価格}}{\text{3ヶ月前の価格}}$$

## 参考1: 米取引関係者の判断に関する調査結果(DI・一部抜粋)

2016年01月07日公表分

		今月の数値	前月からの増減	
国内の主食用米の需給及び価格動向に関する判断(全体)	主食用米の需給動向	現状判断DI	55	-1
		見通し判断DI(向う3ヶ月)	54	-3
	主食用米の米価水準	現状判断DI	45	0
		見通し判断DI(向う3ヶ月)	56	-1

### ※ DIの見方

需給動向: 当月の数値が前月と比較し100に近づけば、「締まっている」/「(将来)締まる」という見方が前月より強くなり、反対に0に近づけば、「緩んでいる」/「(将来)緩む」という見方が前月より強くなった傾向を示す。

米価水準: 当月の数値が前月と比較し100に近づけば、「高くなった」/「(将来)高くなる」という見方が前月より強くなり、反対に0に近づけば、「低くなった」/「(将来)低くなる」という見方が前月より強くなった傾向を示す。

DI 調査結果へのリンク先はこちら

→[HTTP://WWW.KOMENET.JP/JISHUCHOUSA/143.HTML](http://www.komenet.jp/jishuchousa/143.html)

### ※「米取引関係者の判断に関する調査結果」について

(1) 公益社団法人米穀安定供給確保支援機構(米穀機構)が、米の需給動向や価格水準などの取引状況を把握することを目的に毎月調査を実施し、その結果をDI(アンケート回答者の判断や方向性を指数化したもの)として公表したもの。

(2) 調査期間:  
毎月1日から25日までの取引状況を踏まえた回答による。

(3) DIの算出方法:  
米の需給動向・価格水準などに関する現状、または先行きに対する5段階の判断(評価)にそれぞれ点数(評価点)を与え、これらを各回答区分の構成比(%)に乗じてDIを算出する。  
ただし、DIの推移は、変化の方向性を示すものであり、その変化の大きさ(量感)を表すものではない。例えば、大幅であろうが小幅であろうが、上昇するといった見方をする者の構成比が同じであれば、同じDIが観測されることに注意が必要。

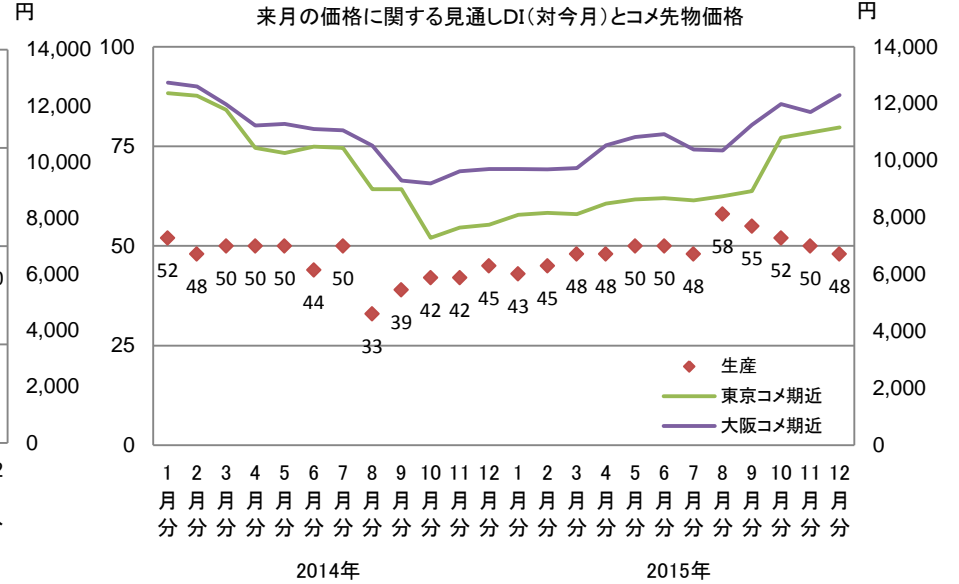
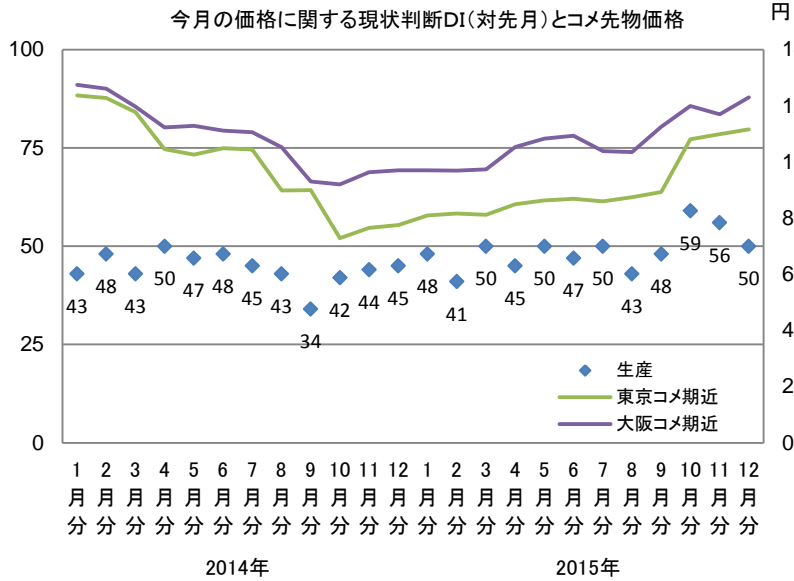
### 【DIの算出例】

(問) 国内の主食用米の“向う3ヶ月の米価水準”について、“現時点と比較”してどうなると考えていますか。

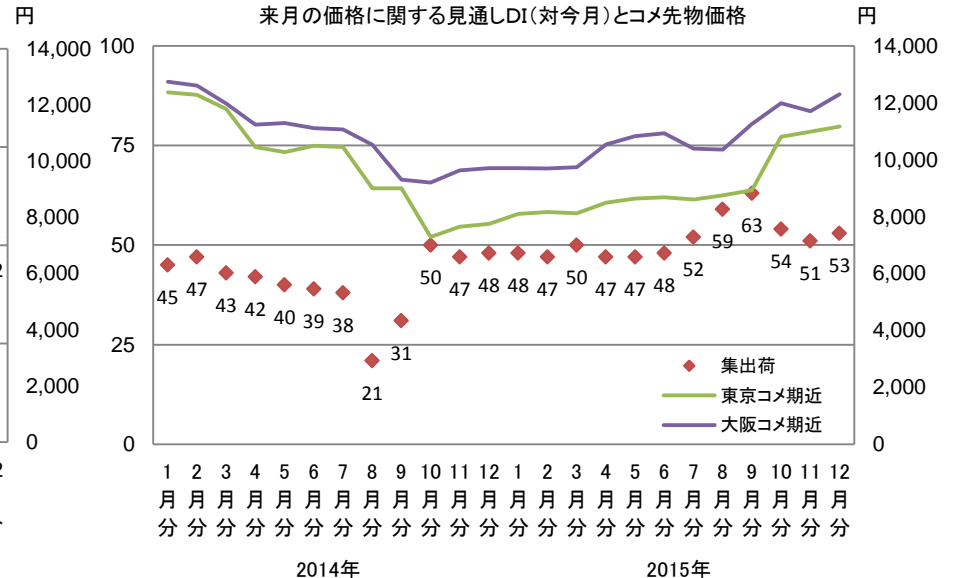
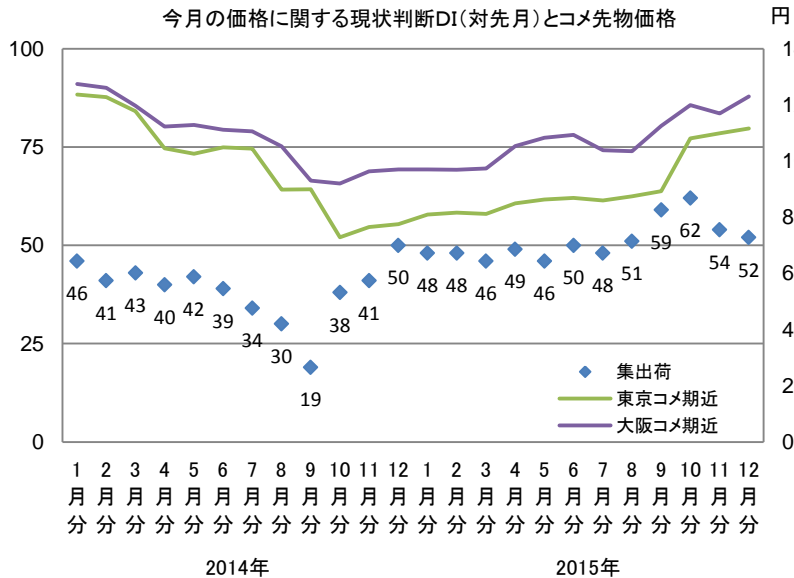
	高くなる	やや高くなる	同程度	やや低くなる	低くなる
評価点(A)	+1	+0.75	+0.5	+0.25	0
構成比(B)	17.8	20.0	20.0	22.2	20.0
各DI(C=A×B)	17.8	15	10	5.6	0
DI(合計)	48.4				

## 参考2: 自社の取引状況(主食用米の価格)に関する判断DIとコメ先物価格

### ① 生産者

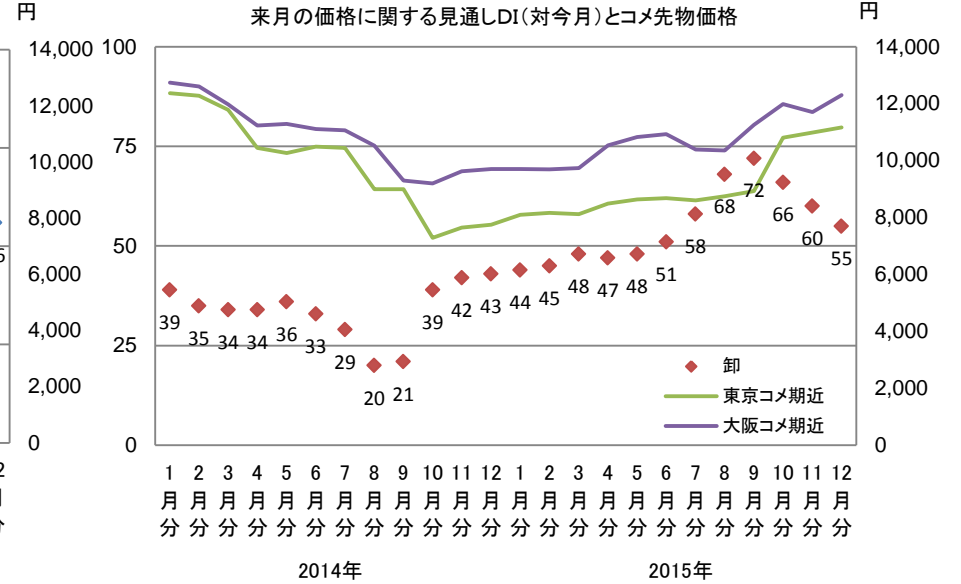
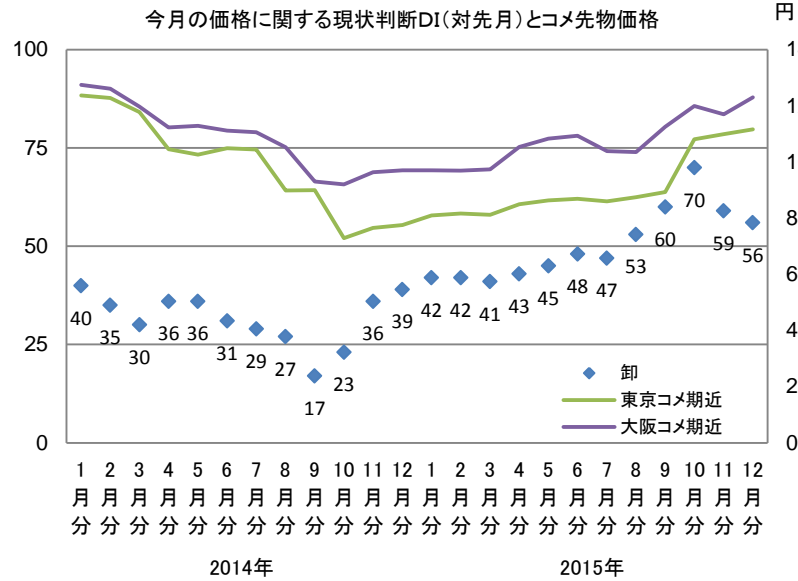


### ② 集出荷



## 参考2: 自社の取引状況(主食用米の価格)に関する判断DIとコメ先物価格

### ③ 卸



### ④ 小売等

