

コメ先物 プライスレポート〔No.24〕

大阪堂島商品取引所

基準日：大阪コメ(2014.01.10)

東京コメ(2014.01.20)

公表日：2014.01.27

項目

1 コメ先物価格

- 1.1 東京コメ・限月一代データ
- 1.2 大阪コメ・限月一代データ
- 1.3 東京コメ・期間別・限月別データ
- 1.4 大阪コメ・期間別・限月別データ
- 1.5 相関係数

2 コメ先物価格の比較(東京コメ・大阪コメ)

- 2.1 東京コメ及び大阪コメの価格
- 2.2 東京コメ及び大阪コメの同一限月間価格差

3 投資商品との比較

- 3.1 価格推移グラフ等
- 3.2 騰落率等

*本レポートに関するデータは一般紙、業界紙等の媒体を通じて公表されているものを一部使用しております。又、掲載情報の正確性については万全を期しておりますが、その正確性を保証するものではありません。利用者がレポートの情報をを用いて行う一切の行為について本所は何ら責任を負うものではありません。記載されている内容は作成時におけるものであり、将来のいて事前の予告なしに変更される場合がありますのでご了承ください。

1 コメ先物価格

1.1 東京コメ・限月一代データ

単位：円/60kg当たり

	2013年04月限	2013年05月限	2013年06月限	2013年07月限	2013年08月限	2013年09月限	2013年10月限	2013年11月限	2013年12月限
始値(a)	14,990 (2012/10/22)	15,100 (2012/11/21)	15,000 (2012/12/21)	15,300 (2013/01/21)	15,080 (2013/02/21)	14,810 (2013/03/21)	14,800 (2013/04/22)	14,490 (2013/05/21)	14,030 (2013/06/21)
高値(b)	15,300 (2013/01/17)	15,150 (2012/11/30)	15,300 (2013/01/16)	15,500 (2013/01/29)	15,170 (2013/02/21)	14,810 (2013/03/21)	14,800 (2013/04/22)	14,660 (2013/05/27)	14,070 (2013/06/28)
安値(c)	14,290 (2013/04/18)	13,840 (2013/05/10)	13,500 (2013/06/03)	12,800 (2013/07/19)	12,650 (2013/07/25)	10,980 (2013/09/06)	12,050 (2013/10/16)	12,190 (2013/08/23)	12,200 (2013/08/22)
納会値 又は終値(d)	14,290 (2013/04/19)	13,840 (2013/05/20)	13,500 (2013/06/20)	12,800 (2013/07/19)	12,650 (2013/08/20)	10,990 (2013/09/20)	12,350 (2013/10/18)	12,290 (2013/11/20)	12,200 (2013/12/20)
平均値	α	14,980	14,998	15,018	15,072	-	-	-	-
	β	14,650	14,520	14,293	14,240	13,980	13,368	13,505	13,202
中央値	α	14,950	15,000	15,000	15,050	-	-	-	-
	β	14,560	14,580	14,290	14,090	14,070	13,660	13,790	12,890
標準偏差	α	97	91	133	153	-	-	-	-
	β	198	356	500	526	749	1,083	827	748
レンジ(b-c)	1,010	1,310	1,800	2,700	2,520	3,830	2,750	2,470	1,870
騰落額(d-a)	-700	-1,260	-1,500	-2,500	-2,430	-3,820	-2,450	-2,200	-1,830
騰落率(d/a)	-4.7%	-8.3%	-10.0%	-16.3%	-16.1%	-25.8%	-16.6%	-15.2%	-13.0%
営業日数	121	117	135	132	124	127	123	127	126
データ数	α	101	67	46	23	-	-	-	-
	β	285	393	531	651	741	759	735	753

単位：円/60kg当たり

	2014年01月限	2014年02月限	2014年03月限	2014年04月限	2014年05月限	2014年06月限
始値(a)	13,840 (2013/07/22)	12,360 (2013/08/21)	12,650 (2013/09/24)	12,960 (2013/10/21)	12,530 (2013/11/21)	12,290 (2013/12/24)
高値(b)	13,840 (2013/07/22)	13,120 (2013/09/03)	12,960 (2013/10/17)	12,960 (2013/10/21)	12,540 (2013/11/27)	12,290 (2013/12/24)
安値(c)	12,260 (2013/08/22)	12,360 (2013/08/21)	12,400 (2014/01/14)	12,400 (2014/01/14)	12,210 (2013/12/13)	12,220 (2013/12/24)
納会値 又は終値(d)	12,360 (2014/01/20)	12,390 (2014/01/20)	12,410 (2014/01/20)	12,420 (2014/01/20)	12,240 (2014/01/20)	12,250 (2014/01/20)
平均値	12,708	12,615	12,620	12,530	12,366	12,247
中央値	12,650	12,610	12,590	12,510	12,350	12,250
標準偏差	366	182	175	120	117	13
レンジ(b-c)	1,580	760	560	560	330	70
騰落額(d-a)	-1,480	30	-240	-540	-290	-40
騰落率(d/a)	-10.7%	0.2%	-1.9%	-4.2%	-2.3%	-0.3%
営業日数	121	99	77	59	37	15
データ数	717	588	456	348	216	84

〈注意〉

本頁の表は2013.02.08以前の値は旧東京穀物商品取引所のTICKデータ、及び2013.02.12以降の値は大阪堂島商品取引所の値を元に算出しており、上表内のαは旧東京穀物商品取引所の値、βは大阪堂島商品取引所の値を表す。

※ 上記データの算出対象期間は、2013.07.22～2014.01.20までとしている。

1 コメ先物価格

1.2 大阪コメ・限月一代データ

単位：円/60kg当たり

	2013年04月限	2013年05月限	2013年06月限	2013年07月限	2013年08月限	2013年09月限	2013年10月限	2013年11月限	2013年12月限
始値(a)	15,290 (2012/10/11)	15,380 (2012/11/12)	15,260 (2012/12/11)	15,940 (2013/01/11)	16,130 (2013/02/12)	15,470 (2013/03/11)	16,500 (2013/04/11)	14,620 (2013/05/13)	14,460 (2013/06/11)
高値(b)	15,820 (2013/02/21)	16,000 (2013/01/16)	16,520 (2013/01/18)	16,700 (2013/01/18)	16,230 (2013/02/21)	15,470 (2013/03/11)	16,500 (2013/04/11)	14,960 (2013/05/14)	14,530 (2013/07/16)
安値(c)	14,660 (2013/03/26)	13,990 (2013/05/10)	13,450 (2013/06/06)	13,830 (2013/06/24)	13,000 (2013/07/19)	11,990 (2013/08/29)	12,000 (2013/08/26)	12,120 (2013/08/23)	12,110 (2013/08/22)
納会値(d)	14,670 (2013/04/10)	13,990 (2013/05/10)	13,540 (2013/06/10)	13,830 (2013/07/10)	13,000 (2013/08/09)	11,990 (2013/09/10)	12,820 (2013/10/10)	12,790 (2013/11/08)	12,780 (2013/12/10)
平均値	15,472	15,337	15,133	14,958	14,489	13,919	13,885	13,586	13,318
中央値	15,560	15,380	15,300	14,850	14,460	13,990	14,260	13,840	12,970
標準偏差	372	530	795	847	902	881	1,017	859	720
レンジ(b-c)	1,160	2,010	3,070	2,870	3,230	3,480	4,500	2,840	2,420
騰落額(d-a)	-620	-1,390	-1,720	-2,110	-3,130	-3,480	-3,680	-1,830	-1,680
騰落率(d/a)	-4.1%	-9.0%	-11.3%	-13.2%	-19.4%	-22.5%	-22.3%	-12.5%	-11.6%
営業日数	121	118	119	123	124	127	125	125	126
データ数	717	699	705	735	741	759	747	747	753

単位：円/60kg当たり

	2014年01月限	2014年02月限	2014年03月限	2014年04月限	2014年05月限	2014年06月限
始値(a)	14,490 (2013/07/11)	13,890 (2013/08/12)	12,710 (2013/09/11)	13,170 (2013/10/11)	12,850 (2013/11/11)	12,600 (2013/12/11)
高値(b)	14,520 (2013/07/16)	13,890 (2013/08/12)	13,260 (2013/10/07)	13,250 (2013/10/11)	12,850 (2013/11/11)	12,740 (2013/12/26)
安値(c)	12,180 (2013/08/22)	12,340 (2013/08/22)	12,710 (2013/09/11)	12,730 (2014/01/10)	12,630 (2013/12/04)	12,600 (2013/12/11)
納会値 又は終値(d)	12,590 (2014/01/10)	12,740 (2014/01/10)	12,750 (2014/01/10)	12,730 (2014/01/10)	12,690 (2014/01/10)	12,660 (2014/01/10)
平均値	13,075	12,924	12,954	12,861	12,761	12,684
中央値	12,870	12,865	12,940	12,820	12,760	12,700
標準偏差	543	261	148	110	52	44
レンジ(b-c)	2,340	1,550	550	520	220	140
騰落額(d-a)	-1,900	-1,150	40	-440	-160	60
騰落率(d/a)	-13.1%	-8.3%	0.3%	-3.3%	-1.2%	0.5%
営業日数	122	101	79	59	40	18
データ数	723	600	468	348	234	102

※ 上記データの算出対象期間は、2013.07.11～2014.01.10までとしている。

1 コメ先物価格

1.3 東京コメ・期間別・限月別データ

(単位:円)

期間	〔自〕 〔至〕	I	II	III	IV	V	VI
		2013年07月22日 2013年08月20日	2013年08月21日 2013年09月20日	2013年09月24日 2013年10月18日	2013年10月21日 2013年11月20日	2013年11月21日 2013年12月20日	2013年12月24日 2014年01月20日
2014年01月限	始値(a)	13,840	12,360	12,650	12,730	12,430	12,370
	高値(b)	13,840	12,930	12,730	12,730	12,430	12,370
	安値(c)	12,630	12,260	12,650	12,430	12,370	12,350
	終値(d)	12,630	12,650	12,730	12,430	12,370	12,360
	平均値	13,370	12,681	12,691	12,597	12,410	12,364
	中央値	13,390	12,720	12,710	12,570	12,400	12,370
	標準偏差	288	152	27	74	17	8
	月間レンジ(b-c)	1,210	670	80	300	60	20
	騰落額(d-a)	-1,210	290	80	-300	-60	-10
	騰落率(d/a)	-8.7%	2.3%	0.6%	-2.4%	-0.5%	-0.1%
2014年02月限	始値(a)		12,360	12,650	12,840	12,470	12,400
	高値(b)		13,120	12,840	12,840	12,470	12,400
	安値(c)		12,360	12,650	12,470	12,400	12,380
	終値(d)		12,650	12,840	12,470	12,400	12,390
	平均値		12,810	12,717	12,647	12,446	12,394
	中央値		12,820	12,710	12,610	12,440	12,400
	標準偏差		174	56	87	20	8
	月間レンジ(b-c)		760	190	370	70	20
	騰落額(d-a)		290	190	-370	-70	-10
	騰落率(d/a)		2.3%	1.5%	-2.9%	-0.6%	-0.1%
2014年03月限	始値(a)			12,650	12,960	12,550	12,440
	高値(b)			12,960	12,960	12,550	12,440
	安値(c)			12,650	12,480	12,440	12,400
	終値(d)			12,960	12,550	12,440	12,410
	平均値			12,836	12,691	12,499	12,423
	中央値			12,885	12,650	12,490	12,430
	標準偏差			112	107	32	16
	月間レンジ(b-c)			310	480	110	40
	騰落額(d-a)			310	-410	-110	-30
	騰落率(d/a)			2.5%	-3.2%	-0.9%	-0.2%

(4頁-7頁の見方)

期間別・限月別データは、一ヶ月毎の統計結果をまとめたものです。この結果を見ると、一ヶ月単位の相場水準、月間レンジ、騰落率等が分かります。

東京コメは2014年1月20日基準、大阪コメは2014年1月10日基準で、過去6か月間を統計の対象としています。

(期間VI)

・2014年1月限の月間レンジは20円でした。このことから一か月間の最大差損益は、建玉1枚で0.2万円(20円×100倍)と計算されます。

1 コメ先物価格

1.3 東京コメ・期間別・限月別データ(続)

(単位:円)

期間	〔自〕 〔至〕	I	II	III	IV	V	VI
		2013年07月22日 2013年08月20日	2013年08月21日 2013年09月20日	2013年09月24日 2013年10月18日	2013年10月21日 2013年11月20日	2013年11月21日 2013年12月20日	2013年12月24日 2014年01月20日
2014年04月限	始値(a)				12,960	12,530	12,430
	高値(b)				12,960	12,530	12,430
	安値(c)				12,460	12,430	12,400
	終値(d)				12,530	12,430	12,420
	平均値				12,644	12,487	12,420
	中央値				12,590	12,480	12,420
	標準偏差				121	28	10
	月間レンジ(b-c)				500	100	30
	騰落額(d-a)				-430	-100	-10
	騰落率(d/a)				-3.3%	-0.8%	-0.1%
2014年05月限	始値(a)					12,530	12,350
	高値(b)					12,540	12,350
	安値(c)					12,210	12,220
	終値(d)					12,350	12,240
	平均値					12,443	12,245
	中央値					12,460	12,240
	標準偏差					82	23
	月間レンジ(b-c)					330	130
	騰落額(d-a)					-180	-110
	騰落率(d/a)					-1.4%	-0.9%
2014年06月限	始値(a)						12,290
	高値(b)						12,290
	安値(c)						12,220
	終値(d)						12,250
	平均値						12,247
	中央値						12,250
	標準偏差						13
	月間レンジ(b-c)						70
	騰落額(d-a)						-40
	騰落率(d/a)						-0.3%

※ 上記データの算出対象期間は、2013.07.22～2014.01.20までとしている。

・VI期(12/22～1/20)を見ると、▲10～▲110円の騰落額となっており、IV期からの下落傾向が縮小していることが見て取れます。

1 コメ先物価格

1.4 大阪コメ・期間別・限月別データ

(単位:円)

期間	〔自〕 〔至〕	I	II	III	IV	V	VI
		2013年07月11日 2013年08月09日	2013年08月12日 2013年09月10日	2013年09月11日 2013年10月10日	2013年10月11日 2013年11月08日	2013年11月11日 2013年12月10日	2013年12月11日 2014年01月10日
2014年01月限	始値(a)	14,490	13,890	12,610	13,050	12,870	12,740
	高値(b)	14,520	13,890	13,050	13,050	12,870	12,740
	安値(c)	13,880	12,180	12,510	12,870	12,740	12,590
	終値(d)	13,880	12,610	13,050	12,870	12,740	12,590
	平均値	14,097	12,912	12,816	12,987	12,828	12,738
	中央値	14,000	12,750	12,850	13,000	12,830	12,740
	標準偏差	220	550	163	61	40	16
	月間レンジ(b-c)	640	1,710	540	180	130	150
	騰落額(d-a)	-610	-1,280	440	-180	-130	-150
	騰落率(d/a)	-4.2%	-9.2%	3.5%	-1.4%	-1.0%	-1.2%
2014年02月限	始値(a)		13,890	12,710	13,100	12,910	12,770
	高値(b)		13,890	13,160	13,100	12,910	12,770
	安値(c)		12,340	12,650	12,910	12,770	12,740
	終値(d)		12,710	13,100	12,910	12,770	12,740
	平均値		13,018	12,914	13,038	12,860	12,768
	中央値		12,865	12,950	13,050	12,860	12,770
	標準偏差		487	173	62	42	7
	月間レンジ(b-c)		1,550	510	190	140	30
	騰落額(d-a)		-1,180	390	-190	-140	-30
	騰落率(d/a)		-8.5%	3.1%	-1.5%	-1.1%	-0.2%
2014年03月限	始値(a)			12,710	13,170	12,970	12,790
	高値(b)			13,260	13,170	12,970	12,790
	安値(c)			12,710	12,970	12,790	12,750
	終値(d)			13,170	12,970	12,790	12,750
	平均値			13,036	13,090	12,893	12,786
	中央値			13,080	13,095	12,900	12,790
	標準偏差			163	60	54	9
	月間レンジ(b-c)			550	200	180	40
	騰落額(d-a)			460	-200	-180	-40
	騰落率(d/a)			3.6%	-1.5%	-1.4%	-0.3%

(期間VI)

- ・2014年1月限の月間レンジは150円で、一カ月間の最大差損益は、建玉1枚で0.75万円(150円×50倍)と計算されます。
- ・期間VIではすべての限月において標準偏差が最小となっていることから、バラツキが縮小していることがわかります。

1 コメ先物価格

1.4 大阪コメ・期間別・限月別データ(続)

(単位:円)

期間	〔自〕 〔至〕	I	II	III	IV	V	VI
		2013年6月11日 2013年7月10日	2013年7月11日 2013年8月9日	2013年8月12日 2013年9月10日	2013年9月11日 2013年10月10日	2013年10月11日 2013年11月8日	2013年12月11日 2014年01月10日
2014年04月限	始値(a)				13,170	12,860	12,780
	高値(b)				13,250	12,870	12,780
	安値(c)				12,750	12,740	12,730
	終値(d)				12,860	12,780	12,730
	平均値				12,997	12,812	12,775
	中央値				13,010	12,810	12,780
	標準偏差				84	38	13
	月間レンジ(b-c)				500	130	50
	騰落額(d-a)				-310	-80	-50
	騰落率(d/a)				-2.4%	-0.6%	-0.4%
2014年05月限	始値(a)					12,850	12,760
	高値(b)					12,850	12,760
	安値(c)					12,630	12,690
	終値(d)					12,760	12,690
	平均値					12,770	12,748
	中央値					12,780	12,750
	標準偏差					66	18
	月間レンジ(b-c)					220	70
	騰落額(d-a)					-90	-70
	騰落率(d/a)					-0.7%	-0.5%
2014年06月限	始値(a)						12,600
	高値(b)						12,740
	安値(c)						12,600
	終値(d)						12,660
	平均値						12,684
	中央値						12,700
	標準偏差						44
	月間レンジ(b-c)						140
	騰落額(d-a)						60
	騰落率(d/a)						0.5%

※ 上記データの算出対象期間は、2013.07.11～2014.01.10まで。

1 コメ先物価格

1.5 相関係数

東京コメ

価格相関

	2014年01月限	2014年02月限	2014年03月限	2014年04月限	2014年05月限	2014年06月限
2014年01月限						
2014年02月限	0.9598					
2014年03月限	0.9614	0.9685				
2014年04月限	0.9409	0.9564	0.9803			
2014年05月限	0.9273	0.9470	0.9448	0.9556		
2014年06月限	0.4253	0.4253	0.3503	0.4635	-0.1845	

騰落率相関

	2014年01月限	2014年02月限	2014年03月限	2014年04月限	2014年05月限	2014年06月限
2014年01月限						
2014年02月限	0.9270					
2014年03月限	0.6402	0.7004				
2014年04月限	0.5382	0.6918	0.9223			
2014年05月限	0.0624	0.0635	0.1532	0.1863		
2014年06月限	0.4641	0.4641	0.5495	0.5802	-0.3336	

※ 東京コメの相関は、直近6ヶ月(2014.01.20以前)の帳入値に基づき作成したものである。

大阪コメ

価格相関

	2014年01月限	2014年02月限	2014年03月限	2014年04月限	2014年05月限	2014年06月限
2014年01月限						
2014年02月限	0.9832					
2014年03月限	0.8707	0.9515				
2014年04月限	0.8833	0.8920	0.8852			
2014年05月限	0.5159	0.5162	0.5646	0.8918		
2014年06月限	0.1706	0.1706	0.1454	0.1228	-0.0638	

騰落率相関

	2014年01月限	2014年02月限	2014年03月限	2014年04月限	2014年05月限	2014年06月限
2014年01月限						
2014年02月限	0.9691					
2014年03月限	0.8751	0.9517				
2014年04月限	0.1991	0.3150	0.2533			
2014年05月限	0.2388	0.3503	0.3901	0.8962		
2014年06月限	0.4825	0.4825	0.5747	0.6052	0.6960	

※ 大阪コメの相関は、直近6ヶ月(2014.01.10以前)の帳入値に基づき作成したものである。

2 コメ先物価格の比較(東京コメ・大阪コメ)

2.1 東京コメ及び大阪コメの価格

①基礎データ(全限価格)

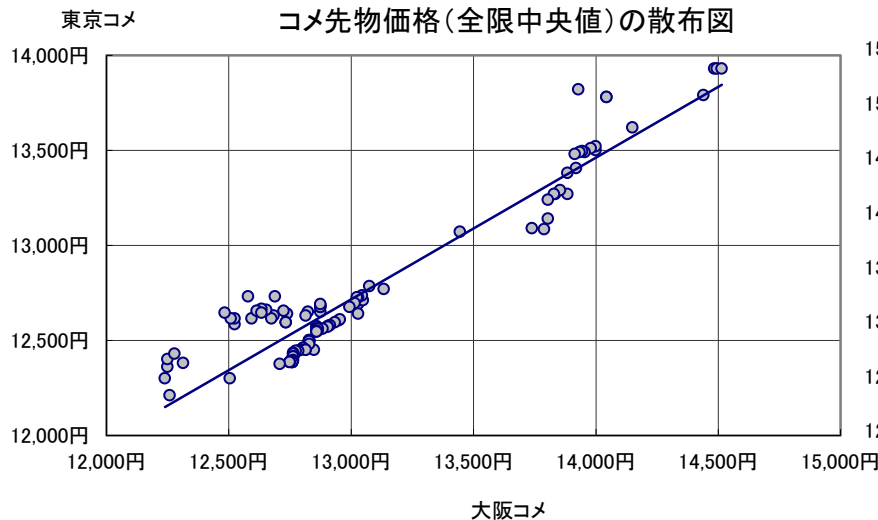
	東京コメ	大阪コメ
平均値	12,609	12,986
中央値	12,560	12,855
最頻値	12,650	12,780
標準偏差	393	494
最高値	13,830	14,530
最低値	10,980	11,990

※ 上記の表は、直近6ヶ月(東京コメ:2014.01.20以前、大阪コメ:2014.01.10以前)の帳入値に基づき作成したものです。

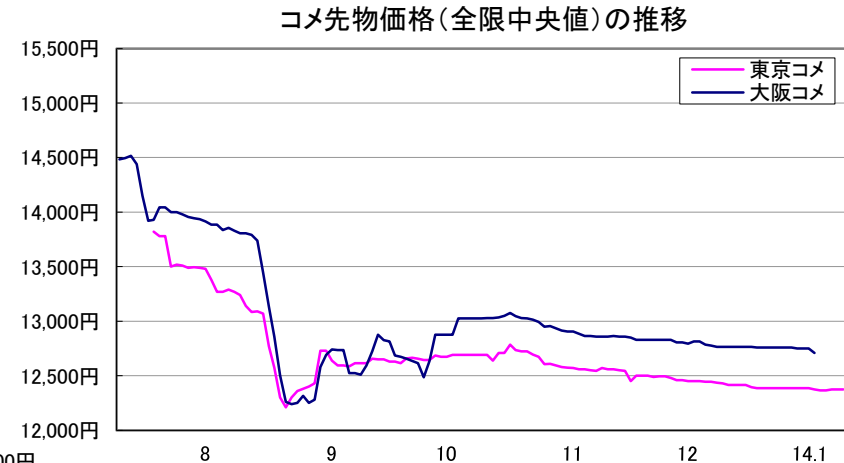
②相関係数(東西同一限月間)

	価格相関	騰落率相関
14.1月限	0.9002	0.6184
14.2月限	0.4094	0.3798
14.3月限	0.9458	0.6020
14.4月限	0.9253	0.4624
14.5月限	0.0519	0.0975
14.6月限	0.3349	0.6607

※ 上記の表は、2013.07.22～2014.01.10の帳入値に基づき作成したものです。



※ 上記グラフは、2013.07.22～2014.01.10の帳入値に基づき作成したものです。



※ 上記の表は、直近6ヶ月(東京コメ:2014.01.20以前、大阪コメ:2014.01.10以前)の帳入値に基づき作成したものです。

2 コメ先物価格の比較(東京コメ・大阪コメ)

2.2 東京コメ及び大阪コメの同一限月間価格差

基礎データ

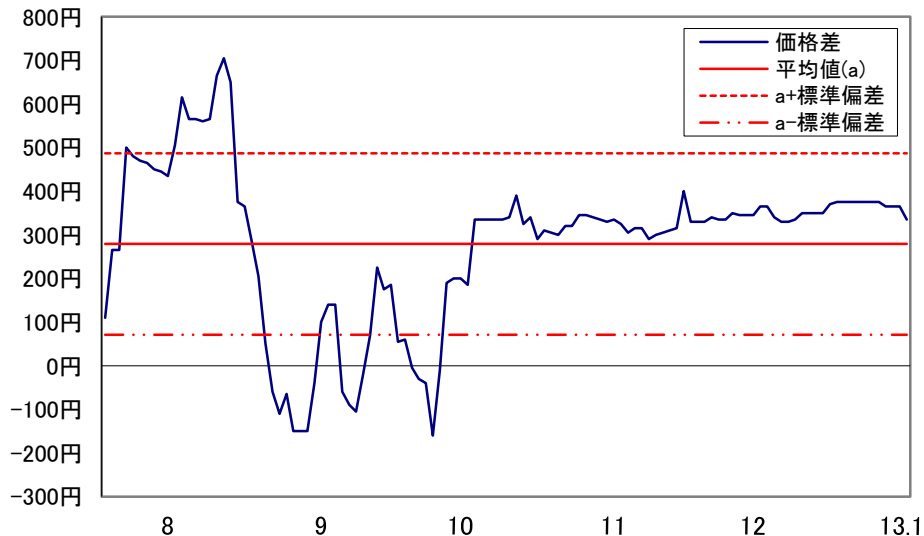
	価格差
平均値	279
中央値	330
最頻値	340
標準偏差	208
最高値	1,040
最低値	-290

同一限月間価格差の基礎データ

	14.1月限	14.2月限	14.3月限	14.4月限	14.5月限	14.6月限
平均値	286	246	315	302	361	461
中央値	340	340	340	315	370	465
最頻値	340	370	350	340	500	470
標準偏差	208	186	57	45	119	24
最高値	780	440	380	350	500	500
最低値	-240	-250	140	140	170	420

※ 上表は、2014.01.10時点に建っている6限月の帳入値(直近6ヵ月)に基づき作成したもの。

東西コメと大阪コメ(全限中央値)の価格差推移



東京コメと大阪コメの同一限月間価格差の中心は279円で、その中心から±208円の範囲に価格差データが集中しています。価格差は先月よりも14円拡大しています。

左下グラフで、東京コメと大阪コメの価格差を見ると、価格差(基礎データ)の平均値を中心に、一定の範囲で価格差が拡大縮小する様子が見てとれます。

価格差変動の観察は、スプレッド取引において重要です。また、スプレッド取引を検討する際は、東京コメ、大阪コメの価格水準や相関等も合わせてチェックしていくといいかと思われます。

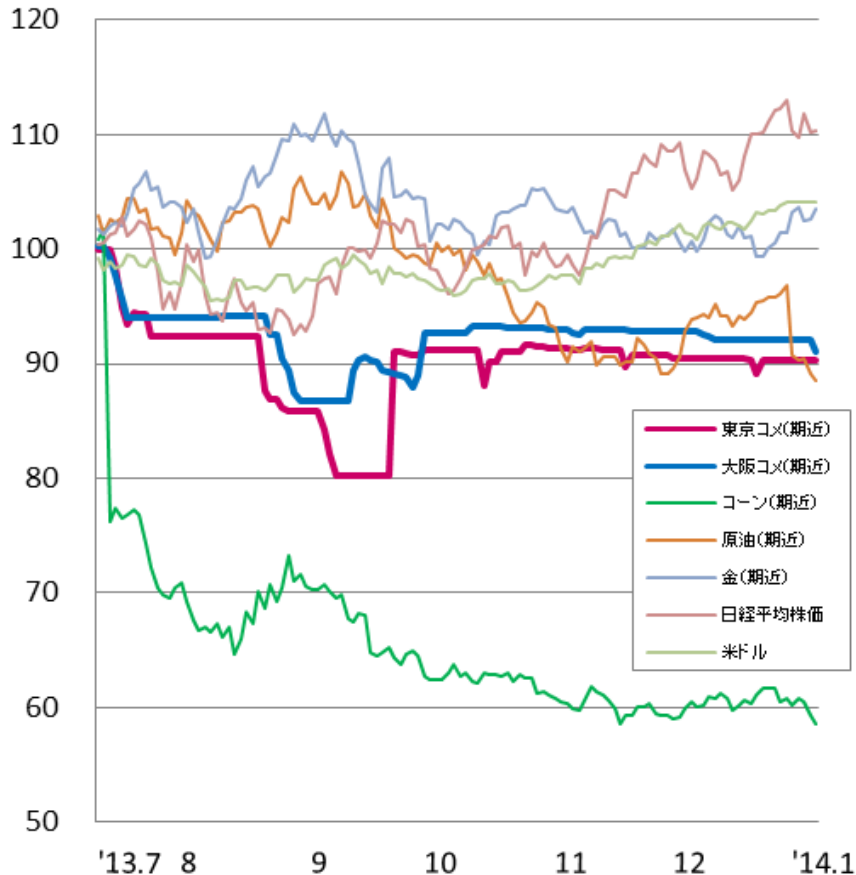
※スプレッド取引
スプレッド取引とは、連動性の高い複数の商品の価格差を利用して利益を狙う取引の総称です。

※ 基礎データ及びグラフは、2013.07.22～2014.01.10の帳入値に基づき作成したもの。

3 投資商品との比較

3.1 価格推移グラフ等

コメと投資商品の価格水準(直近6ヶ月)(基準:2013.07.10=100)



※各表およびグラフは、直近6ヶ月(2014.01.10以前)の帳入値に基づき作成したものである。
(日経平均株価は終値)

相関係数

価格相関

	①	②	③	④	⑤	⑥	⑦
①東京コメ(期近)							
②大阪コメ(期近)	0.8086						
③CMEコーン(期近)	0.2056	0.2706					
④CME原油(期近)	-0.2479	-0.1811	0.6667				
⑤東京金(期近)	-0.5545	-0.6009	0.3519	0.5937			
⑥日経平均株価	0.1140	0.0720	-0.4300	-0.6495	-0.5322		
⑦米ドル	-0.0089	-0.0380	-0.2974	-0.5086	-0.3325	0.8920	

騰落率相関

	①	②	③	④	⑤	⑥	⑦
①東京コメ(期近)							
②大阪コメ(期近)	0.1223						
③CMEコーン(期近)	-0.0330	0.0134					
④CME原油(期近)	-0.0953	-0.1869	-0.0465				
⑤東京金(期近)	-0.2102	-0.1571	-0.0038	0.1467			
⑥日経平均株価	0.0189	0.0169	-0.0354	0.2475	0.1571		
⑦米ドル	-0.1147	0.0505	-0.1074	0.0701	-0.0512	0.3358	

※ 上記データの算出対象期間は、2013.07.11～2014.01.10までとしている。

左グラフ(直近6ヶ月間の価格水準)を見ると、コメは半年間で9%程度の下落が確認されます。

先月まで高かったコメとコーン(ドル建)の相関は、一気に悪化しました。その他の投資商品とコメの相関はゼロに近いか逆相関の状態にあります。

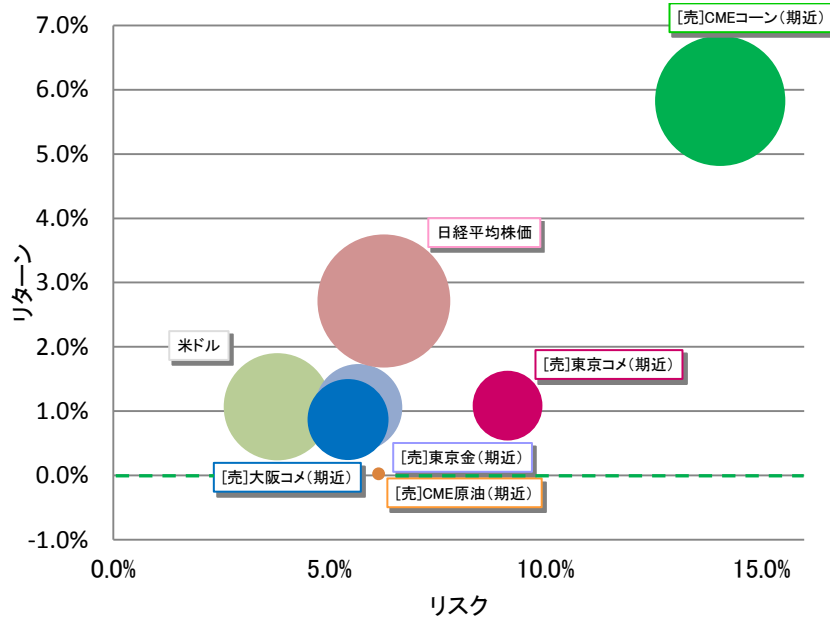
上表の相関係数を踏まえると、投資対象の一部にドメスティックな商品を組み込めば一定のリスク分散効果が期待できるのではないのでしょうか。

相関係数(価格相関・騰落率相関)は、2つの変数の相互依存性の強さを測る尺度です。例えば、X価格が上昇するとY価格も上昇するという関係が見出せたときは「正の相関がある」といい、X価格が上昇するとY価格は下落するという関係が見出せたときは「負の相関がある」といいます。

3 投資商品との比較

3.2 騰落率等

リスク・リターンの関係(直近6ヶ月間の状況)



左グラフは、投資対象別のリスク、リターン及びシャープ・レシオを表しています。
グラフ中の円の大きさは、投資効率を測るメジャーであるシャープ・レシオ(シャープR)の大きさを表しています。(円が大きいほど評価します。)

左グラフ・左下表を見ると、直近6ヶ月間でリスク・リターンのバランスが良い投資対象は、[売]コーン、[売]原油、日経平均の順であることが分かります。

右下表は、2014年01月10日を基準とした期間騰落率を表しています。

直近1か月の期間騰落率で大きく下落しているのは原油とコーンです。コメも小幅に下落しましたが、それ以外は全て1%程度上昇しました。

リスク・リターンの関係(データ)

	リターン	リスク	シャープR
[売]東京コメ(期近)	1.348%	9.067%	0.149
[売]大阪コメ(期近)	1.477%	5.231%	0.282
[売]CMEコーン(期近)	7.413%	12.990%	0.571
[売]CME原油(期近)	2.299%	5.100%	0.451
[買]東京金(期近)	0.447%	4.623%	0.097
日経平均株価	1.922%	5.956%	0.323
米ドル	0.773%	3.628%	0.213

直近の期間騰落率(基準日: 2014.01.10)

	1ヶ月	3ヶ月	6ヶ月	12ヶ月
東京コメ(期近)	-0.2%	-1.0%	-9.7%	-15.6%
大阪コメ(期近)	-1.5%	-1.8%	-9.0%	-18.0%
コーン(期近)	-3.9%	-7.1%	-41.5%	-40.7%
原油(期近)	-5.8%	-9.8%	-11.5%	-1.5%
金(期近)	1.2%	1.7%	3.5%	-11.2%
日経平均株価	1.9%	12.1%	10.4%	49.4%
米ドル	1.8%	8.0%	4.2%	19.8%

※リスク・リターンの関係について

- (1)1ヶ月毎の騰落率(大阪コメ納会日基準、終値ベース、6ヶ月間)に基づき算出しています。
- (2)算出に際し、投下資金、レバレッジ、無リスク金利等は含めていません。
- (3)結果は、計測期間や条件設定により変化するため、あくまでも参考程度と位置づけて下さい。

※直近の期間騰落率イメージ

$$\text{騰落率} = \frac{\text{基準日の価格}}{\text{1ヶ月前の価格}} \sim \frac{\text{基準日の価格}}{\text{12ヶ月前の価格}}$$