

コメ先物 プライス・レポート〔No.10〕

関西商品取引所

〔公表日：2012.11.16〕

項目

1 関西コメ先物価格

1.1 限月一代データ

1.2 限月別データ

1.3 期間別・限月別データ

1.4 相関係数

1.5 限月間価格差

2 東西コメ先物価格の関係

2.1 東西コメ先物価格の比較

2.2 同一限月間価格差

3 投資商品との比較

3.1 騰落状況

○資料作成基準日：2012年11月09日

- * 本レポートに関するデータは各団体がHP等の媒体を通じて公表したものを一部使用しております。又、掲載情報の正確性については万全を期しておりますが、その正確性を保証するものではありません。利用者がレポートの情報をを用いて行う一切の行為について本所は何ら責任を負うものではありません。記載されている内容は作成時におけるものであり、将来において事前の予告無しに変更される場合がありますのでご了承ください。

1 関西コメ先物価格

1.1 限月一代データ

単位：円/60kg当たり

	2012年02月限	2012年03月限	2012年04月限	2012年05月限	2012年06月限	2012年07月限	2012年08月限	2012年09月限	2012年10月限
始値(a)	15,840 (2011/08/11)	15,100 (2011/09/12)	14,740 (2011/10/11)	15,640 (2011/11/11)	14,990 (2011/12/12)	14,190 (2012/01/11)	14,760 (2012/02/13)	14,910 (2012/03/12)	16,790 (2012/04/11)
高値(b)	16,500 (2011/08/17)	15,740 (2011/11/08)	15,760 (2011/11/08)	17,440 (2012/05/08)	18,460 (2012/05/17)	18,480 (2012/05/17)	17,800 (2012/05/17)	17,500 (2012/05/17)	17,550 (2012/05/17)
安値(c)	13,860 (2011/09/29)	13,960 (2011/09/29)	14,070 (2012/01/10)	14,060 (2012/01/10)	14,150 (2012/01/06)	14,140 (2012/01/11)	14,710 (2012/02/14)	14,880 (2012/03/13)	14,800 (2012/10/10)
納会値(d)	14,580 (2012/02/10)	14,930 (2012/03/09)	15,610 (2012/04/10)	17,390 (2012/05/10)	17,550 (2012/06/08)	16,790 (2012/07/10)	16,050 (2012/08/10)	15,810 (2012/09/10)	14,800 (2012/10/10)
平均値	14,966	14,832	14,955	15,177	15,612	15,968	15,894	15,905	16,125
中央値	15,000	14,830	15,010	14,990	14,960	15,650	16,110	15,950	16,120
最頻値	15,260	14,830	15,010	15,100	17,550	17,200	16,310	16,120	15,610
標準偏差	611	398	364	731	1,196	1,186	738	510	428
レンジ(b-c)	2,640	1,780	1,690	3,380	4,310	4,340	3,090	2,620	2,750
騰落額(d-a)	-1,260	-170	870	1,750	2,560	2,600	1,290	900	-1,990
騰落率(d/a)	-8.0%	-1.1%	5.9%	11.2%	17.1%	18.3%	8.7%	6.0%	-11.9%
営業日数	123	121	124	121	122	126	125	126	125
データ数	729	717	735	717	723	753	747	753	747

1.2 限月別データ

単位：円/60kg当たり

	2012年11月限	2012年12月限	2013年01月限	2013年02月限	2013年03月限	2013年04月限
始値(a)	16,710 (2012/05/11)	15,390 (2012/06/11)	16,430 (2012/07/11)	16,300 (2012/08/13)	16,350 (2012/09/11)	15,290 (2012/10/11)
高値(b)	17,400 (2012/05/16)	16,570 (2012/07/02)	16,430 (2012/07/11)	16,350 (2012/09/04)	16,360 (2012/09/11)	15,720 (2012/10/30)
安値(c)	15,140 (2012/10/10)	15,110 (2012/11/09)	15,200 (2012/10/10)	15,220 (2012/10/10)	15,220 (2012/10/10)	15,290 (2012/10/11)
納会値 又は終値(d)	15,190 (2012/11/09)	15,110 (2012/11/09)	15,210 (2012/11/09)	15,310 (2012/11/09)	15,360 (2012/11/09)	15,390 (2012/11/09)
平均値	15,887	15,811	15,931	15,841	15,651	15,528
中央値	15,840	15,820	16,140	15,770	15,620	15,560
最頻値	16,110	15,670	16,180	16,180	15,360	15,580
標準偏差	471	349	374	363	258	137
レンジ(b-c)	2,260	1,460	1,230	1,130	1,140	430
騰落額(d-a)	-1,520	-280	-1,220	-990	-990	100
騰落率(d/a)	-9.1%	-1.8%	-7.4%	-6.1%	-6.1%	0.7%
営業日数	128	107	85	63	42	22
データ数	765	642	510	378	252	132

※ 上記データの算出対象期間は、2012.05.11～2012.11.09までとしている。

1 関西コメ先物価格

1.3 期間別・限月別データ

(単位:円)

期間	〔自〕 〔至〕	I	II	III	IV	V	VI
		2012年05月11日	2012年06月11日	2012年07月11日	2012年08月13日	2012年09月11日	2012年10月11日
		2012年06月08日	2012年07月10日	2012年08月10日	2012年09月10日	2012年10月10日	2012年11月09日
2012年11月限	始値(a)	16,710	15,520	16,490	16,110	15,840	15,140
	高値(b)	17,400	16,630	16,490	16,110	15,840	15,400
	安値(c)	15,400	15,520	16,000	15,580	15,140	15,140
	終値(d)	15,520	16,490	16,110	15,840	15,140	15,190
	平均値	16,204	16,207	16,189	15,864	15,599	15,231
	中央値	16,110	16,280	16,110	15,830	15,640	15,200
	最頻値	15,730	16,500	16,390	16,110	15,640	15,140
	標準偏差	551	348	156	169	175	94
	月間レンジ(b-c)	2,000	1,110	490	530	700	260
	日レンジ[平均]	104	22	25	20	48	14
	騰落額(d-a)	-1,190	970	-380	-270	-700	50
	騰落率(d/a)	-7.1%	6.3%	-2.3%	-1.7%	-4.4%	0.3%
2012年12月限	始値(a)		15,390	16,430	15,980	15,870	15,260
	高値(b)		16,570	16,430	15,980	15,870	15,450
	安値(c)		15,390	15,840	15,710	15,190	15,110
	終値(d)		16,430	15,980	15,870	15,260	15,110
	平均値		16,158	16,049	15,835	15,653	15,344
	中央値		16,220	15,975	15,860	15,670	15,350
	最頻値		16,440	16,250	15,710	15,670	15,350
	標準偏差		343	170	107	129	53
	月間レンジ(b-c)		1,180	590	270	680	340
	日レンジ[平均]		25	30	11	47	17
	騰落額(d-a)		1,040	-450	-110	-610	-150
	騰落率(d/a)		6.8%	-2.7%	-0.7%	-3.8%	-1.0%
2013年01月限	始値(a)			16,430	16,300	16,330	15,270
	高値(b)			16,430	16,350	16,330	15,600
	安値(c)			16,130	16,180	15,200	15,210
	終値(d)			16,300	16,330	15,270	15,210
	平均値			16,247	16,257	15,776	15,443
	中央値			16,255	16,290	15,730	15,460
	最頻値			16,250	16,180	15,780	15,360
	標準偏差			59	65	257	101
	月間レンジ(b-c)			300	170	1,130	390
	日レンジ[平均]			19	11	68	34
	騰落額(d-a)			-130	30	-1,060	-60
	騰落率(d/a)			6.8%	-2.7%	-0.7%	-3.8%

左表は、11月9日時点で取引されていた全ての限月について、過去6ヶ月間のデータを1ヶ月毎に区切ってまとめた統計表となります。

左表を見ると、1ヶ月単位の相場水準のパラツキ、月間レンジ、騰落額、騰落率、1日単位の相場レンジ平均等が分かります。

期間別に見た各限月の各種データを比較すると、概ね同程度の変化であったことが分かります。
(※グラフ参照)

これらデータは、コメ先物相場が1ヶ月でどの程度の変化があるかを見るもので、リスク指標の一つとして考えていますが、データは計測期間によって変化するため、あくまでも参考程度として位置づけて下さい。

1 関西コメ先物価格

1.3 期間別・限月別データ(続き)

(単位:円)

期間	〔自〕 〔至〕	I	II	III	IV	V	VI
		2012年05月11日 2012年06月08日	2012年06月11日 2012年07月10日	2012年07月11日 2012年08月10日	2012年08月13日 2012年09月10日	2012年09月11日 2012年10月10日	2012年10月11日 2012年11月09日
2013年02月限	始値(a)				16,300	16,330	15,290
	高値(b)				16,350	16,340	15,660
	安値(c)				16,180	15,220	15,290
	終値(d)				16,330	15,290	15,310
	平均値				16,257	15,802	15,479
	中央値				16,290	15,770	15,480
	最頻値				16,180	15,770	15,370
	標準偏差				65	257	119
	月間レンジ(b-c)				170	1,120	370
	日レンジ〔平均〕				11	73	40
	騰落額(d-a)				30	-1,040	20
	騰落率(d/a)				0.2%	-6.4%	0.1%
	2013年03月限	始値(a)					16,350
高値(b)						16,360	15,680
安値(c)						15,220	15,290
終値(d)						15,290	15,360
平均値						15,816	15,501
中央値						15,770	15,520
最頻値						15,770	15,360
標準偏差						265	127
月間レンジ(b-c)						1,140	390
日レンジ〔平均〕						76	45
騰落額(d-a)						-1,060	70
騰落率(d/a)						-6.5%	0.5%
2013年04月限		始値(a)					
	高値(b)						15,720
	安値(c)						15,290
	終値(d)						15,390
	平均値						15,528
	中央値						15,560
	最頻値						15,580
	標準偏差						137
	月間レンジ(b-c)						430
	日レンジ〔平均〕						49
	騰落額(d-a)						100
	騰落率(d/a)						0.7%

表の見方(一例)

2012年11月限(前項参照)の”月間レンジ”を見ると・・・
期間Iが2,000円、期間VIが260円となっています。

これは、期間中の高安の差ですので、この場合、期間Iで10.0万円(2,000円×50倍)、期間VIで1.3万円(260円×50倍)の差損益が発生していたこととなります。

期間Vの”騰落率”を見ると・・・
11月限:-4.4%、12月限:-3.8%、
1月限:-0.7%、2月限:-6.4%、
3月限:-6.5%で、1月限が最も動きが小さかったことが分かります。

次の期間VIの騰落率を見ると・・・
1月限が-3.8%であったのに対し、その他限月は±1.0%程度になっています。

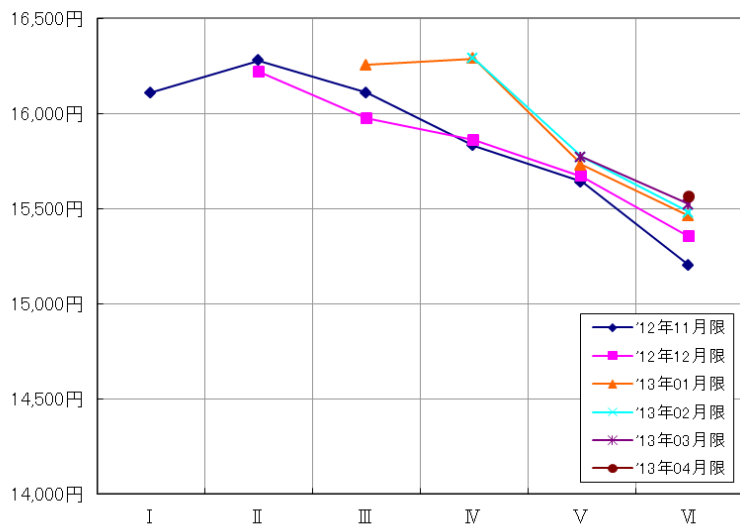
期間VからVIの騰落率の流れを見ると、サヤ修正の動きに見えます。

※ 上記データの算出対象期間は、2012.05.11～2012.11.09までとしている。

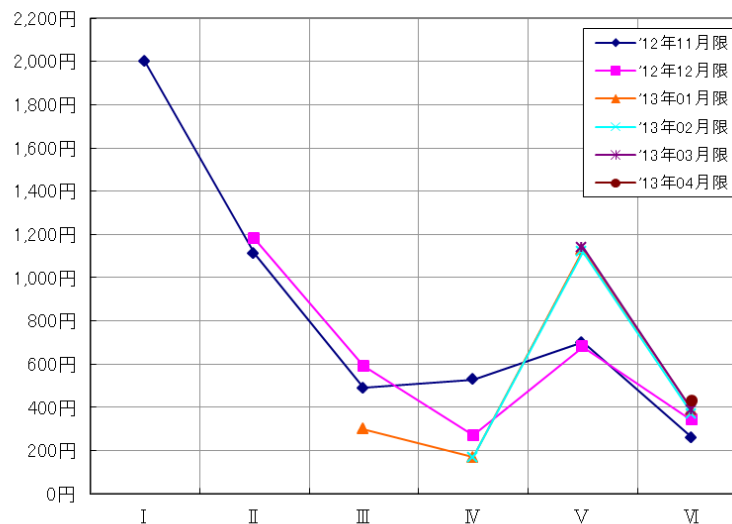
1 関西コメ先物価格

1.3 期間別・限月別データ(続き)

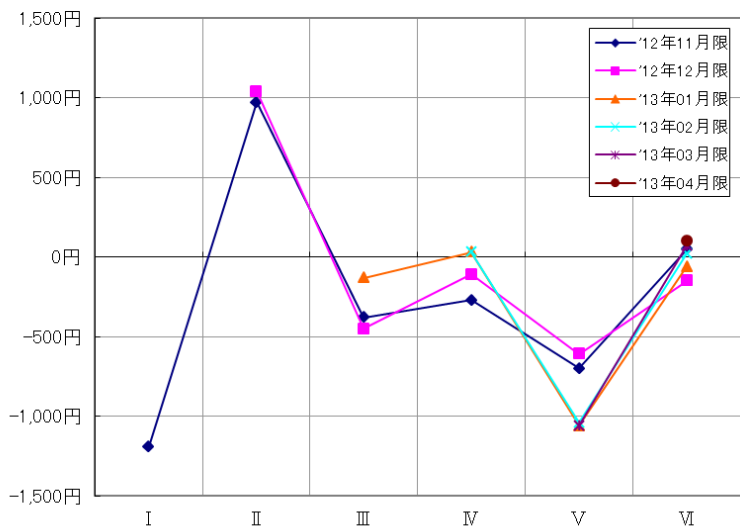
中央値



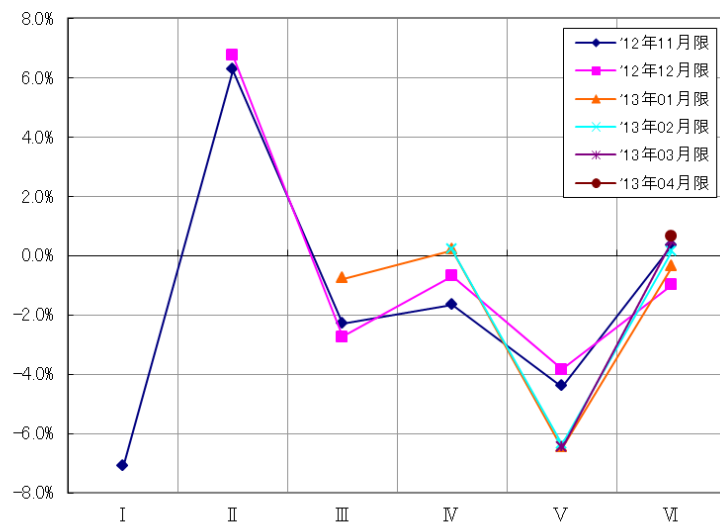
レンジ[月](高値-安値)



騰落額(終値-始値)



騰落率(終値/始値)



1 関西コメ先物価格

1.4 相関係数

価格相関

	2012年11月限	2012年12月限	2013年01月限	2013年02月限	2013年03月限	2013年04月限
2012年11月限						
2012年12月限	0.9800					
2013年01月限	0.8882	0.8885				
2013年02月限	0.9059	0.9128	0.9978			
2013年03月限	0.8412	0.8003	0.9858	0.9972		
2013年04月限	0.7507	0.3116	0.9293	0.9812	0.9970	

騰落率相関

	2012年11月限	2012年12月限	2013年01月限	2013年02月限	2013年03月限	2013年04月限
2012年11月限						
2012年12月限	0.8322					
2013年01月限	0.3807	0.6467				
2013年02月限	0.4236	0.7611	0.9867			
2013年03月限	0.4242	0.7448	0.9662	0.9876		
2013年04月限	0.3974	0.8137	0.9501	0.9605	0.9921	

左下表「限月間価格差の基礎データ(期先一期近)」を見ると、直近6か月間の57%は順ザヤとなっています。

限月間価格差の平均値(6ヶ月間)は、先月よりも82円上昇し-217円となっています。平均値はマイナスですが、これは長い期間逆ザヤ相場であったことが影響しています。

11/9時点で200円の順ザヤ相場(期先一期近)となっています。

限月間の相関係数は、隣り合う限月同士が高く、離れた限月ほど低い傾向のようです。

※各表は、直近6ヶ月(2012.11.09以前)の帳入値に基づき作成したものである。

1.5 限月間価格差

①期先一期近

限月間価格差の基礎データ

	価格差
平均値	-217
中央値	100
最頻値	-60
標準偏差	783
最高値	890
最低値	-2,140

順ザヤ率	57.0%
逆ザヤ率	43.0%

限月間価格差の分布

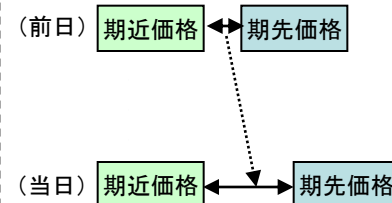
区間	頻度	比率
順		
510円 以上	13	10.2%
ザ 410円 ~ 500円	6	4.7%
ヤ 310円 ~ 400円	11	8.6%
210円 ~ 300円	22	17.2%
110円 ~ 200円	11	8.6%
10円 ~ 100円	10	7.8%
0円	0	0.0%
逆		
-10円 ~ -100円	9	7.0%
ザ -110円 ~ -200円	2	1.6%
ヤ -210円 ~ -300円	3	2.3%
-310円 ~ -400円	7	5.5%
-410円 ~ -500円	0	0.0%
-510円 以下	34	26.6%
	128	100.0%

価格差・一日あたり変動額の分布

区間	頻度	比率
510円 以上	1	0.8%
410円 ~ 500円	2	1.6%
310円 ~ 400円	2	1.6%
210円 ~ 300円	16	12.5%
110円 ~ 200円	16	12.5%
10円 ~ 100円	63	49.2%
0円	28	21.9%
	128	100.0%

※前日と当日の価格差変動額の意。

価格差の変動額イメージ図



1 関西コメ先物価格

1.5 限月間価格差(続き)

②6番限-5番限

限月間価格差の基礎データ

	価格差
平均値	-5
中央値	0
最頻値	0
標準偏差	149
最高値	320
最低値	-380

順ザヤ率	33.1%
逆ザヤ率	34.6%

限月間価格差の分布

	区間	頻度	比率
順 ザ ヤ	510円 以上	0	0.0%
	410円 ~ 500円	0	0.0%
	310円 ~ 400円	11	8.6%
	210円 ~ 300円	3	2.3%
	110円 ~ 200円	0	0.0%
	10円 ~ 100円	29	22.7%
	0円	41	32.0%
逆 ザ ヤ	-10円 ~ -100円	27	21.1%
	-110円 ~ -200円	2	1.6%
	-210円 ~ -300円	10	7.8%
	-310円 ~ -400円	5	3.9%
	-410円 ~ -500円	0	0.0%
	-510円 以下	0	0.0%
		128	100.0%

価格差変動額(一日あたり)の分布

	頻度	比率
510円 以上	0	0.0%
410円 ~ 500円	0	0.0%
310円 ~ 400円	1	0.8%
210円 ~ 300円	1	0.8%
110円 ~ 200円	3	2.3%
10円 ~ 100円	35	27.3%
0円	88	68.8%
	128	100.0%

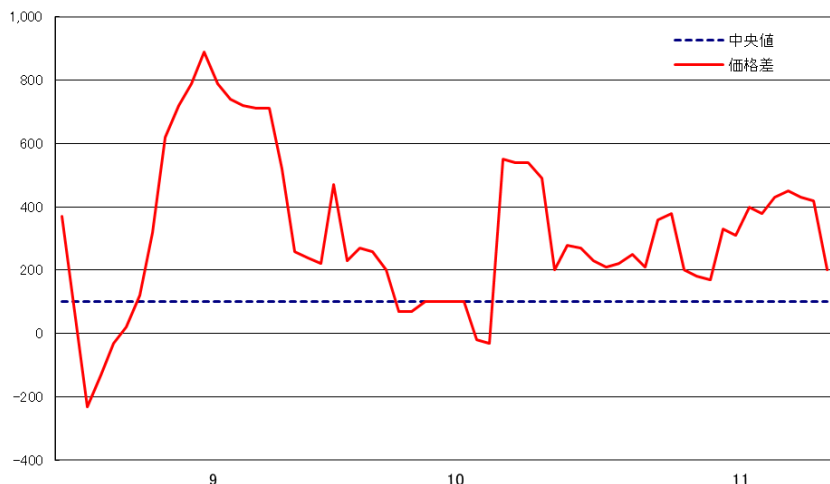
※前日と当日の価格差変動額の意。

限月間の価格差変動額(一日あたり)が100円以下である状況は当先で71%、5・6番限で96%となっています。

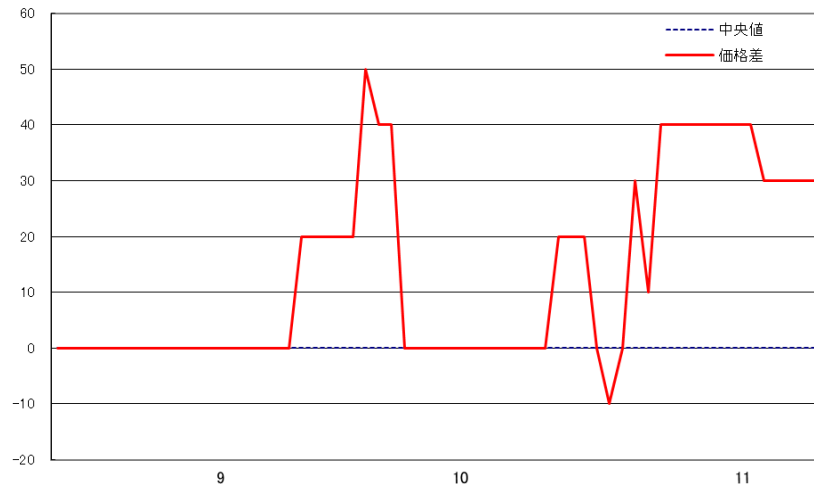
限月間の価格差推移グラフは、価格差データの中央値を一つの目安として、日々の価格差推移を表しています。

価格差がマイナスになっている場合は、限月間の関係が逆ザヤ状態にあることを意味します。

期先-期近の価格差推移(直近60営業日)



6番限-5番限の価格差推移(直近60営業日)



※ 各表およびグラフは、直近6ヶ月(2012.11.09以前)の帳入値に基づき作成したものである。

※ 価格差変動額(一日あたり)の分布は、限月間価格差の対前日比(絶対値)をまとめたもの。

2 東西コメ先物価格の関係

2.1 東西コメ先物価格の比較

基礎データ(価格)

	関西取	東穀取
平均値	16,059円	15,427円
中央値	16,010円	15,305円
最頻値	16,120円	14,900円
標準偏差	597円	672円
最高値	18,190円	17,940円
最低値	14,800円	13,400円

東西コメ先物価格の相関性

	価格相関	騰落率相関
12.11月限	0.8322	0.3147
12.12月限	0.8092	0.0569
13.1月限	0.5524	0.0422
13.2月限	0.3644	0.0210
13.3月限	0.1090	0.0737
13.4月限	0.1360	-0.0919

東西コメ先物価格の分布

	関西取		東穀取	
	頻度	比率	頻度	比率
18,010円 以上	4	0.5%	0	0.0%
17,510円 ~ 18,000円	29	3.8%	14	1.8%
17,010円 ~ 17,500円	35	4.6%	16	2.1%
16,510円 ~ 17,000円	32	4.2%	38	4.9%
16,010円 ~ 16,500円	286	37.2%	37	4.8%
15,510円 ~ 16,000円	270	35.2%	187	24.3%
15,010円 ~ 15,500円	108	14.1%	223	29.0%
14,510円 ~ 15,000円	4	0.5%	243	31.6%
14,010円 ~ 14,500円	0	0.0%	5	0.7%
13,510円 ~ 14,000円	0	0.0%	0	0.0%
13,010円 ~ 13,500円	0	0.0%	5	0.7%
	768	100.0%	768	100.0%

先月(10/10時点)と基礎データ(直近6ヶ月間)の平均値を比較すると、関西取は-1.0%、東穀取は-0.8%下落しています。

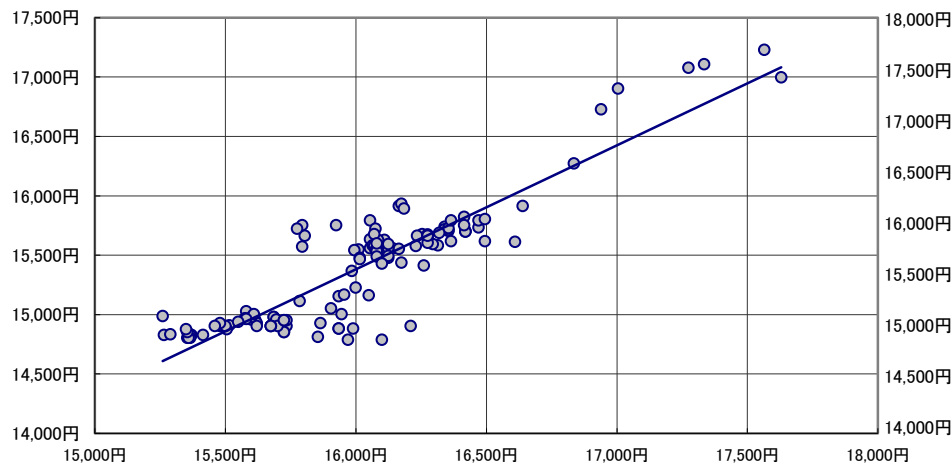
東西コメ先物価格の相関性、散布図を見ると、概ね直線的な関係性にあることが確認されますが、散布図の点を見ると、一部バラツキも見られます。こういう時は、スプレッド取引を検討するタイミングの可能性があります。

東西コメ先物価格の推移を見ると、トレンドは同じであっても、価格差の拡大・縮小があることが確認されます。

※各表およびグラフは、直近6ヶ月(2012.11.09以前)の帳入値(全限)に基づき作成したものである。

東穀

東西コメ先物価格(全限中央値)の散布図



関西

東西コメ先物価格(全限中央値)の推移



2 東西コメ先物価格の関係

2.2 同一限月間価格差

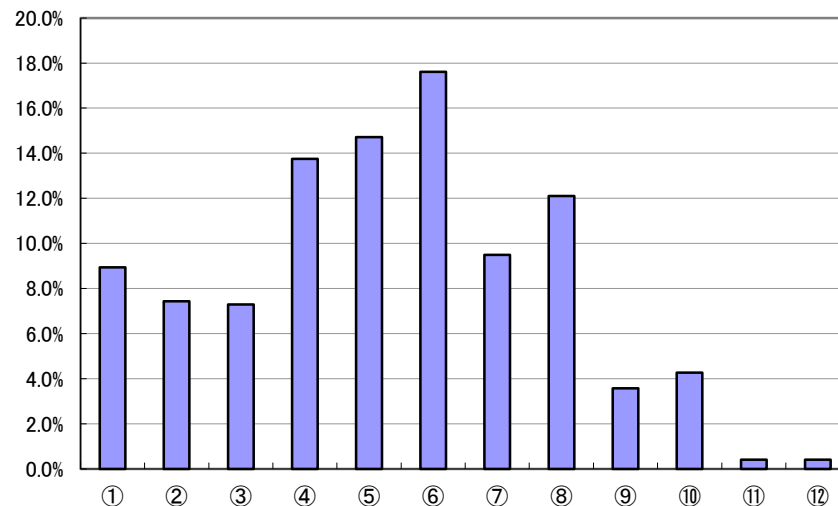
基礎データ

	価格差
平均値	643円
中央値	620円
最頻値	600円
標準偏差	274円
最高値	1,710円
最低値	-80円

同一限月間価格差の分布

	区間	頻度	比率
①	1,010円 以上	65	8.9%
②	910円 ~ 1,000円	54	7.4%
③	810円 ~ 900円	53	7.3%
④	710円 ~ 800円	100	13.8%
⑤	610円 ~ 700円	107	14.7%
⑥	510円 ~ 600円	128	17.6%
⑦	410円 ~ 500円	69	9.5%
⑧	310円 ~ 400円	88	12.1%
⑨	210円 ~ 300円	26	3.6%
⑩	110円 ~ 200円	31	4.3%
⑪	10円 ~ 100円	3	0.4%
⑫	0円 以下	3	0.4%
		727	100.0%

同一限月間価格差の分布



東西コメ先物価格(全限中央値)の価格差推移



※各表およびグラフは、直近6ヶ月(2012.11.09以前)の帳入値に基づき作成したものである。

関西取と東穀取の同一限月間価格差の中心は643円で、その中心から±274円の範囲に価格差データが集中しています。若干ですが、先月より価格差平均値は縮小しています。

左下グラフで価格差推移を見ると、5、6、9月に大きく乖離していることが分かります。また、直近の価格差推移を見ますと、10月後半に650円程度の価格差であったものが、11/9には、300円以下にまで縮小している様子が分かります。

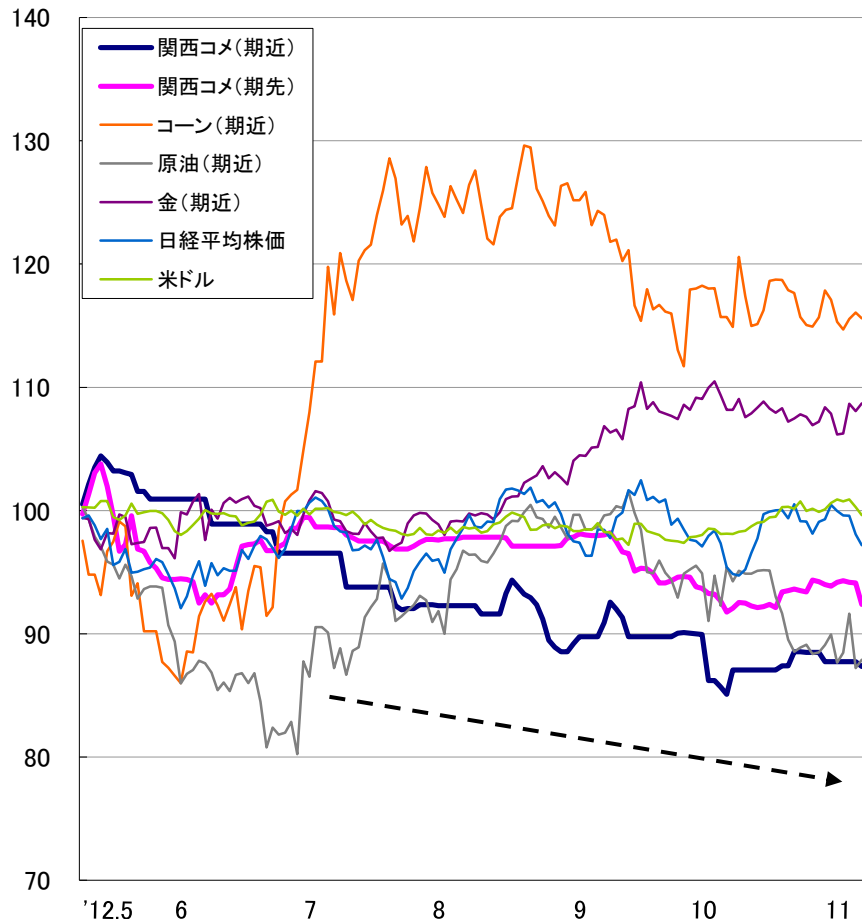
東西コメ先物価格のトレンドは近似していますが、価格差推移を見ると、その時々で変化があることが分かります。この変化を参考に両取引所を活用したスプレッド取引を行えば、リスクを抑えた取引に繋がることが考えられます。

※スプレッド取引
スプレッド取引とは、連動性の高い複数の商品の価格差を利用して利益を狙う取引の総称です。

3 投資商品との比較

3.1 騰落状況

コモと投資商品の価格水準(直近6ヶ月)(基準:2012.05.10=100)



※各表およびグラフは、直近6ヶ月(2012.11.09以前)の帳入値に基づき作成したものである。
(日経平均株価は終値)

相関係数

価格相関

	①	②	③	④	⑤	⑥	⑦
① 関西コメ(期近)							
② 関西コメ(期先)	0.4717						
③ CMEコーン(期近)	-0.7670	0.0442					
④ CME原油(期近)	-0.2693	0.2118	0.5075				
⑤ 東京金(期近)	-0.7699	-0.6191	0.3500	0.2417			
⑥ 日経平均株価	-0.3762	0.1403	0.4227	0.3570	0.4174		
⑦ 米ドル	0.3553	0.1327	-0.4202	-0.4283	-0.2249	0.1433	

騰落率相関

	①	②	③	④	⑤	⑥	⑦
① 関西コメ(期近)							
② 関西コメ(期先)	0.2991						
③ CMEコーン(期近)	-0.0579	-0.1187					
④ CME原油(期近)	0.1706	0.0588	0.2587				
⑤ 東京金(期近)	-0.0825	-0.2058	0.1657	0.2870			
⑥ 日経平均株価	-0.0534	-0.0079	0.0960	0.2101	0.3873		
⑦ 米ドル	0.1014	0.1584	-0.1141	0.1219	-0.1201	0.1153	

左グラフ(直近6ヶ月間の価格水準)を見ると、コーンと金の価格水準は高く、関西コメは低いことが分かります。ただ、10月以降は、緩やかながらも関西コメは上昇してきています。

東京金と正の相関にあるのは、コーン、原油、日経平均株価です。反対に負の相関にあるのは、関西コメ、米ドルとなっています。中でも、東京金と関西コメは、価格相関で-0.7前後の逆相関になっているところには注目です。

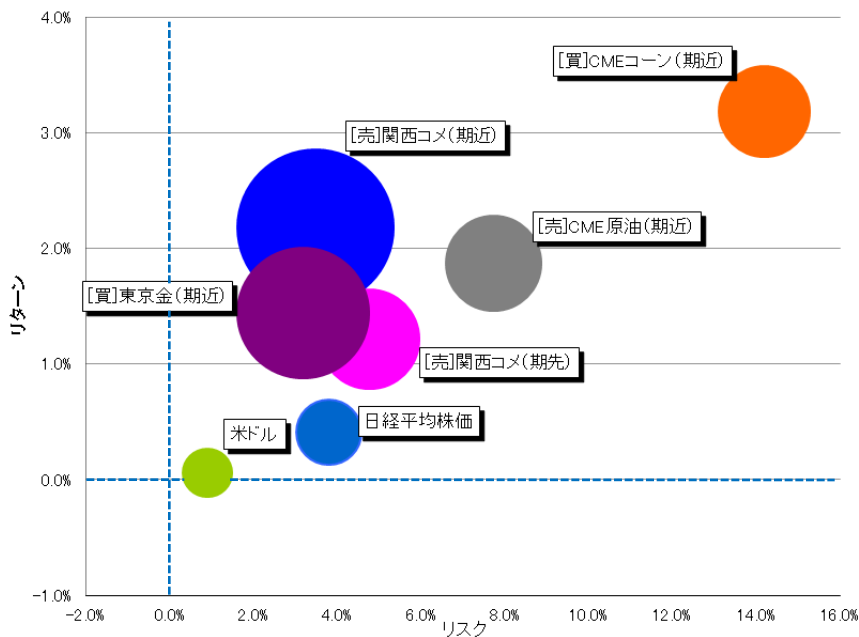
関西コメと金融・国際商品の価格相関、騰落率相関は、引き続き低い状況が続いています。この状況を踏まえ、投資対象の一部にドメスティックな商品を組み込めば一定のリスク分散効果が期待できるものと考えます。

相関係数(価格相関・騰落率相関)は、2つの変数の相互依存性の強さを測る尺度です。例えば、X価格が上昇するとY価格も上昇するという関係が見出せたときは「正の相関がある」といい、X価格が上昇するとY価格は下落するという関係が見出せたときは「負の相関がある」といいます。

3 投資商品との比較

3.1 騰落率状況(続き)

リスク・リターンの関係(直近6ヶ月間の状況)



左グラフは、投資対象別のリスク、リターン及びシャープ・レシオを表しています。

グラフ中の円の大きさは、投資効率を測るメジャーであるシャープ・レシオ(シャープR)の大きさを表しています。(円が大きいほど評価します。)

左グラフ・左下表を見ると、直近6ヶ月間でリスク・リターンのバランスが良い投資対象は、関西コメ(期近)、金、関西コメ(期先)、原油、コーンの順であることが分かります。

右下表は、2012年11月9日を基準とした期間騰落率を表しています。

この表を見ると、直近3カ月の期間騰落率で最も高いのは金です。

直近1カ月の期間騰落率を見ると、関西コメ(期近・期先)は僅かに上昇していますが、今年の作況指数は102の見込みですので、今後の推移が気になるところで

リスク・リターンの関係(データ)

	リターン	リスク	シャープR
[売]関西コメ(期近)	2.178%	3.480%	0.626
[売]関西コメ(期先)	1.217%	4.774%	0.255
[買]CMEコーン(期近)	3.180%	14.198%	0.224
[売]CME原油(期近)	1.873%	7.725%	0.242
[買]東京金(期近)	1.442%	3.180%	0.453
日経平均株価	0.411%	3.787%	0.109
米ドル	0.060%	0.889%	0.067

直近の期間騰落率(基準日: 2012.11.09)

	1ヶ月	3ヶ月	6ヶ月	12ヶ月
関西コメ(期近)	2.6%	-5.4%	-12.7%	-2.3%
関西コメ(期先)	0.7%	-5.6%	-7.6%	-1.6%
CMEコーン(期近)	-0.1%	-9.4%	15.6%	13.0%
CME原油(期近)	-7.9%	-8.9%	-12.1%	-12.1%
東京金(期近)	0.5%	9.1%	8.7%	0.9%
日経平均株価	1.9%	-1.5%	-2.8%	3.0%
米ドル	1.5%	1.0%	-0.4%	2.0%

※リスク・リターンの関係について

- (1)1ヶ月毎の騰落率(コメ納会日基準、終値ベース、6ヶ月間)に基づき算出しています。
- (2)算出に際し、投下資金、レバレッジ、無リスク金利等は含めていません。
- (3)結果は、計測期間や条件設定により変化するため、あくまでも参考程度として位置づけて下さい。

※直近の期間騰落率イメージ

$$\text{騰落率} = \frac{\text{基準日の価格}}{\text{1ヶ月前の価格}} \sim \frac{\text{基準日の価格}}{\text{12ヶ月前の価格}}$$