

# コメ先物 実需者向けレポート 〔No.34〕

**大阪堂島商品取引所**

〔公表日：2015.01.09〕

# 項目

## 1 現物受渡し等

- 1.1 本月の現物受渡し
- 1.2 現物受渡し(過去データ)
- 1.3 受渡制度等について

## 2 ヘッジ(価格変動リスクに備える)

- 2.1 ヘッジの概要
- 2.2 ヘッジ例

## 3 現物価格と先物価格

- 3.1 東京コメ(標準品現物価格と先物価格)
- 3.2 大阪コメ(標準品現物価格と先物価格)

## 4 価格調整表の使い方

- 4.1 受渡値段の算出
- 4.2 現在価値の算出

作成基準日:2014年12月30日

公表日:基準日の5営業日後

## 参考

- 参1 取引要綱
- 参2 米穀の期日受渡しに関するタイムスケジュール
- 参3 米穀の早受渡しに関するタイムスケジュール

\*本レポートに関するデータは一般紙、業界紙等の媒体を通じて公表されているものを一部使用しております。又、掲載情報の正確性については万全を期しておりますが、その正確性を保証するものではありません。利用者がレポートの情報をを用いて行う一切の行為について本所は何ら責任を負うものではありません。記載されている内容は作成時におけるものであり、将来において事前の予告なしに変更される場合がありますのでご了承ください。

# 1 現物受渡し等

## 1.1 本月の現物受渡し

東京コメ

受渡月	期日 受渡し	早受渡し	合意早 受渡し	銘柄	産地	年産	玄米重量	備考	
2014年	12月	✓			あさひの夢	栃木県産	2014	36.00 <sup>kg</sup>	
		✓			ゆめひたち	茨城県産	2014	24.00 <sup>kg</sup>	
		✓			彩のみり	埼玉県産	2014	12.00 <sup>kg</sup>	
				✓	あさひの夢	栃木県産	2014	12.00 <sup>kg</sup>	2014年12月限
				✓	つがるロマン	青森県産	2014	12.00 <sup>kg</sup>	2015年1月限

大阪コメ

受渡月	期日 受渡し	早受渡し	合意早 受渡し	銘柄	産地	年産	玄米重量	備考	
2014年	12月	✓			コシヒカリ	徳島県産	2014	6.00 <sup>kg</sup>	
				✓	彩のかがやき	埼玉県産(未検)	2014	4.44 <sup>kg</sup>	2014年12月限
				✓	コシヒカリ	福島県中通り産	2014	12.00 <sup>kg</sup>	2015年1月限
				✓	チヨシキ	福島県中通り産(未検)	2014	12.00 <sup>kg</sup>	2015年1月限
				✓	ヒノヒカリ	兵庫県産	2014	5.40 <sup>kg</sup>	2015年1月限
				✓	コシヒカリ	兵庫県産	2014	9.00 <sup>kg</sup>	2015年1月限、うち5.4t(90俵)は2等

注 特に記載がない限り1等米である。

# 1 現物受渡し等

## 1.2 現物受渡し過去データ(東京)

東京コメ

受渡月	期日 受渡し	早受渡し	合意早 受渡し	銘柄	産地	年産	玄米重量	備考
2014年	1月	✓		コシヒカリ	福島県中通り産	2013	60.00 <sup>+</sup>	
				きらら397	北海道産	2013	12.24 <sup>+</sup>	2014年2月限
				コシヒカリ	埼玉県産	2013	13.20 <sup>+</sup>	2014年2月限 うち 6.6t(110俵)は2等
				コシヒカリ	福島県中通り産	2013	13.80 <sup>+</sup>	2014年3月限
				コシヒカリ	福島県中通り産	2013	14.40 <sup>+</sup>	2014年3月限
	2月			コシヒカリ	千葉県産	2013	6.00 <sup>+</sup>	2014年3月限
				きらら397	北海道産	2013	15.60 <sup>+</sup>	2014年3月限
		✓		コシヒカリ	福島県中通り産	2013	36.00 <sup>+</sup>	
				きらら397	北海道産	2013	21.42 <sup>+</sup>	2014年3月限
				きらら397	北海道産	2013	14.40 <sup>+</sup>	2014年3月限
3月			きらら397	北海道産	2013	8.58 <sup>+</sup>	2014年3月限	
			コシヒカリ	埼玉県産	2013	13.20 <sup>+</sup>	2014年3月限うち 6.6t(110俵)は2等	
			コシヒカリ	埼玉県産	2013	9.00 <sup>+</sup>	2014年3月限	
			コシヒカリ	埼玉県産	2013	12.00 <sup>+</sup>	2014年3月限	
			コシヒカリ	秋田県産	2012	12.00 <sup>+</sup>	2014年3月限	
4月	✓		コシヒカリ	福島県中通り産	2013	156.00 <sup>+</sup>		
			まっしぐら	青森県産	2013	5.40 <sup>+</sup>	2014年4月限	
			森のくまさん	熊本県産(2等)	2013	5.40 <sup>+</sup>	2014年4月限	
			あきたこまち	秋田県産	2012	36.00 <sup>+</sup>	2014年4月限	
			つや姫	山形県産	2013	12.00 <sup>+</sup>	2014年4月限	
5月			あきたこまち	秋田県産(2等)	2012	12.00 <sup>+</sup>	2014年4月限	
			きらら397	北海道産(2等)	2013	12.24 <sup>+</sup>	2014年5月限	
	✓		まっしぐら	青森県産	2013	108.00 <sup>+</sup>		
			コシヒカリ	茨城県産	2013	12.00 <sup>+</sup>	2014年5月限	
			あきたこまち	秋田県産	2012	12.00 <sup>+</sup>	2014年5月限	
6月			コシヒカリ	山口県産	2012	13.20 <sup>+</sup>	2014年5月限うち 6.6t(110俵)は2等	
			いわてっこ	岩手県産	2013	5.40 <sup>+</sup>	2014年5月限	
			コシヒカリ	茨城県産	2013	20.40 <sup>+</sup>	2014年5月限	
			コシヒカリ	滋賀県産(2等)	2013	6.00 <sup>+</sup>	2014年5月限	
			まっしぐら	青森県産	2013	36.00 <sup>+</sup>		
7月	✓		まっしぐら	福島県中通り産(2等)	2013	12.00 <sup>+</sup>	2014年6月限	
			コシヒカリ	滋賀県産	2013	6.00 <sup>+</sup>	2014年6月限	
			つがるロマン	青森県産	2013	12.96 <sup>+</sup>	2014年6月限	
			あきたこまち	秋田県産	2013	12.00 <sup>+</sup>	2014年6月限	
			コシヒカリ	福井県産	2013	25.20 <sup>+</sup>	2014年6月限	
8月			ヒノヒカリ	岡山県産(2等)	2013	13.20 <sup>+</sup>	2014年6月限	
			ミルキーQueen	茨城県産	2013	12.24 <sup>+</sup>	2014年6月限	
			まっしぐら	石川県産(2等)	2013	12.00 <sup>+</sup>	2014年6月限	
	✓		まっしぐら	青森県産	2013	24.00 <sup>+</sup>		
			コシヒカリ	滋賀県産(2等)	2013	6.00 <sup>+</sup>	2014年6月限	
9月			ヒノヒカリ	岡山県産	2013	13.20 <sup>+</sup>	2014年6月限うち 11.94t(199俵)は2等	
			コシヒカリ	滋賀県産(2等)	2013	6.00 <sup>+</sup>	2014年7月限	
			コシヒカリ	滋賀県産	2013	6.00 <sup>+</sup>	2014年7月限	
			コシヒカリ	福島県中通り産	2013	228.00 <sup>+</sup>	2014年8月限	
	✓		まっしぐら	青森県産	2013	12.00 <sup>+</sup>		
10月			あきたこまち	岩手県産	2013	5.40 <sup>+</sup>	2014年8月限	
			あきたこまち	埼玉県産	2014	39.00 <sup>+</sup>	2014年9月限	
			あきたこまち	茨城県産	2014	46.80 <sup>+</sup>	2014年9月限 6.6t(110俵)は2等	
			あきたこまち	岩手県産	2013	5.40 <sup>+</sup>	2014年9月限	
	✓		まっしぐら	青森県産	2013	12.00 <sup>+</sup>		
11月			まっしぐら	青森県産	2013	24.00 <sup>+</sup>	2014年9月限	
			あきたこまち	埼玉県産	2014	26.40 <sup>+</sup>	2014年9月限	
			あきたこまち	茨城県産	2014	30.00 <sup>+</sup>	2014年9月限	
			コシヒカリ	茨城県産	2014	48.00 <sup>+</sup>	2014年9月限	
			コシヒカリ	福井県産	2014	6.00 <sup>+</sup>	2014年9月限	
12月			コシヒカリ	埼玉県産	2014	15.00 <sup>+</sup>	2014年9月限	
			あきたこまち	岩手県産	2013	10.80 <sup>+</sup>	2014年9月限	
			あきたこまち	茨城県産	2014	30.00 <sup>+</sup>	2014年10月限	
			ふきおとめ	千葉県産	2014	20.40 <sup>+</sup>	2014年10月限	
			コシヒカリ	埼玉県産(2等)	2014	30.00 <sup>+</sup>	2014年10月限	
10月	✓		チヨニシキ	茨城県産	2014	180.00 <sup>+</sup>		
	✓		あさひの夢	栃木県産	2014	120.00 <sup>+</sup>		
	✓		彩のかがやき	埼玉県産	2014	12.00 <sup>+</sup>		
			チヨニシキ	茨城県産	2014	12.00 <sup>+</sup>	2014年10月限	
			あさひの夢	栃木県産	2014	12.00 <sup>+</sup>	2014年10月限	
11月			彩のかがやき	埼玉県産	2014	12.00 <sup>+</sup>	2014年10月限	
			彩のきずな	埼玉県産	2014	12.00 <sup>+</sup>	2014年10月限	
			つがるロマン	青森県産	2014	42.72 <sup>+</sup>	2014年11月限 14.04t(234俵)は2等	
			彩のかがやき	埼玉県産	2014	12.00 <sup>+</sup>	2014年10月限	
			コシヒカリ	石川県産	2014	12.00 <sup>+</sup>	2014年11月限 6t(100俵)は2等	
12月	✓		チヨニシキ	茨城県産	2014	192.00 <sup>+</sup>		
	✓		ゆめひたち	茨城県産	2014	24.00 <sup>+</sup>		
	✓		あさひの夢	栃木県産	2014	24.00 <sup>+</sup>		
			あさひの夢	群馬県産	2013	13.50 <sup>+</sup>	2014年11月限	
			あさひの夢	栃木県産	2014	12.00 <sup>+</sup>	2014年12月限	
12月			雑品種	群馬県産	2013	8.07 <sup>+</sup>	2014年12月限 4.26t(71俵)は2等	
			コシヒカリ	千葉県産	2013	3.75 <sup>+</sup>	2014年12月限	
			あきたこまち	千葉県産	2013	1.14 <sup>+</sup>	2014年12月限	
			コシヒカリ	群馬県産	2013	3.93 <sup>+</sup>	2014年12月限 1.74t(29俵)は2等	
			とねのめぐみ	埼玉県産(2等)	2014	12.00 <sup>+</sup>	2014年12月限	
12月	✓		あさひの夢	栃木県産	2014	36.00 <sup>+</sup>		
	✓		ゆめひたち	茨城県産	2014	24.00 <sup>+</sup>		
	✓		彩のみのり	埼玉県産	2014	12.00 <sup>+</sup>		
			あさひの夢	栃木県産	2014	12.00 <sup>+</sup>	2014年12月限	
			つがるロマン	青森県産	2014	12.00 <sup>+</sup>	2015年1月限	

# 1 現物受渡し等

## 1.2 現物受渡し過去データ(大阪)

大阪コメ

受渡月	期日 受渡し	早受渡し	合意早 受渡し	銘柄	産地	年産	玄米重量	備考	
2014年	1月	✓		コシヒカリ	福島県中通り産	2013	24.00 <sup>h</sup>		
				こしいぶき	新潟県産	2013	2.40 <sup>h</sup>	2014年3月限	
	2月	✓		コシヒカリ	福島県中通り産	2013	87.00 <sup>h</sup>		
		✓		コシヒカリ	徳島県産	2013	3.00 <sup>h</sup>		
	3月	✓		コシヒカリ	福島県中通り産	2013	54.00 <sup>h</sup>		
				つがるロマン	青森県産	2013	6.00 <sup>h</sup>	2014年4月限	
				ななつぼし	北海道産	2013	4.20 <sup>h</sup>	2014年4月限	
	4月			✓	コシヒカリ	新潟県魚沼産	2013	3.00 <sup>h</sup>	2014年4月限
		✓			コシヒカリ	福島県中通り産	2013	15.00 <sup>h</sup>	
		✓			コシヒカリ	福島県浜通り産	2013	9.00 <sup>h</sup>	
				✓	ひとめぼれ	岩手県産	2013	12.00 <sup>h</sup>	2014年5月限
	5月			✓	チヨニシキ	福島県中通り産	2013	12.00 <sup>h</sup>	2014年5月限
✓				コシヒカリ	福島県浜通り産	2013	12.00 <sup>h</sup>		
			✓	ひとめぼれ	関東産(未検)	2013	6.06 <sup>h</sup>	2014年6月限	
			✓	ふさこがね	千葉県産(未検)	2013	7.41 <sup>h</sup>	2014年6月限	
			✓	チヨニシキ	福島県産	2013	12.00 <sup>h</sup>	2014年6月限	
6月			✓	チヨニシキ	福島県中通り産(未検)	2013	12.00 <sup>h</sup>	2014年7月限	
	✓			コシヒカリ	千葉県産	2013	12.00 <sup>h</sup>		
	✓			コシヒカリ	福島県浜通り産	2013	3.00 <sup>h</sup>		
			✓	コシヒカリ	福島県中通り産	2013	24.00 <sup>h</sup>	2014年7月限	
			✓	チヨニシキ	福島県中通り産(未検)	2013	12.00 <sup>h</sup>	2014年7月限	
			✓	チヨニシキ	福島県産	2013	12.00 <sup>h</sup>	2014年7月限	
7月			✓	チヨニシキ	福島県産(未検)	2013	12.00 <sup>h</sup>	2014年7月限	
			✓	コシヒカリ	福島県中通り産	2013	12.00 <sup>h</sup>	2014年7月限	
			✓	ひとめぼれ	埼玉県産(2等)	2013	10.65 <sup>h</sup>	2014年7月限	
			✓	コシヒカリ	埼玉県産(2等)	2013	0.39 <sup>h</sup>	2014年7月限	
			✓	影のかがやき	埼玉県産(未検)	2013	0.96 <sup>h</sup>	2014年7月限	
			✓	コシヒカリ	福島県中通り産	2013	36.00 <sup>h</sup>	2014年8月限	
			✓	コシヒカリ	徳島県産	2013	9.00 <sup>h</sup>	2014年8月限	
			✓	コシヒカリ	石川県産	2013	26.40 <sup>h</sup>	2014年8月限	
			✓	雑品種	東北各県産(未検)	2013	12.00 <sup>h</sup>	2014年8月限	
			✓	コシヒカリ	千葉県産	2013	12.75 <sup>h</sup>	2014年9月限	
8月			✓	ふさこがね	千葉県産	2014	3.00 <sup>h</sup>	2014年9月限	
			✓	コシヒカリ	福島県中通り産	2013	3.00 <sup>h</sup>	2014年9月限	
			✓	あきたこまち	茨城県産	2014	60.00 <sup>h</sup>	2014年9月限	
			✓	影のかがやき	埼玉県産(未検)	2013	13.20 <sup>h</sup>	2014年9月限	
			✓	ふさおとめ	千葉県産(未検)	2014	13.44 <sup>h</sup>	2014年9月限	
			✓	ハナエチゼン	福井県産	2014	3.00 <sup>h</sup>	2014年9月限	
			✓	コシヒカリ民間	兵庫県産	2014	3.00 <sup>h</sup>	2014年9月限	
			✓	影のかがやき	埼玉県産(未検)	2013	6.60 <sup>h</sup>	2014年9月限	
			✓	夢つし	埼玉県産(未検)	2013	6.60 <sup>h</sup>	2014年9月限	
			✓	コシヒカリ	千葉県産	2014	6.00 <sup>h</sup>	2014年9月限	
			✓	コシヒカリ	茨城県産	2014	24.00 <sup>h</sup>	2014年9月限	
9月			✓	ふさおとめ	千葉県産	2014	12.00 <sup>h</sup>	2014年9月限	
			✓	あきたこまち	千葉県産	2014	6.00 <sup>h</sup>	2014年10月限	
			✓	コシヒカリ	埼玉県産(未検)	2014	12.00 <sup>h</sup>	2014年10月限	
			✓	コシヒカリ	滋賀県産	2014	6.00 <sup>h</sup>	2014年10月限	
			✓	コシヒカリ	新潟県産	2014	16.20 <sup>h</sup>	2014年10月限	
			✓	こしいぶき	新潟県産	2014	1.20 <sup>h</sup>	2014年10月限	
			✓	雑品種	埼玉県産(未検)	2014	12.00 <sup>h</sup>	2014年10月限	
			✓	コシヒカリ	新潟県魚沼産	2014	5.40 <sup>h</sup>	2014年10月限	
			✓	ひとめぼれ	宮城県産	2014	9.00 <sup>h</sup>	2014年10月限	
			✓	ひとめぼれ	福島県中通り産	2014	12.00 <sup>h</sup>	2014年10月限	
			✓	コシヒカリ	徳島県産	2014	12.00 <sup>h</sup>		
			✓	ひとめぼれ	宮城県産	2014	6.00 <sup>h</sup>	2014年10月限	
			✓	コシヒカリ	新潟県産	2014	6.00 <sup>h</sup>	2014年10月限	
			✓	コシヒカリ	福島県中通り産	2014	12.00 <sup>h</sup>	2014年10月限	
10月			✓	ゆめぴりか	北海道産	2014	2.04 <sup>h</sup>	2014年10月限	
			✓	ななつぼし	北海道産	2014	2.04 <sup>h</sup>	2014年10月限	
			✓	ふつくりんこ	北海道産(2等)	2014	1.02 <sup>h</sup>	2014年10月限	
			✓	コシヒカリ	福島県中通り産	2014	24.00 <sup>h</sup>	2014年11月限	
			✓	まっしぐら	青森県産	2014	5.40 <sup>h</sup>	2014年11月限、うち0.6t(10俵)は2等	
			✓	コシヒカリ	千葉県産	2014	12.00 <sup>h</sup>	2014年11月限	
			✓	つがるロマン	青森県産(2等)	2014	7.56 <sup>h</sup>	2014年11月限	
			✓	コシヒカリ	新潟県産	2014	12.00 <sup>h</sup>	2014年11月限	
			✓	あきたこまち	岩手県産(未検)	2014	13.20 <sup>h</sup>	2014年11月限	
			✓	ミルキーQueen	茨城県産	2014	6.00 <sup>h</sup>	2014年11月限	
			✓	雑品種	埼玉県産(未検)	2014	12.00 <sup>h</sup>	2014年11月限	
			✓	きらら397	北海道産	2014	6.12 <sup>h</sup>	2014年11月限、うち1.02t(17俵)は2等	
			✓	コシヒカリ	関東各県産(未検)	2013	12.00 <sup>h</sup>	2014年11月限	
			✓	まっしぐら	青森県産	2014	5.40 <sup>h</sup>	2014年12月限	
	11月	✓			コシヒカリ	徳島県産	2014	18.00 <sup>h</sup>	
				✓	コシヒカリ	福島県中通り産	2014	6.00 <sup>h</sup>	2014年11月限
				✓	チヨニシキ	福島県中通り産	2014	6.00 <sup>h</sup>	2014年11月限
				✓	影のかがやき	埼玉県産(未検)	2014	9.00 <sup>h</sup>	2014年11月限
				✓	あきたわら	千葉県産(未検)	2014	3.00 <sup>h</sup>	2014年11月限
			✓	ひとめぼれ	岩手県産	2014	24.00 <sup>h</sup>	2014年12月限	
			✓	コシヒカリ	富山県産	2013	7.20 <sup>h</sup>	2014年12月限	
12月			✓	コシヒカリ	福島県中通り産	2014	24.00 <sup>h</sup>	2014年12月限	
			✓	コシヒカリ	滋賀県産(2等)	2014	12.00 <sup>h</sup>	2014年12月限	
			✓	きらら397	北海道産	2014	6.12 <sup>h</sup>	2014年12月限	
	✓			コシヒカリ	徳島県産	2014	6.00 <sup>h</sup>		
			✓	影のかがやき	埼玉県産(未検)	2014	4.44 <sup>h</sup>	2014年12月限	
			✓	コシヒカリ	福島県中通り産	2014	12.00 <sup>h</sup>	2015年1月限	
			✓	チヨニシキ	福島県中通り産(未検)	2014	12.00 <sup>h</sup>	2015年1月限	
			✓	ヒノヒカリ	兵庫県産	2014	5.40 <sup>h</sup>	2015年1月限	
			✓	コシヒカリ	兵庫県産	2014	9.00 <sup>h</sup>	2015年1月限、うち5.4t(90俵)は2等	

※直近12カ月間の受渡し状況

# 1 現物受渡し等

## 1.3 現物受渡し制度等(解説)

### 【期日受渡し】

期日受渡しは、受渡しの基本的な方法で、取引所が指定する営業倉庫が発券する「倉荷証券」を用いて行います。渡方は、取引所に「倉荷証券」を持ち込み、受方は取引所に「受渡代金」を納め、取引所がこれらを仲介して、受渡しを完了させます。

### 【早受渡し】

早受渡しとは、納会日以前でも、取引所に希望条件(年産・産地品種銘柄・等級等)を申し出ることによって、受渡しを可能(早受希望・早渡希望)にする制度です。この希望条件は公表され、応諾する方があれば、受渡しが成立します。(受渡しの流れは期日受渡しと同様です。)

### 【合意早受渡し】

受方と渡方が合意することを条件に、新甫発会日の翌営業日から納会日の前営業日までのおよそ半年間にわたり、いつでも受渡しを行うことができる制度です。この制度を利用すれば、倉荷証券以外の受渡方法や、受渡供用品以外のコメを対象とするなど、双方が使い易い受渡条件の下で受渡しをすることが可能になります。

### 【EFP取引】

- ・現物を扱う実需者は、市場外で行った現物売買契約をもとに、合意に基づくEFP取引の申し出(先物市場における同一価格、同一限月、同一数量の売注文及び買注文)を取引所に行うことで、先物市場での取引を成立させることが可能となります。
- ・EFP取引は、(1)先物市場で効率的なヘッジ取引(又は市場離脱)を実現、(2)オーダーメイドの受渡しを実現する等、実需者にとっては非常に利便性の高いシステムです。

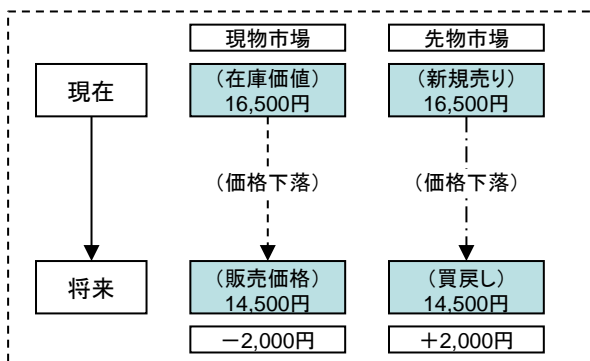
## 2 ヘッジ(価格変動リスクに備える)

### 2.1 ヘッジの概要

#### 【ヘッジ】

ヘッジとは、先物市場を利用することで、将来の価格変動による損失を最小限に抑えようとするリスクマネジメント手法の一つであり、いわば価格変動リスクに対する**保険機能**とご理解ください。

具体的には、在庫価値等の減少に備えるなら「売りヘッジ」、仕入れコストの高騰に備えるなら「買いヘッジ」で対応します。



納会を終えたばかり東京コメ2014年12月限のデータに基づき計算した、建玉1枚 (=コメ12000kg) あたりの取引例となります。

もし「売りヘッジ」をしていれば...

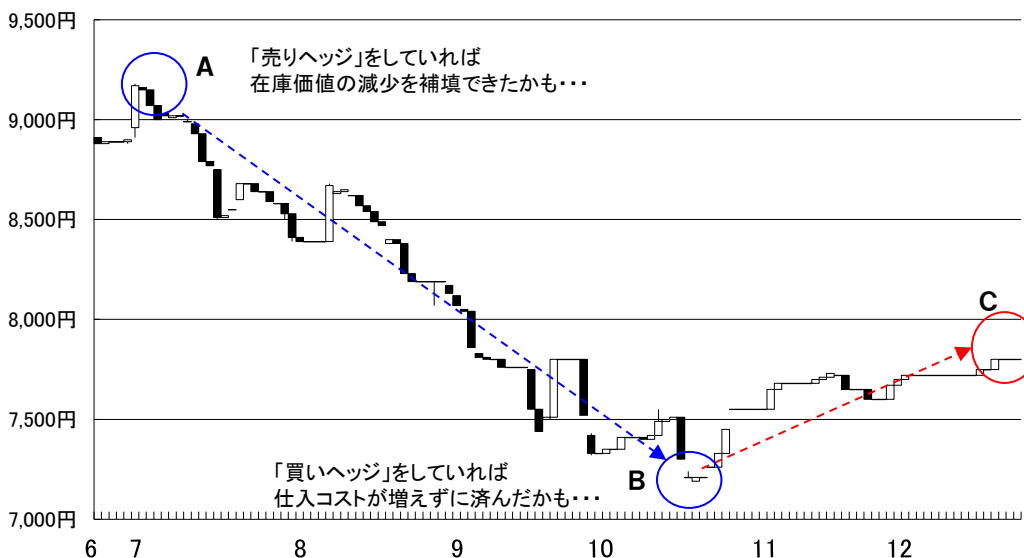
もし「買いヘッジ」をしていれば...

2014年12月限	
新甫発会値	8,910円
高値	9,180円
安値	7,190円
納会値	7,800円

日付(取引区分)	約定値
A 14.6.30 (新規売り)	9,180円
B '14.10.17 (買戻し)	7,190円
騰落率	-21.7%
決済差金 (1俵)	1,990円
A-B (1枚)	398,000円

日付(取引区分)	約定値
B '14.10.17 (新規買い)	7,190円
C 14.12.16 (転売)	7,800円
騰落率	8.5%
決済差金 (1俵)	610円
C-B (1枚)	122,000円

※1俵は60kgあたりの差益、1枚は12000kgあたりの差益のこと。



## 2 ヘッジ(価格変動リスクに備える)

### 2.2 ヘッジ例

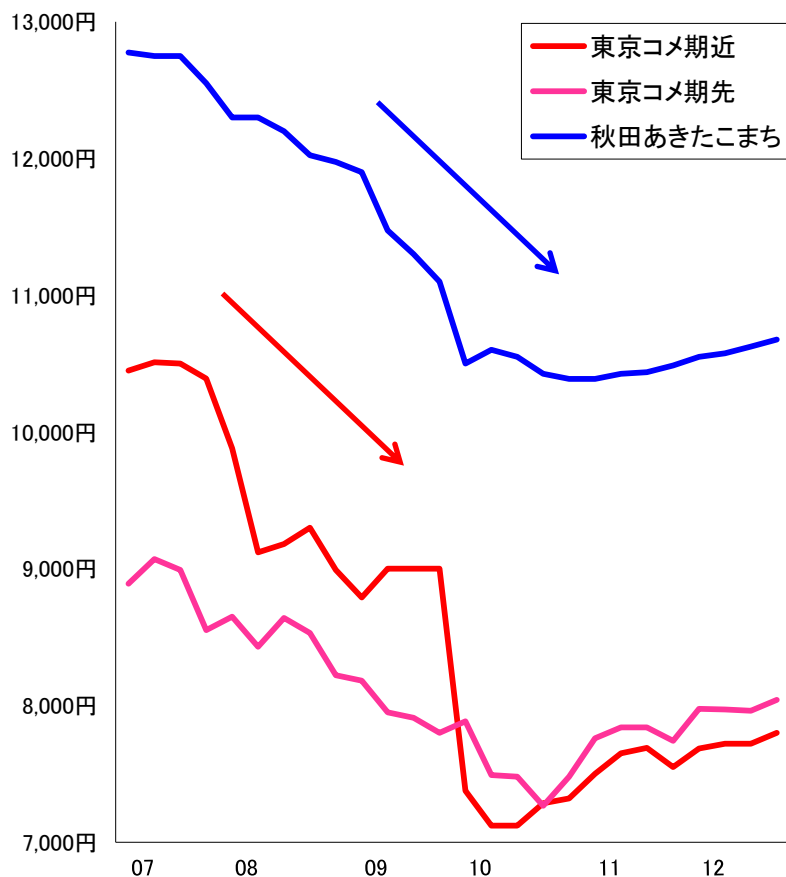
東京コメは、農産物検査法に基づく検査規格水稻うるち玄米1等及び2等合格品を受渡しの対象としています。今回は秋田県産あきたこまち(現物相場)と先物相場の関係性を見ながら、ヘッジシミュレーションを行うこととします。

'14年6月～'14年12月の間の東京コメと秋田あきたこまちの価格データ(週間中央値、26週分)をもとに関係性を見ていくこととします。

まず、両者の価格相関(26週)ですが、対東京コメ期近が0.96、対東京コメ期先が0.95となっています。また、直近12週の期間騰落率については秋田あきたこまち0.7%、東京コメ期近9.6%、東京コメ期先7.3%となっています。下グラフ(価格推移)によると、現物と先物のトレンドは近似していることから、現物の価格変動リスクを先物でヘッジすることが出来そうです。

下表は、'14年9月～'14年12月のデータ(16週分)をもとに作成した秋田あきたこまちの売りヘッジ計算例となります。

#### 秋田あきたこまち



	現物相場	先物相場	
	秋田あきたこまち	東京コメ(期近)	東京コメ(期先)
'14年9月	11,475円	9,000円	7,950円
[第1週]	[在庫評価]	[売りヘッジ]	[売りヘッジ]
'14年12月	10,675円	7,800円	8,040円
[第3週]	[現物販売]	[差金決済]	[差金決済]
損益	-800円	1,200円	-90円
騰落率	-7.0%	-13.3%	1.1%

「秋田あきたこまち」の売りヘッジに東京コメ先物を利用した結果・・・在庫価値の減額分(-800円)を先物差金(期近1,200円)で補うことができました。

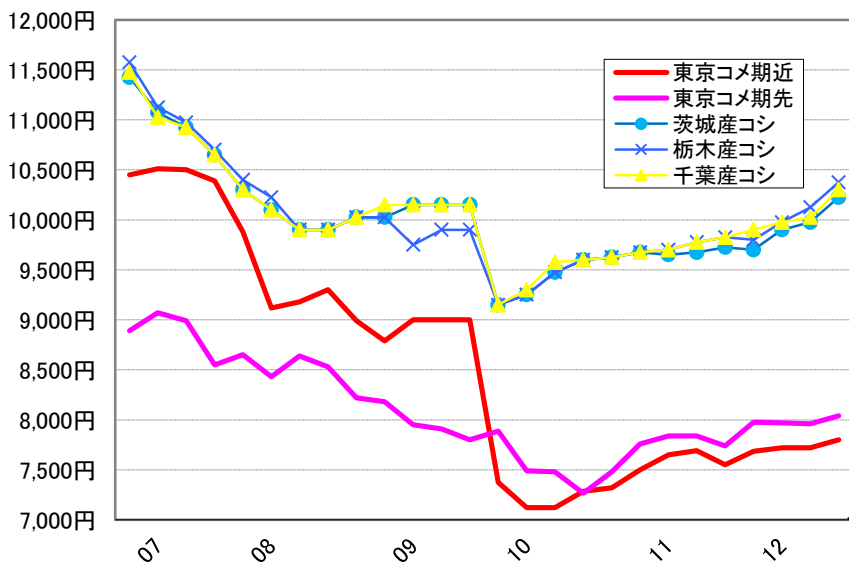
上記のヘッジ例は、コシヒカリ以外のコメのヘッジに東京コメが対応できるか否かを見ています。但し、任意のヘッジ対象品種銘柄と東京コメの関係性については、計測期間によって変化するため、直近の状況だけでなく、中長期的な観察が必要であると考えています。



### 3 現物価格と先物価格

#### 3.1 東京コメ(標準品現物価格と先物価格)

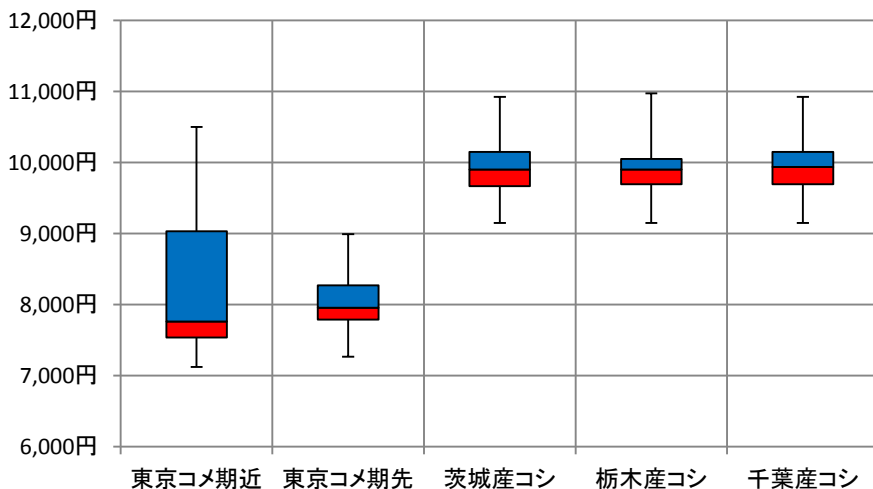
価格推移(週間)



直近の価格推移(左上)は、東京コメとその標準品[茨城コシ・栃木コシ・千葉コシ]現物価格の様子を確認するためのものです。それによると、標準品現物価格と東京コメ期先価格の格差は直近で2,200円～2,300円程下となっています。期近価格は標準品現物価格よりも2,400～2,600円程下に位置しています。

2014年12月限納会日迄

ボックスプロット



ボックスプロット(右下)は、直近24週の価格(週間)データによるものです。24週データの50%は箱中にあり、データの散らばりは上下の線の長さに表示されています。現物と先物の中央値を比較すると、現物は期近に対して2,100円程、期先に対しては1,900円程高く、レンジ(高値-安値)については、現物が1,700円前後であるのに対し、期先はその1.9倍、期先同程度のレンジであったことが確認されます。

直近の期間騰落率(基準:'14年12月第3週)

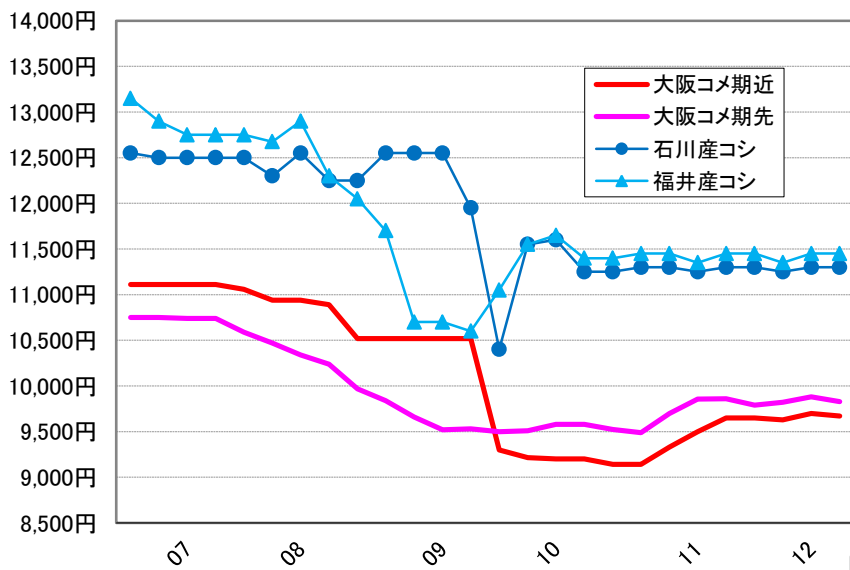
	4週	8週	12週	24週
東京コメ期近	1.5%	4.0%	9.6%	-25.7%
東京コメ期先	0.8%	3.6%	7.3%	-10.6%
茨城産コシ	5.4%	5.7%	10.5%	-6.4%
栃木産コシ	5.9%	7.2%	12.2%	-5.5%
千葉産コシ	4.0%	6.5%	10.8%	-5.7%

直近の期間騰落率(左下)によると、東京コメ期先の騰落率(直近4週)は、プラス圏に転じています。東京コメ期近、茨城、栃木及び千葉コシヒカリはプラス圏です。

### 3 現物価格と先物価格

#### 3.2 大阪コメ(標準品現物価格と先物価格)

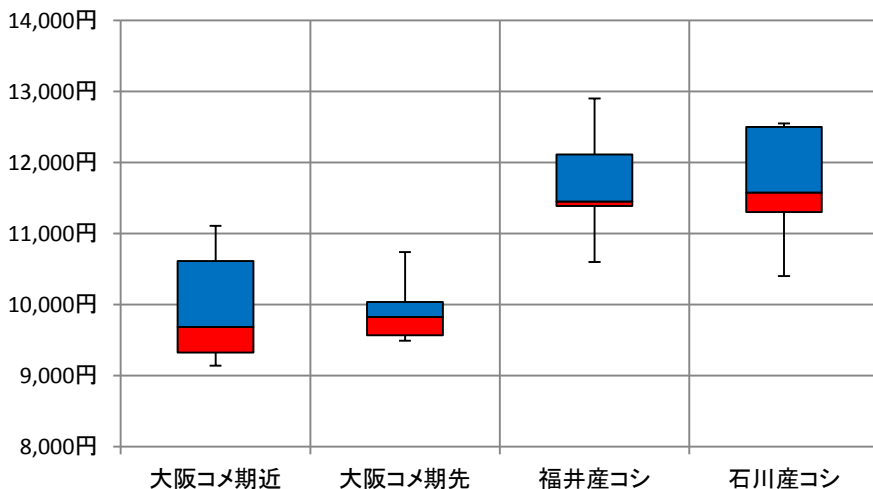
価格推移(週間)



直近の価格推移(左上)は、大阪コメとその標準品[石川コシ・福井コシ]現物価格の様子を確認するためのものです。それによると、標準品現物価格と大阪コメ期先価格の格差は直近で1500-1,600円程下となっています。期近価格は標準品現物価格よりも1,700-1,800円程下に位置しています。

2014年12月限納会日迄

ボックスプロット



ボックスプロット(右下)は、直近24週の価格(週間)データによるものです。24週データの50%は箱中にあり、データの散らばりは上下の線の長さに表されています。現物と先物の中央値を比較すると、現物は期近に対して1,800円程、期先に対して1,700円程高くレンジ(高値-安値)については、現物が2,400円程であるのに対し、期近はその0.9倍、期先は0.5倍のレンジであったことが確認されます。

直近の期間騰落率(基準: '14年12月第2週)

	4週	8週	12週	24週
大阪コメ期近	0.2%	5.8%	4.9%	-13.0%
大阪コメ期先	0.4%	3.6%	3.4%	-8.5%
石川産コシ	0.0%	0.0%	-2.2%	-9.6%
福井産コシ	0.0%	0.0%	-0.9%	-10.2%

直近の期間騰落率(左下)によると、大阪コメ期近の騰落率(直近4週)及び大阪コメ期先はプラス圏です。石川コシ及び福井コシは動きがありません。

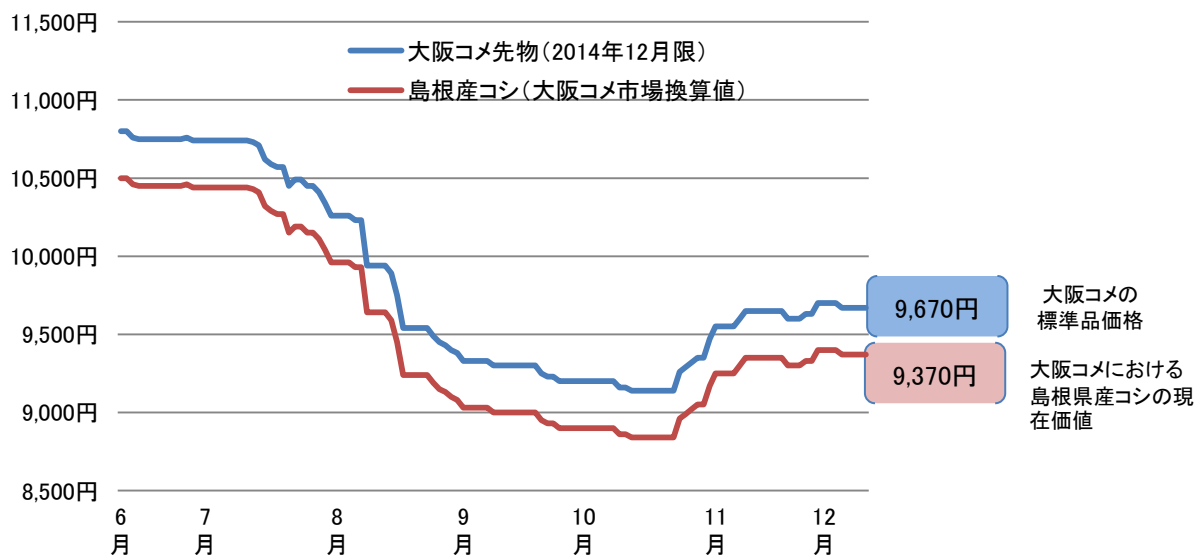
## 4 価格調整表の使い方

### 4.1 受渡値段の算出

大阪コメの先物価格を基に〇〇県産コシヒカリの価格(現在価値や受渡値段)を算出。

- ・大阪コメの先物価格(60kgあたり)は、標準品を「石川県産及び福井県産のコシヒカリ」としてしています。
- ・先物取引は限月取引(最終期限がある取引)です。各限月の納会値段は標準品の受渡値段となります。
- ・標準品以外のコシヒカリを受渡しする場合は、本所が定める価格調整表に則って受渡値段を決定します。
- ・例えば、「2014年(平26)年産1等・島根県産コシヒカリ」の受渡値段なら、大阪コメの納会値段から300円の減額をします。

### 4.2 現在価値の算出



【参考】価格調整表より一部抜粋  
(平成26年産1等:調整額)

#### 東京コメ

産地	品種銘柄	調整額
茨城	コシヒカリ	標準品
栃木		
千葉		
上記標準品を除く農産物検査法に基づく検査規格水稻うるち玄米		0

調整額:2014(平26)年10月限~

注:農産物検査法に基づく検査に合格したもので、農産物規格規程で設定された産地品種銘柄に限る。

#### 大阪コメ

産地	品種銘柄	調整額	
石川	コシヒカリ	標準品	
福井			
新潟		0	
福島		会津	0
福島		中通り	-300
福島		浜通り	-300
茨城		-300	
栃木		-300	
千葉		-300	
長野		-300	
富山		0	
三重		-300	
滋賀		-300	
京都		-300	
兵庫		-300	
鳥取		-300	
島根		-300	
岡山	-300		
山口	-300		
熊本	0		
その他府県産	-300		

調整額:2014(平26)年10月限~

# 参 考

## 参1 取引要綱

市 場	農産物市場	農産物市場
商 品	東京コメ	大阪コメ
標 準 品	コシヒカリ(茨城県産、栃木県産及び千葉県産)のうち、米穀等の取引等に係る情報の記録及び産地情報の伝達に関する法律に基づく記録がなされかつ産地情報の伝達が可能な米穀であって、農産物検査法に基づく検査規格水稲うるち玄米1等合格品	コシヒカリ(石川県産及び福井県産)のうち、米穀等の取引等に係る情報の記録及び産地情報の伝達に関する法律に基づく記録がなされかつ産地情報の伝達が可能な米穀であって、農産物検査法に基づく検査規格水稲うるち玄米1等合格品
受渡 供用品	標準品を除く農産物検査法に基づく検査規格水稲うるち玄米1等及び2等合格品	農産物検査法に基づく検査規格水稲うるち玄米1等及び2等合格品 《品種銘柄》コシヒカリ(新潟、福島(会津・中通り・浜通り)、茨城、栃木、千葉、長野、富山、三重、滋賀、京都、兵庫、鳥取、島根、岡山、山口、熊本、その他府県産)
売 買 仕 法	システム売買による単一約定値段による競争売買(板寄せ)	システム売買による単一約定値段による競争売買(板寄せ)
限 月	6か月以内の各限月(連続6限月制)	6か月以内の各限月(連続6限月制)
納 会 日	当月限の属する月の20日(当日が休業日の場合は繰り上げる。)	当月限の属する月の10日(当日が休業日の場合は繰り上げる。)
新 甫 発 会 日	当月限納会日の翌営業日	当月限納会日の翌営業日
受 渡 日	納会日の5営業日後	納会日の5営業日後
受 渡 方 法	① 期日受渡し ② 早受渡し ③ 合意受渡し ④ 合意早受渡し	① 期日受渡し ② 早受渡し ③ 合意受渡し ④ 合意早受渡し
受 渡 場 所	本所の指定する倉庫 ※HPの指定倉庫一覧参照	本所の指定する倉庫 ※HPの指定倉庫一覧参照
立 会 時 刻	前場、第1節(9:00)、第2節(10:00)、第3節(11:00) 後場、第1節(13:00)、第2節(14:00)、第3節(15:00)	前場、第1節(9:00)、第2節(10:00)、第3節(11:00) 後場、第1節(13:00)、第2節(14:00)、第3節(15:00) 計6回 東京コメの立会終了後連続立会
受 渡 単 位	12,000kg(200俵・400袋)	3,000kg(50俵・100袋)
取 引 単 位	12,000kg(200俵・400袋)	3,000kg(50俵・100袋)
受 渡 単 位	12,000kg(200俵・400袋)	3,000kg(50俵・100袋)
呼 値 及 び 単 位	1俵(60kg) 10円刻み	1俵(60kg) 10円刻み
値 幅 制 限	① 値幅制限額: 300円 ② 値幅制限額の拡大について 最終節に2限月以上(当限除く)、値幅制限に達した場合、値幅制限額300円に100円を加算した額400円を翌営業日の制限額とし、連続2営業日続いた場合は更に100円を加算した額500円とし、当該状況が継続する限り同様とする。翌日、最終節に2限月以上(当限除く)値幅制限額に達しなかった場合には、段階的に400円、300円と戻すものとする。  ③ 値幅制限の解除 当月限納会日の属する月の11日以降	① 値幅制限額: 300円 ② 値幅制限額の拡大について 最終節に2限月以上(当限除く)、値幅制限に達した場合、値幅制限額300円に100円を加算した額400円を翌営業日の制限額とし、連続2営業日続いた場合は更に100円を加算した額500円とし、当該状況が継続する限り同様とする。翌日、最終節に2限月以上(当限除く)値幅制限額に達しなかった場合には、段階的に400円、300円と戻すものとする。  ③ 値幅制限の解除 当月限納会日の属する月の1日以降
証 拠 金	(株)日本商品清算機構(JCCH)が決定。	(株)日本商品清算機構(JCCH)が決定。

# 参考

## 参2 米穀の期日受渡しに関するタイムスケジュール

(東京コメ)

期日受渡し(例20××年7月)			
7月	5	木	希望前検査申出期間 最終日は正午まで
	6	金	
	7	土	
	8	日	
	9	月	
	10	火	
	11	水	
	12	木	
	13	金	
	14	土	
	15	日	
	16	月	
	17	火	
	18	水	
	19	木	
	20	金	
21	土	受渡先決定	
22	日		取引受渡証拠金の預託
23	月	受渡準備日	
24	火		受渡代金等計算
25	水	受渡日	
26	木		受渡日
27	金	故障申立期間	
28	土		取引受渡証拠金の返戻
29	日	故障申立期間	
30	月		戻返の金拠証拠受引取
31	火	故障申立期間	
8月	1		水
	2		木
	3		金
	4		土
	5		日
	6		月
	7	火	故障申立最終日 午後2時まで

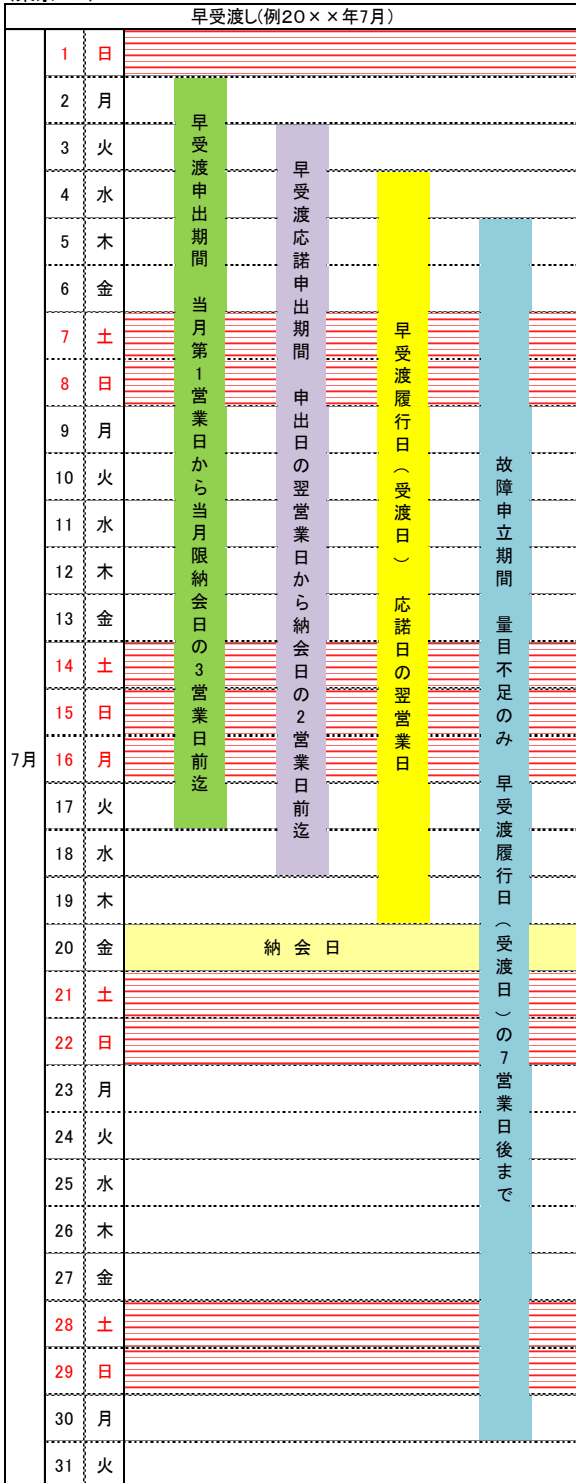
(大阪コメ)

期日受渡し(例20××年7月)				
6月	26	水	希望前検査申出期間 最終日は正午まで	
	27	水		
	28	木		
	29	金		
	30	土		
	1	日		
7月	2	月	故障申立期間	
	3	火		
	4	水		
	5	木		
	6	金		
	7	土		
	8	日		
	9	月		
	10	火		納会日 受渡品明細決定
	11	水		受渡先決定
	12	木		取引受渡証拠金の預託
	13	金		受渡代金等計算
	14	土		受渡準備日
	15	日		
	16	月		
	17	火		受渡日
	18	水		受渡日
	19	木		取引受渡証拠金の返戻
	20	金		
	21	土		
	22	日		
23	月			
24	火			
25	水			
26	木			
27	金	故障申立最終日 午後2時まで		

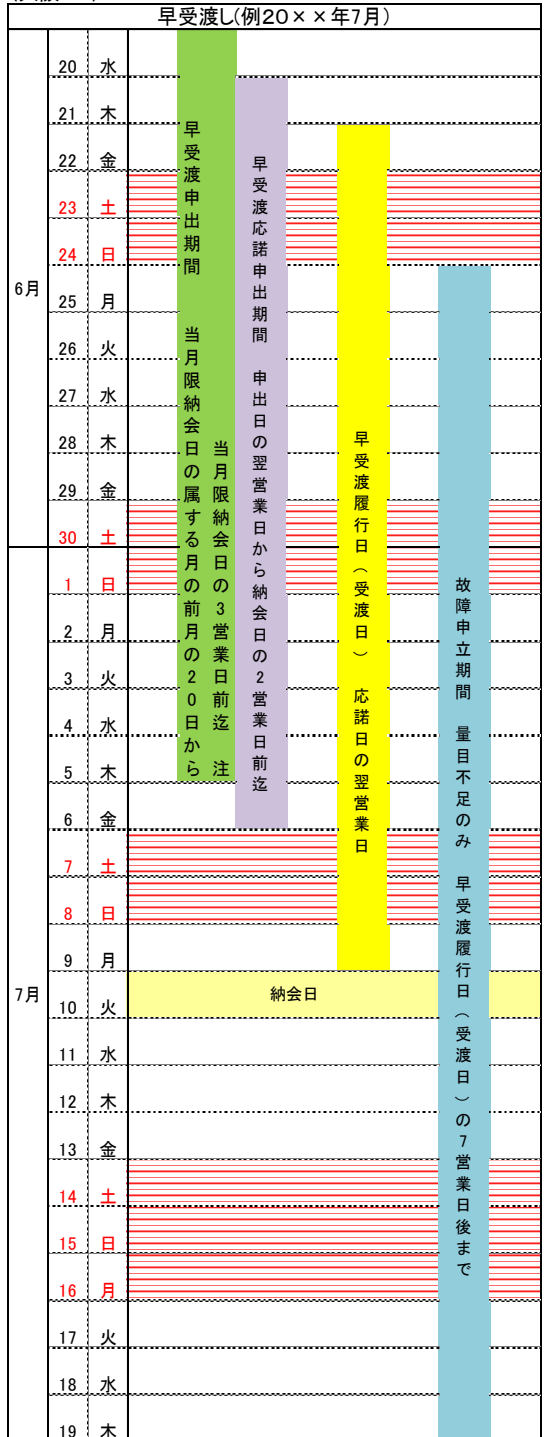
# 参考

## 参3 米穀の早受渡しに関するタイムスケジュール

(東京コメ)



(大阪コメ)



注: 20日が休業日の場合は繰り上げる