

コメ先物 実需者向けレポート〔No.31〕

大阪堂島商品取引所

〔公表日：2014.10.07〕

項目

1 現物受渡し等

- 1.1 本月の現物受渡し
- 1.2 現物受渡し(過去データ)
- 1.3 受渡制度等について

2 ヘッジ(価格変動リスクに備える)

- 2.1 ヘッジの概要
- 2.2 ヘッジ例

3 現物価格と先物価格

- 3.1 東京コメ(標準品現物価格と先物価格)
- 3.2 大阪コメ(標準品現物価格と先物価格)

4 価格調整表の使い方

- 4.1 受渡値段の算出
- 4.2 現在価値の算出

作成基準日:2014年9月30日

公表日:基準日の5営業日後

参考

参1 取引要綱

参4 米穀の期日受渡しに関するタイムスケジュール

参5 米穀の早受渡しに関するタイムスケジュール

*本レポートに関するデータは一般紙、業界紙等の媒体を通じて公表されているものを一部使用しております。又、掲載情報の正確性については万全を期しておりますが、その正確性を保証するものではありません。利用者がレポートの情報をを用いて行う一切の行為について本所は何ら責任を負うものではありません。記載されている内容は作成時におけるものであり、将来のいて事前の予告なしに変更される場合がありますのでご了承ください。

1 現物受渡し等

1.1 本月の現物受渡し

東京コメ

受渡月	期日 受渡し	早受渡し	合意早 受渡し	銘柄	産地	年産	玄米重量	備考	
2014年	9月	✓		まっしぐら	青森県産	2013	12.00 ^ト		
			✓		まっしぐら	青森県産	2013	24.00 ^ト	2014年9月限
				✓	あきたこまち	埼玉県産	2014	26.40 ^ト	2014年9月限
				✓	あきたこまち	茨城県産	2014	30.00 ^ト	2014年9月限
				✓	コシヒカリ	茨城県産	2014	48.00 ^ト	2014年9月限
				✓	コシヒカリ	福井県産	2014	6.00 ^ト	2014年9月限
				✓	コシヒカリ	埼玉県産	2014	15.00 ^ト	2014年9月限
				✓	ひとめぼれ	岩手県産	2013	10.80 ^ト	2014年9月限
				✓	あきたこまち	茨城県産	2014	30.00 ^ト	2014年10月限
				✓	ふさおとめ	千葉県産	2014	20.40 ^ト	2014年10月限
		✓	コシヒカリ	埼玉県産(2等)	2014	30.00 ^ト	2014年10月限		

大阪コメ

受渡月	期日 受渡し	早受渡し	合意早 受渡し	銘柄	産地	年産	玄米重量	備考	
2014年	9月		✓	彩のかがやき	埼玉県産(未検)	2013	6.60 ^ト	2014年9月限	
				✓	夢つくし	埼玉県産(未検)	2013	6.60 ^ト	2014年9月限
				✓	コシヒカリ	千葉県産	2014	6.00 ^ト	2014年9月限
				✓	コシヒカリ	茨城県産	2014	24.00 ^ト	2014年9月限
				✓	ふさおとめ	千葉県産	2014	12.00 ^ト	2014年9月限
				✓	あきたこまち	千葉県産	2014	6.00 ^ト	2014年10月限
				✓	コシヒカリ	埼玉県産(未検)	2014	12.00 ^ト	2014年10月限
				✓	コシヒカリ	滋賀県産	2014	6.00 ^ト	2014年10月限
				✓	コシヒカリ	新潟県産	2014	16.20 ^ト	2014年10月限
				✓	こしいぶき	新潟県産	2014	1.20 ^ト	2014年10月限
				✓	雑品種	埼玉県産(未検)	2014	12.00 ^ト	2014年10月限
				✓	コシヒカリ	新潟県魚沼産	2014	5.40 ^ト	2014年10月限
				✓	ひとめぼれ	宮城県産	2014	9.00 ^ト	2014年10月限
				✓	ひとめぼれ	福島県中通り産	2014	12.00 ^ト	2014年10月限

注.特に記載がない限り1等米である。

1 現物受渡し等

1.2 現物受渡し過去データ(東京)

東京コメ		期日 受渡し	早受渡し	合意早 受渡し	銘柄	産地	年産	玄米重量	備考
2013年	10月	✓	✓		まつしぐら	青森県産	2013	60.00 ^ト	2013年10月限
		✓			まつしぐら	青森県産	2013	180.00 ^ト	
		✓			コシヒカリ	茨城県産	2013	60.00 ^ト	
		✓			コシヒカリ	福島県産	2012	12.00 ^ト	
	11月	✓			コシヒカリ	茨城県産	2013	60.00 ^ト	
		✓			コシヒカリ	福島県中通り産	2013	48.00 ^ト	
		✓			まつしぐら	青森県産	2013	48.00 ^ト	
		✓			まつしぐら	青森県産	2013	36.00 ^ト	
	12月	✓	✓		コシヒカリ	福島県中通り産	2013	108.00 ^ト	2013年11月限
		✓			コシヒカリ	茨城県産	2013	12.00 ^ト	
2014年	1月	✓		✓	コシヒカリ	福島県中通り産	2013	60.00 ^ト	2014年2月限 うち 6.6t(110俵)は2等
		✓		✓	きらら397	北海道産	2013	12.24 ^ト	
		✓		✓	コシヒカリ	北海道産	2013	13.20 ^ト	
		✓		✓	コシヒカリ	福島県中通り産	2013	13.80 ^ト	
		✓		✓	コシヒカリ	福島県中通り産	2013	14.40 ^ト	
		✓		✓	コシヒカリ	千葉県産	2013	6.00 ^ト	
		✓		✓	きらら397	北海道産	2013	15.60 ^ト	
		✓		✓	コシヒカリ	福島県中通り産	2013	36.00 ^ト	
		✓		✓	きらら397	北海道産	2013	21.42 ^ト	
		✓		✓	きらら397	北海道産	2013	14.40 ^ト	
	2月	✓		✓	きらら397	北海道産	2013	8.58 ^ト	2014年3月限 うち 6.6t(110俵)は2等
		✓		✓	コシヒカリ	北海道産	2013	13.20 ^ト	
		✓		✓	コシヒカリ	埼玉県産	2013	9.00 ^ト	
		✓		✓	ミルキークイーン	秋田県産	2012	12.00 ^ト	
		✓		✓	あきたこまち	秋田県産	2012	12.00 ^ト	
		✓		✓	コシヒカリ	福島県中通り産	2013	156.00 ^ト	
		✓		✓	まつしぐら	青森県産	2013	5.40 ^ト	
		✓		✓	森のくまさん	熊本県産(2等)	2013	5.40 ^ト	
		✓		✓	あきたこまち	秋田県産	2012	36.00 ^ト	
		✓		✓	つや姫	山形県産	2013	12.00 ^ト	
	3月	✓		✓	あきたこまち	秋田県産(2等)	2012	12.00 ^ト	2014年4月限 うち 6.6t(110俵)は2等
		✓		✓	きらら397	北海道産(2等)	2013	12.24 ^ト	
		✓		✓	まつしぐら	青森県産	2013	108.00 ^ト	
		✓		✓	コシヒカリ	茨城県産	2013	12.00 ^ト	
		✓		✓	あきたこまち	秋田県産	2012	12.00 ^ト	
		✓		✓	コシヒカリ	山口県産	2012	13.20 ^ト	
		✓		✓	いわてつばき	岩手県産	2013	5.40 ^ト	
		✓		✓	コシヒカリ	茨城県産	2013	20.40 ^ト	
		✓		✓	コシヒカリ	滋賀県産(2等)	2013	6.00 ^ト	
		✓		✓	まつしぐら	青森県産	2013	36.00 ^ト	
4月	✓		✓	ひとめぼれ	福島県中通り産(2等)	2013	12.00 ^ト	2014年5月限	
	✓		✓	コシヒカリ	滋賀県産	2013	6.00 ^ト		
	✓		✓	つや姫	青森県産	2013	12.96 ^ト		
	✓		✓	あきたこまち	秋田県産	2013	12.00 ^ト		
	✓		✓	コシヒカリ	福井県産	2013	25.20 ^ト		
	✓		✓	コシヒカリ	岡山県産(2等)	2013	13.20 ^ト		
	✓		✓	コシヒカリ	茨城県産	2013	12.24 ^ト		
	✓		✓	ミルキークイーン	石川県産(2等)	2013	12.00 ^ト		
	✓		✓	コシヒカリ	青森県産	2013	24.00 ^ト		
	✓		✓	まつしぐら	滋賀県産(2等)	2013	6.00 ^ト		
5月	✓		✓	コシヒカリ	岡山県産	2013	13.20 ^ト	2014年6月限 うち 11.94t(199俵)は2等	
	✓		✓	コシヒカリ	滋賀県産(2等)	2013	6.00 ^ト		
	✓		✓	コシヒカリ	滋賀県産	2013	6.00 ^ト		
	✓		✓	コシヒカリ	福島県中通り産	2013	228.00 ^ト		
	✓		✓	まつしぐら	青森県産	2013	12.00 ^ト		
	✓		✓	ひとめぼれ	岩手県産	2013	5.40 ^ト		
	✓		✓	あきたこまち	埼玉県産	2014	39.00 ^ト		
	✓		✓	あきたこまち	茨城県産	2014	46.80 ^ト		
	✓		✓	ひとめぼれ	岩手県産	2013	5.40 ^ト		
	✓		✓	まつしぐら	青森県産	2013	12.00 ^ト		
6月	✓		✓	まつしぐら	青森県産	2013	24.00 ^ト	2014年7月限	
	✓		✓	あきたこまち	埼玉県産	2014	26.40 ^ト		
	✓		✓	あきたこまち	茨城県産	2014	30.00 ^ト		
	✓		✓	あきたこまち	茨城県産	2014	48.00 ^ト		
	✓		✓	コシヒカリ	福井県産	2014	6.00 ^ト		
	✓		✓	コシヒカリ	埼玉県産	2014	15.00 ^ト		
	✓		✓	ひとめぼれ	岩手県産	2013	10.80 ^ト		
	✓		✓	あきたこまち	茨城県産	2014	30.00 ^ト		
	✓		✓	ふさおとめ	千葉県産	2014	20.40 ^ト		
	✓		✓	コシヒカリ	埼玉県産(2等)	2014	30.00 ^ト		

※直近12カ月間の受渡し状況

1 現物受渡し等

1.2 現物受渡し過去データ(大阪)

大阪コメ

受渡月	期日 受渡し	早受渡し	合意早 受渡し	銘柄	産地	年産	玄米重量	備考	
2013年	10月	✓	✓	コシヒカリ	徳島県産	2013	69.00 ^{kg}		
				✓	コシヒカリ	福島県中通り産	2012	6.00 ^{kg}	2013年11月限
				✓	コシヒカリ	福島県中通り産	2013	6.00 ^{kg}	2013年11月限
				✓	あいちのかおり	愛知県産(未検)	2013	12.00 ^{kg}	2013年11月限
	11月		✓	✓	ほえぬき	山形県産	2013	12.00 ^{kg}	2013年11月限
				✓	コシヒカリ	徳島県産	2013	36.00 ^{kg}	
				✓	あきひの夢	栃木県産(未検)	2013	12.00 ^{kg}	2013年12月限
				✓	ひとめぼれ	岩手県産	2013	12.00 ^{kg}	2013年12月限
	12月			✓	コシヒカリ	千葉県産	2013	15.00 ^{kg}	2013年12月限
		✓		✓	コシヒカリ	徳島県産	2013	6.00 ^{kg}	
	2014年	1月	✓	✓	コシヒカリ	新潟県魚沼産	2013	3.00 ^{kg}	2014年1月限
				✓	コシヒカリ	福島県中通り産	2013	24.00 ^{kg}	
2月	✓		✓	こしいぶき	新潟県産	2013	2.40 ^{kg}	2014年3月限	
3月		✓	✓	コシヒカリ	福島県中通り産	2013	87.00 ^{kg}		
			✓	コシヒカリ	徳島県産	2013	3.00 ^{kg}		
4月		✓	✓	コシヒカリ	福島県中通り産	2013	54.00 ^{kg}		
			✓	つがるロマン	青森県産	2013	6.00 ^{kg}	2014年4月限	
5月			✓	ななつぼし	北海道産	2013	4.20 ^{kg}	2014年4月限	
	✓		✓	コシヒカリ	新潟県魚沼産	2013	3.00 ^{kg}	2014年4月限	
6月		✓	✓	コシヒカリ	福島県中通り産	2013	15.00 ^{kg}		
			✓	コシヒカリ	福島県中通り産	2013	9.00 ^{kg}		
7月			✓	ひとめぼれ	福島県中通り産	2013	12.00 ^{kg}	2014年5月限	
	✓		✓	コシヒカリ	福島県中通り産	2013	12.00 ^{kg}	2014年5月限	
8月			✓	コシヒカリ	福島県中通り産	2013	12.00 ^{kg}		
			✓	ひとめぼれ	関東産(未検)	2013	6.06 ^{kg}	2014年6月限	
9月			✓	ふさこがね	千葉県産(未検)	2013	7.41 ^{kg}	2014年6月限	
			✓	チヨニシキ	福島県産	2013	12.00 ^{kg}	2014年6月限	
10月			✓	チヨニシキ	福島県中通り産(未検)	2013	12.00 ^{kg}	2014年7月限	
	✓		✓	コシヒカリ	千葉県産	2013	12.00 ^{kg}		
11月			✓	コシヒカリ	福島県中通り産	2013	3.00 ^{kg}		
			✓	コシヒカリ	福島県中通り産	2013	24.00 ^{kg}	2014年7月限	
12月			✓	チヨニシキ	福島県中通り産(未検)	2013	12.00 ^{kg}	2014年7月限	
			✓	チヨニシキ	福島県産	2013	12.00 ^{kg}	2014年7月限	
1月			✓	チヨニシキ	福島県産(未検)	2013	12.00 ^{kg}	2014年7月限	
			✓	コシヒカリ	福島県中通り産	2013	12.00 ^{kg}	2014年7月限	
2月			✓	ひとめぼれ	埼玉県産(2等)	2013	10.65 ^{kg}	2014年7月限	
			✓	コシヒカリ	埼玉県産(2等)	2013	0.39 ^{kg}	2014年7月限	
3月			✓	彩のかがやき	埼玉県産(未検)	2013	0.96 ^{kg}	2014年7月限	
			✓	コシヒカリ	福島県中通り産	2013	36.00 ^{kg}	2014年8月限	
4月			✓	コシヒカリ	徳島県産	2013	9.00 ^{kg}	2014年8月限	
			✓	コシヒカリ	石川県産	2013	26.40 ^{kg}	2014年8月限	
5月			✓	雑品種	東北各県産(未検)	2013	12.00 ^{kg}	2014年8月限	
			✓	コシヒカリ	千葉県産	2013	12.75 ^{kg}	2014年9月限	
6月			✓	ふさこがね	千葉県産	2014	3.00 ^{kg}	2014年9月限	
			✓	コシヒカリ	福島県中通り産	2013	3.00 ^{kg}	2014年9月限	
7月			✓	あきたこまち	茨城県産	2014	60.00 ^{kg}	2014年9月限	
			✓	彩のかがやき	埼玉県産(未検)	2013	13.20 ^{kg}	2014年9月限	
8月			✓	ふさおとめ	千葉県産(未検)	2014	13.44 ^{kg}	2014年9月限	
			✓	ハナエチゼン	福井県産	2014	3.00 ^{kg}	2014年9月限	
9月			✓	コシヒカリ民間	兵庫県産	2014	3.00 ^{kg}	2014年9月限	
			✓	彩のかがやき	埼玉県産(未検)	2013	6.60 ^{kg}	2014年9月限	
10月			✓	響つくり	埼玉県産(未検)	2013	6.60 ^{kg}	2014年9月限	
			✓	コシヒカリ	千葉県産	2014	6.00 ^{kg}	2014年9月限	
11月			✓	コシヒカリ	茨城県産	2014	24.00 ^{kg}	2014年9月限	
			✓	ふさおとめ	千葉県産	2014	12.00 ^{kg}	2014年9月限	
12月			✓	あきたこまち	千葉県産	2014	6.00 ^{kg}	2014年10月限	
			✓	コシヒカリ	埼玉県産(未検)	2014	12.00 ^{kg}	2014年10月限	
1月			✓	コシヒカリ	滋賀県産	2014	6.00 ^{kg}	2014年10月限	
			✓	コシヒカリ	新潟県産	2014	16.20 ^{kg}	2014年10月限	
2月			✓	こしいぶき	新潟県産	2014	1.20 ^{kg}	2014年10月限	
			✓	雑品種	埼玉県産(未検)	2014	12.00 ^{kg}	2014年10月限	
3月			✓	コシヒカリ	新潟県魚沼産	2014	5.40 ^{kg}	2014年10月限	
			✓	ひとめぼれ	宮城県産	2014	9.00 ^{kg}	2014年10月限	
4月			✓	ひとめぼれ	福島県中通り産	2014	12.00 ^{kg}	2014年10月限	

※直近12カ月間の受渡し状況

1 現物受渡し等

1.3 現物受渡し制度等(解説)

【期日受渡し】

期日受渡しは、受渡しの基本的な方法で、取引所が指定する営業倉庫が発券する「倉荷証券」を用いて行います。渡方は、取引所に「倉荷証券」を持ち込み、受方は取引所に「受渡代金」を納め、取引所がこれらを仲介して、受渡しを完了させます。

【早受渡し】

早受渡しとは、納会日以前でも、取引所に希望条件(年産・産地品種銘柄・等級等)を申し出ることによって、受渡しを可能(早受希望・早渡希望)にする制度です。この希望条件は公表され、応諾する方があれば、受渡しが成立します。(受渡しの流れは期日受渡しと同様です。)

【合意早受渡し】

受方と渡方が合意することを条件に、新甫発会日の翌営業日から納会日の前営業日までのおよそ半年間にわたり、いつでも受渡しを行うことができる制度です。この制度を利用すれば、倉荷証券以外の受渡方法や、受渡供用品以外のコメを対象とするなど、双方が使い易い受渡条件の下で受渡しをすることが可能になります。

【EFP取引】

現物を扱う実需者は、市場外で行った現物売買契約をもとに、合意に基づくEFP取引の申し出(先物市場における同一価格、同一限月、同一数量の売注文及び買注文)を取引所に行うことで、先物市場での取引を成立させることが可能となります。

EFP取引は、

- (1)先物市場で効率的なヘッジ取引(又は市場離脱)を実現、
- (2) オーダーメイドの受渡しを実現する等、実需者にとっては非常に利便性の高いシステムです。

2 ヘッジ(価格変動リスクに備える)

2.1 ヘッジの概要

【ヘッジ】

ヘッジとは、先物市場を利用することで、将来の価格変動による損失を最小限に抑えようとするリスクマネジメント手法の一つであり、いわば価格変動リスクに対する**保険機能**とご理解ください。

具体的には、在庫価値等の減少に備えるなら「売りヘッジ」、仕入れコストの高騰に備えるなら「買いヘッジ」で対応します。

現物市場と先物市場の損益を合計することでリスク相殺をすることが出来ます。

以下は、将来のコメ価格の下落リスクに備えた「売りヘッジ」を表しています。

	現物市場	先物市場
現在	(在庫価値) 16,500円	(新規売り) 16,500円
	(価格下落)	(価格下落)
将来	(販売価値) 14,500円	(買戻し) 14,500円
	-2,000円	+2,000円

※買いヘッジは、上記の逆となります。

納会を終えたばかり大阪コメ2014年9月限のデータに基づき計算した、建玉1枚(=コメ3000kg)あたりの取引例となります。

もし「売りヘッジ」をしていれば・・・

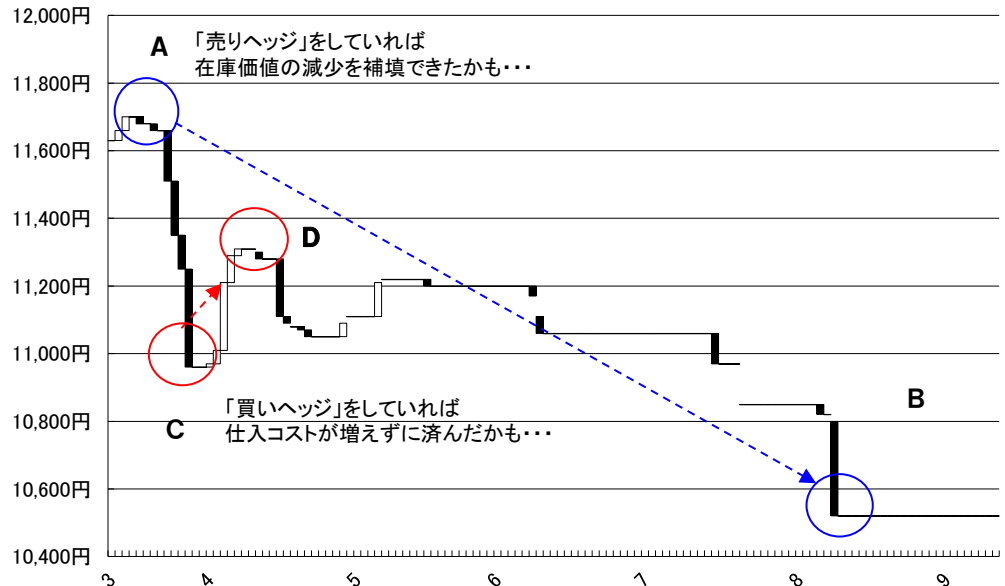
もし「買いヘッジ」をしていれば・・・

	2014年9月限
新甫発会値	11,630円
高値	11,700円
安値	10,520円
納会値	10,520円

日付(取引区分)	約定値
A 14.3.13 (新規売り)	11,700円
B 14.8.08 (買戻し)	10,520円
騰落率	-10.1%
決済差金 (1俵)	1,180円
A-B (1枚)	59,000円

日付(取引区分)	約定値
C 14.3.28 (新規買い)	10,960円
D 14.4.07 (転売)	11,310円
騰落率	3.2%
決済差金 (1俵)	350円
C-B (1枚)	17,500円

※1俵は60kgあたりの差益、1枚は3000kg

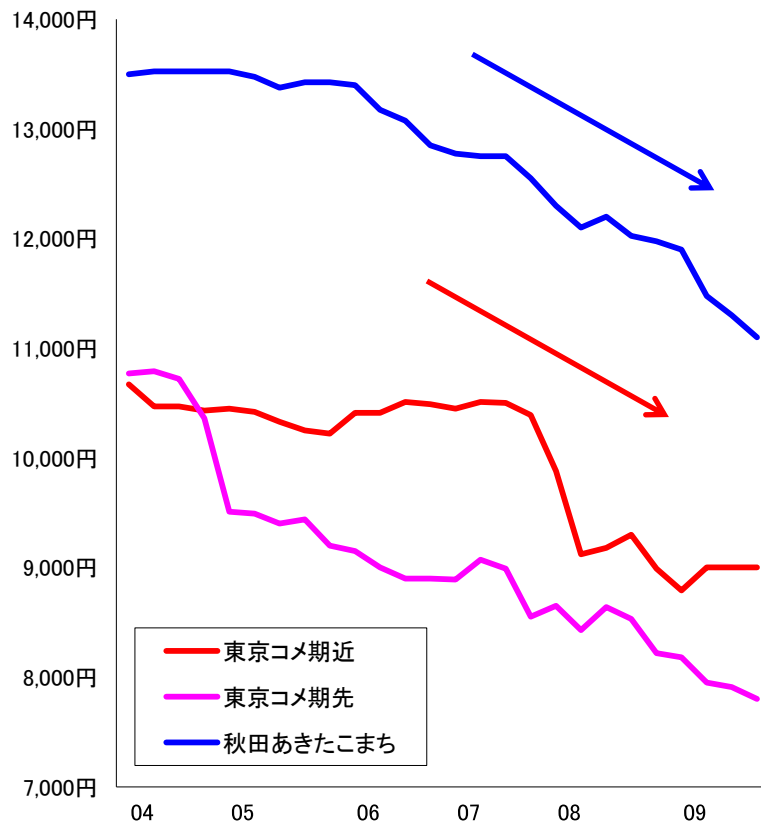


2 ヘッジ(価格変動リスクに備える)

2.2 ヘッジ例

東京コメは、全国・全銘柄のコメを受渡の対象としています。今回は秋田県産あきたこまち(現物相場)と先物相場の関係性を見ながら、ヘッジシミュレーションを行うこととします。

秋田あきたこまち



'14年3月～'14年9月の間の東京コメと秋田あきたこまちの価格データ(週間中央値、26週分)をもとに関係性を見ていくこととします。

まず、両者の価格相関(26週)ですが、対東京コメ期近が0.88、対東京コメ期先が0.73となっています。また、直近12週の期間騰落率については秋田あきたこまち▲12.9%、東京コメ期近▲14.4%、東京コメ期先▲14.0%となっています。左グラフ(価格推移)によると、現物と先物のトレンドは近似していることから、現物の価格変動リスクを先物でヘッジすることが出来そうです。

下表は、'14年6月～'14年9月のデータ16週分)をもとに作成した秋田あきたこまちの売りヘッジ計算例となります。

	現物相場	先物相場	
	秋田あきたこまち	東京コメ(期近)	東京コメ(期先)
'14年6月	13,175円	10,410円	9,000円
[第1週]	[在庫評価]	[売りヘッジ]	[売りヘッジ]
'14年9月	11,100円	9,000円	7,800円
[第3週]	[現物販売]	[差金決済]	[差金決済]
損益	-2,075円	1,410円	1,200円
騰落率	-15.7%	-13.5%	-13.3%

※買いヘッジは、上記の逆となります。

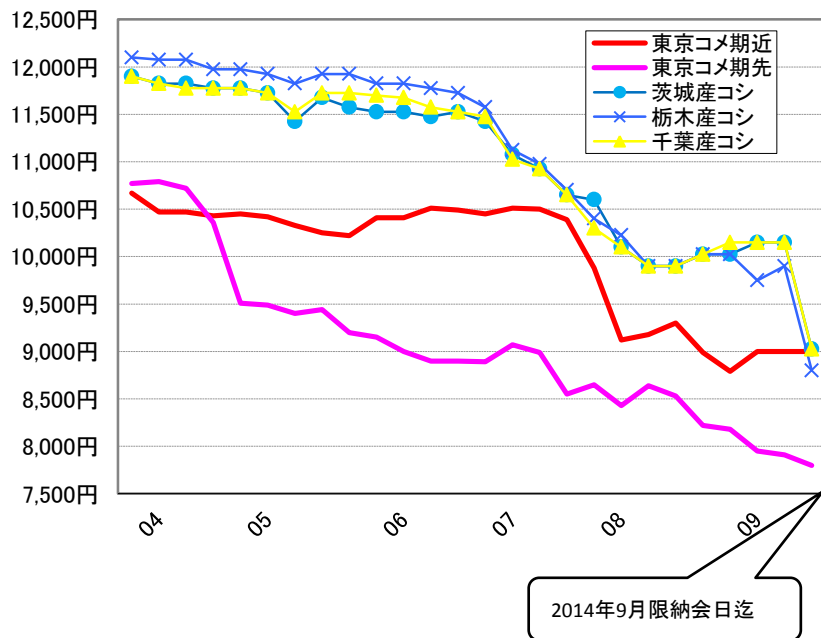
「秋田あきたこまち」の売りヘッジに東京コメ先物を利用した結果・・・在庫価値の減額分(-2,075円)を先物差金(期近1,410円、期先1,200円)で補うことができました。

上記のヘッジ例は、コシヒカリ以外のコメのヘッジに東京コメが対応できるか否かを見ています。但し、任意のヘッジ対象品種銘柄と東京コメの関係性については、計測期間によって変化するため、直近の状況だけでなく、中長期的な観察が必要であると考えています。

3 現物価格と先物価格

3.1 東京コメ(標準品現物価格と先物価格)

価格推移(週間)



直近の期間騰落率(基準: '14年09月第3週)

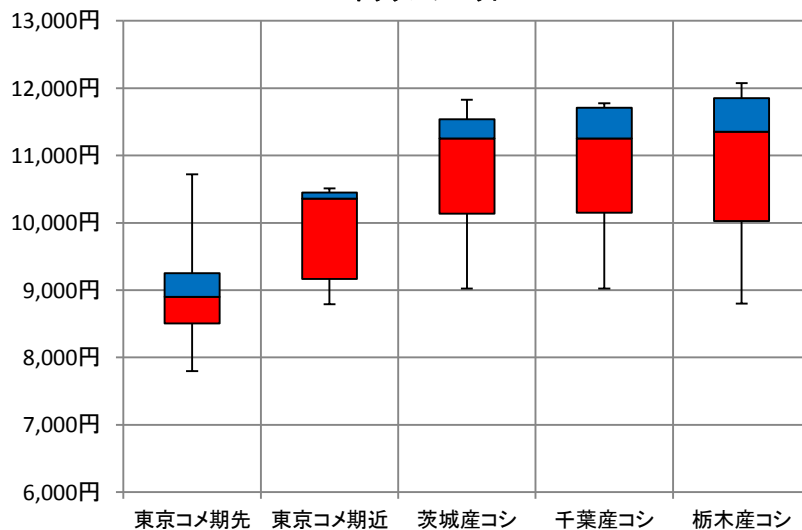
	4週	8週	12週	24週
東京コメ期近	2.4%	-1.3%	-14.4%	-14.0%
東京コメ期先	-4.6%	-7.5%	-14.0%	-27.2%
茨城産コシ	-10.0%	-10.6%	-18.5%	-23.7%
栃木産コシ	-12.2%	-13.9%	-20.9%	-27.1%
千葉産コシ	-11.1%	-10.6%	-18.1%	-23.4%

直近の価格推移(左上)は、東京コメとその標準品[茨城コシ・栃木コシ・千葉コシ]現物価格の様子を確認するためのものです。それによると、標準品現物価格と東京コメ期先価格の格差は直近で1,000円-1,200円程下となっています。25年産米を対象としている期近価格は標準品現物価格よりも20-200円程下に位置しています。

ボックスプロット(右下)は、直近24週の価格(週間)データによるものです。24週データの50%は箱中にあり、データの散らばりは上下の線の長さに表示されています。現物と先物の中央値を比較すると、現物は期近に対して900円、期先に対しては2,400円程高く、レンジ(高値-安値)については、期近が1,700円であるのに対し、期先と現物はその1.6~1.9倍になっていることが確認されます。

直近の期間騰落率(左下)によると東京コメ期先、茨城コシ、栃木コシ及び千葉コシの騰落率(直近4週)は、マイナス圏となっています。東京コメ期近はプラス圏に転じています。

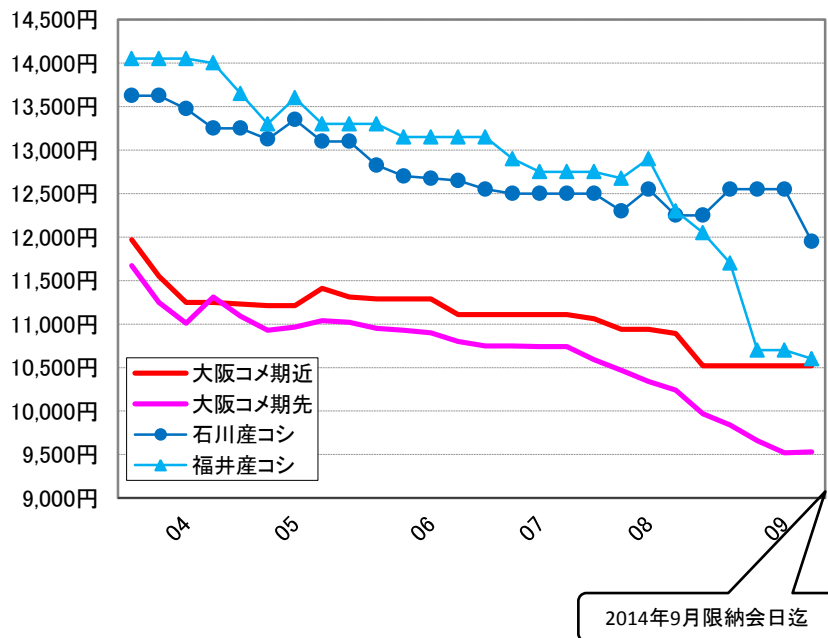
ボックスプロット



3 現物価格と先物価格

3.2 大阪コメ(標準品現物価格と先物価格)

価格推移(週間)



直近の期間騰落率(基準: '14年9月第2週)

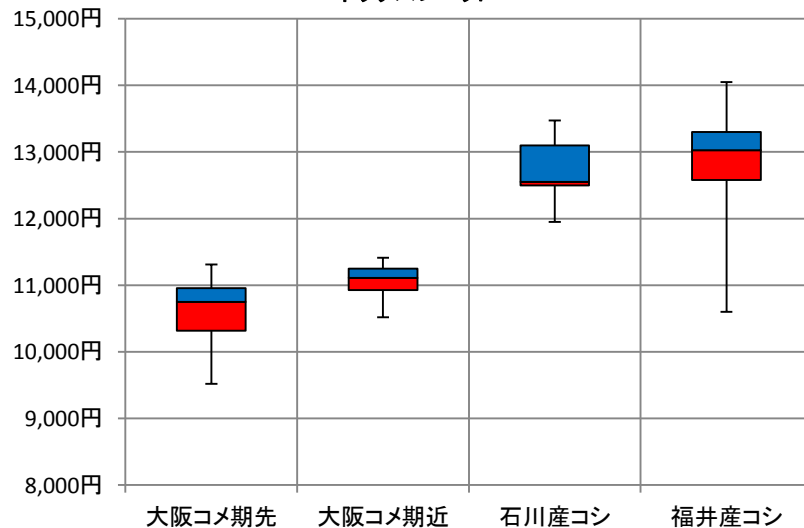
	4週	8週	12週	24週
大阪コメ期近	0.0%	-3.8%	-5.3%	-6.5%
大阪コメ期先	-3.2%	-9.0%	-11.3%	-13.4%
石川産コシ	-4.8%	-2.8%	-4.4%	-11.3%
福井産コシ	-9.4%	-16.4%	-17.8%	-24.6%

直近の価格推移(左上)は、大阪コメとその標準品[石川コシ・福井コシ]現物価格の様子を確認するためのものです。それによると、標準品現物価格と大阪コメ期先価格の格差は直近で1,000-2,400円程下となっています。25年産米を対象としている期近価格は標準品現物価格よりも100-1,400円程下に位置しています。

ボックスプロット(右下)は、直近24週の価格(週間)データによるものです。24週データの50%は箱中にあり、データの散らばりは上下の線の長さに表示されています。現物と先物の中央値を比較すると、現物は期近に対して2,000円、期先に対しては2,200円程高く、レンジ(高値-安値)については、期近が900円であるのに対し、期先と現物はその1.7~3.8倍になっていることが確認されます。

直近の期間騰落率(左下)によると大阪コメ期先、石川コシ及び福井コシの騰落率(直近4週)はマイナス圏となっています。大阪コメ期先は動きがありません。

ボックスプロット



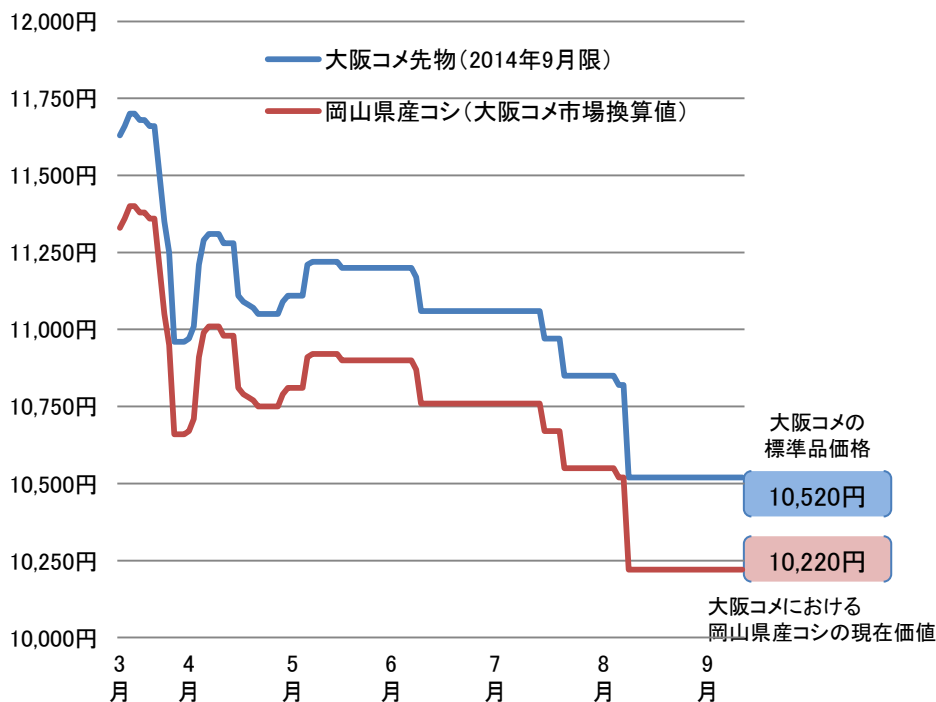
4 価格調整表の使い方

4.1 受渡値段の算出

大阪コメの先物価格を基に〇〇県産コシヒカリの価格(現在価値や受渡値段)を算出する。

- ・大阪コメの先物価格(60kgあたり)は、標準品を「石川県産及び福井県産のコシヒカリ」としています。
- ・先物取引は限月取引(最終期限がある取引)です。各限月の納会値段は標準品の受渡値段となります。
- ・標準品以外のコシヒカリを受渡する場合は、本所が定める価格調整表に則って受渡値段を決定します。
- ・例えば、「2013年(平25)年産1等・岡山県産コシヒカリ」の受渡値段なら、大阪コメの納会値段から300円の減額をします

4.2 現在価値の算出



【参考】価格調整表より一部抜粋
(平成25年産1等:調整額:A)
(平成26年産1等:調整額:B)

東京コメ			大阪コメ			
産地	品種銘柄	調整額A	産地	品種銘柄	調整額A 調整額B	
茨城	コシヒカリ	標準品	石川	標準品	標準品	
栃木			福井			
千葉			新潟	0	0	
福島 会津			福島 会津	0	0	
福島 中通り			福島 中通り	-300	-300	
福島 浜通り			福島 浜通り	-300	-300	
新潟			茨城	-300	-300	
富山			栃木	-300	-300	
石川			千葉	-300	-300	
福井			長野	-300	-300	
長野			富山	0	0	
その他府県			三重	0	-300	-300
岩手			ひとめぼれ	-200	滋賀	-300
宮城		-200	京都	-300	-300	
秋田	あきたこまち	0	兵庫	-300	-300	
山形	はえぬき	-200	鳥取	-300	-300	
北海道	ななつぼし	-200	島根	-300	-300	
	きらら397	-200	岡山	-300	-300	
青森	つがるロマン	-200	山口	-300	-300	
	まっしぐら	-200	熊本	0	0	
調整額A: 2014(平26)年1月限~9月限			その他府県産		-300 -300	

東京コメ		
産地	品種銘柄	調整額B
茨城	コシヒカリ	標準品
栃木		
千葉		
上記標準品を除く農産物検査法に基づく検査規格水稲うるち玄米		0
調整額B: 2014(平26)年10月限~		

調整額A: 2014(平26)年1月限~9月限
調整額B: 2014(平26)年10月限~

参 考

参1 取引要綱

(平成26年4月1日以降)

東京コメ

大阪コメ

市 場	農産物市場		農産物市場
商 品	東京コメ		大阪コメ
標 準 品	コシヒカリ(茨城県産、栃木県産及び千葉県産)のうち、米穀等の取引等に係る情報の記録及び産地情報の伝達に関する法律に基づく記録がなされかつ産地情報の伝達が可能な米穀であって、農産物検査法に基づく検査規格水稲うるち玄米1等合格品		コシヒカリ(石川県産及び福井県産)のうち、米穀等の取引等に係る情報の記録及び産地情報の伝達に関する法律に基づく記録がなされかつ産地情報の伝達が可能な米穀であって、農産物検査法に基づく検査規格水稲うるち玄米1等合格品
受 渡 供 用 品	平成26年 9月限迄	農産物検査法に基づく検査規格水稲うるち玄米1等及び2等合格品 《品種銘柄》コシヒカリ(福島(会津・中通り・浜通り)、新潟、富山、石川、福井、長野、その他府県産)、岩手・宮城ひとめぼれ、秋田あきたこまち、山形はえぬき、北海道なつぼし・きらら397、青森つがるロマン・まっしぐら	農産物検査法に基づく検査規格水稲うるち玄米1等及び2等合格品 《品種銘柄》コシヒカリ(新潟、福島(会津・中通り・浜通り)、茨城、栃木、千葉、長野、富山、三重、滋賀、京都、兵庫、鳥取、島根、岡山、山口、熊本、その他府県産)
	平成26年 10月限以降	標準品を除く農産物検査法に基づく検査規格水稲うるち玄米1等及び2等合格品	
売 買 仕 法	システム売買による単一約定値段による競争売買(板寄せ)		システム売買による単一約定値段による競争売買(板寄せ)
限 月	6か月以内の各限月(連続6限月制)		6か月以内の各限月(連続6限月制)
納 会 日	当月限の属する月の20日(当日が休業日の場合は繰り上げる。)		当月限の属する月の10日(当日が休業日の場合は繰り上げる。)
新 甫 発 会 日	当月限納会日の翌営業日		当月限納会日の翌営業日
受 渡 日	納会日の5営業日後		納会日の5営業日後
受 渡 方 法	① 期日受渡し ② 早受渡し ③ 合意受渡し ④ 合意早受渡し		① 期日受渡し ② 早受渡し ③ 合意受渡し ④ 合意早受渡し
受 渡 場 所	本所の指定する倉庫 ※HPの指定倉庫一覽参照		本所の指定する倉庫 ※HPの指定倉庫一覽参照
立 会 時 刻	前場、第1節(9:00)、第2節(10:00)、第3節(11:00) 後場、第1節(13:00)、第2節(14:00)、第3節(15:00) 計6回		前場、第1節(9:00)、第2節(10:00)、第3節(11:00) 後場、第1節(13:00)、第2節(14:00)、第3節(15:00) 計6回 東京コメの立会終了後連続立会
取 引 単 位	平成26年 9月限迄	6,000kg(100俵・200袋)	3,000kg(50俵・100袋)
	平成26年 10月限以降	12,000kg(200俵・400袋)	
受 渡 単 位	12,000kg(200俵・400袋) ※平成26年9月限迄は早受渡しについては6,000kg(100俵・200袋)も可。		3,000kg(50俵・100袋)
呼 値 及 び 単 位	1俵(60kg) 10円刻み		1俵(60kg) 10円刻み
値 幅 制 限	① 値幅制限額:300円 ② 値幅制限額の拡大について 最終節に2限月以上(当限除く)、値幅制限に達した場合、値幅制限額300円に100円を加算した額400円を翌営業日の制限額とし、連続2営業日続いた場合は更に100円を加算した額500円とし、当該状況が継続する限り同様とする。翌日、最終節に2限月以上(当限除く)値幅制限額に達しなかった場合には、段階的に400円、300円と戻すものとする。 ③ 値幅制限の解除 当月限納会日の属する月の11日以降		① 値幅制限額:300円 ② 値幅制限額の拡大について 最終節に2限月以上(当限除く)、値幅制限に達した場合、値幅制限額300円に100円を加算した額400円を翌営業日の制限額とし、連続2営業日続いた場合は更に100円を加算した額500円とし、当該状況が継続する限り同様とする。翌日、最終節に2限月以上(当限除く)値幅制限額に達しなかった場合には、段階的に400円、300円と戻すものとする。 ③ 値幅制限の解除 当月限納会日の属する月の1日以降
証 拠 金	㈱日本商品清算機構(JCCH)が決定。		㈱日本商品清算機構(JCCH)が決定。

